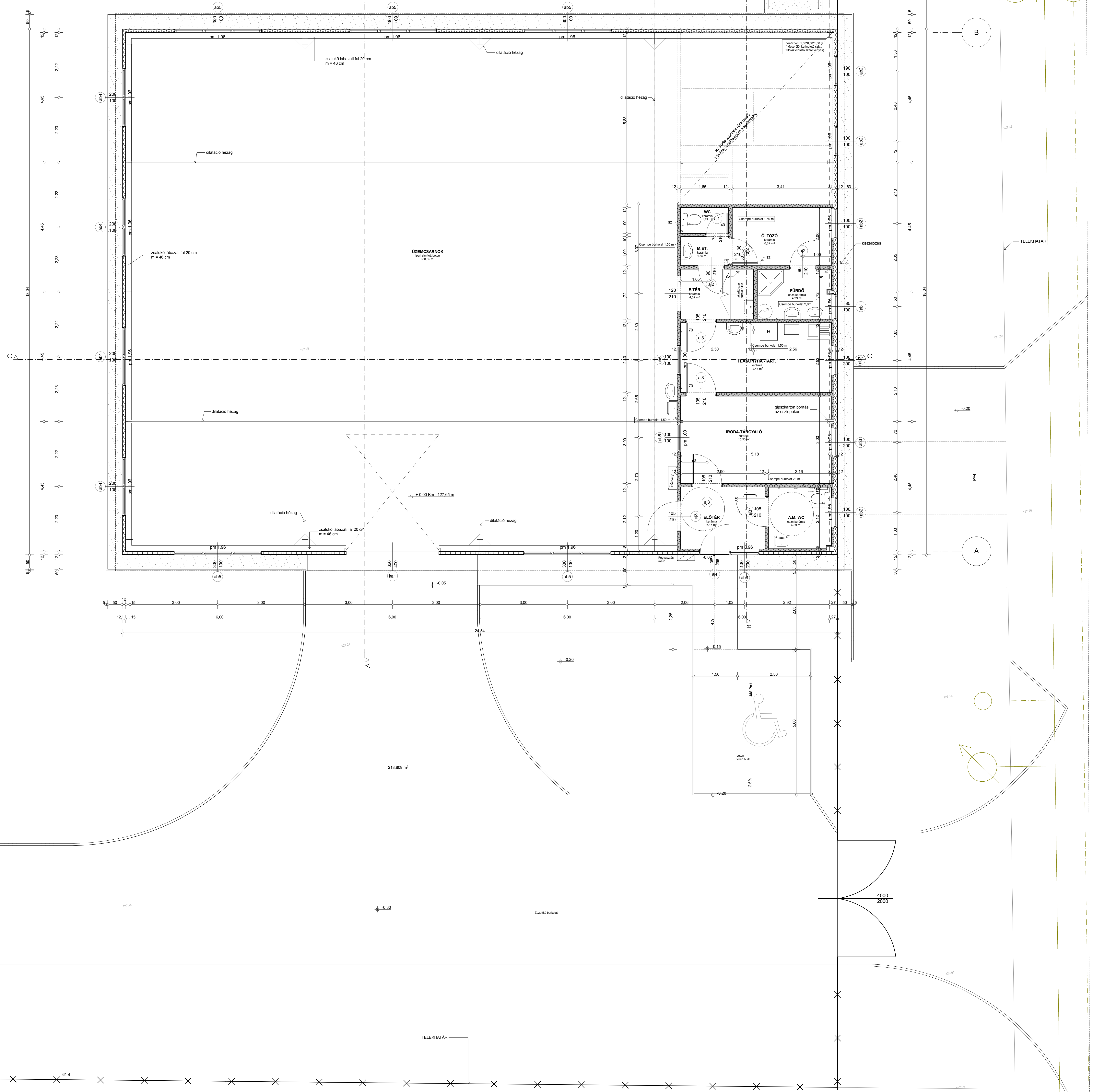


**HELYISÉGLISTA:**

ÜZEMCSARNOK:	368,55 m <sup>2</sup>
IRODA-TÁRGYALÓ	15,53 m <sup>2</sup>
ELŐTER	6,15 m <sup>2</sup>
WC	1,49 m <sup>2</sup>
M.E.T.	1,65 m <sup>2</sup>
OLTOZÓ	6,82 m <sup>2</sup>
A.M. WC	4,59 m <sup>2</sup>
FÜRDŐ	4,39 m <sup>2</sup>
E.TÉR	4,32 m <sup>2</sup>
TEAKONYHA-TART.	12,43 m <sup>2</sup>
<b>Összesen</b>	<b>425,92 m<sup>2</sup></b>



<b>BÓLYTERV Kft.</b> 7154 Boly, Hódok út 1. Tel/Fax: 49-369-757 e-mail: helyterv@gmail.com	Bizottság megnevezése: SZENTLŐRINC VÁROS ÖNKORMÁNYZATA Bizottság neve/bélyege: "PARTERÜLET FEJLESZTÉSE SZENTLŐRINCEN" Bizottság tagja: cím: 7940 Szentlőrinc, Templom út. 8.	Tervező: Werner József vezető tervező	Tervezés helye: Szentlőrinc Ipartelep Hrsz.: 49/28	Dátum: 2024 március
TN sz: E/1 02-0283	Érvényesség: ÜZEM ÉPÍTÉLET KIVÉTELI (TENDER) TERV	Rajz megnevezése: FÖLDSZINTI ALAPRAJZ	Rajz méret: M=1:100	Rajz szám: K-2

**MÉGJEJYZÉS:**  
A kivételre előtt a méretek a helyszínen ellenőrizendő.  
A szakági státuszok és az építész tervek együtt kezelendők.  
A kiadott tervekkel ellátott csak tervezési jóváhagyással lehet.  
A +0,00m kiinduló szint Bm=127,65 m.

FÖLDSZINTI ALAPRAJZ M=1:100