

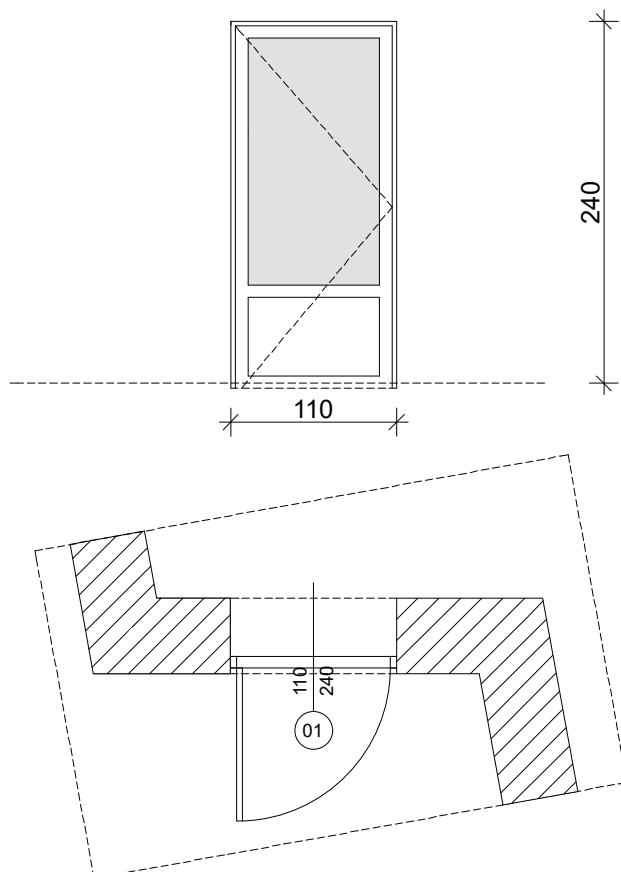
	Tervrajz megnevezése: NYÍLÁSZÁRÓ KONSZIGNÁCIÓ	E-11
	Terv típusa: építész kiviteli terv	Dátum: 2020. január
	Építmény megnevezése: mosdó épület bővítése, vendéglátó épületrésszel	Cím, hrsz.: Szentlőrinc, Eszterházy utca Hrsz.:685
	Tervező: GÖRGÉNYI - TERV KFT. Görgényiné Fehér Zsófia MÉK-É-02-0634 7940 Szentlőrinc, Nyárfa u. 4. tel.: 06/30-853-9092 e-mail: gorgenyiterv@gmail.com	Építtető : Szentlőrinc Város Önkormányzata 7940 Szentlőrinc, Templom tér 8.

Tervrajz megnevezése:	KÜLSŐ NYÍLÁSZÁRÓK KONSZIGNÁCIÓJA		
Terv típusa:	építész kiviteli terv	Dátum: 2020. január	M =1:50
Építmény megnevezése:	mosdó épület bővítése, vendéglátó épületrész	Cím, hrsz.: Szentlőrinc, Eszterházy utca Hrsz.:685	
Konszignációs jel:	01		

A nyílászáró konszignációban szereplő méretek cm-ben értendők!
Gyártás előtt a kivitelezőnek a megvalósult nyílások méretét le kell ellenőriznie!
A pontos típus kiválasztása előtt a tervezővel egyeztetni kell!

1. megnevezés:	kifelé nyíló bejárati ajtó		
2. névleges méret:	110/240		
3. darabszám:	1 db balos		
4. működési mód:	nyíló ajtó		
5. falazat anyaga, vtg.:	50 cm vázkerámia falazat belső és külső oldalon vakolva		
6. tok profil:	VEKA SoftLine 82 típusú műanyag profil - MD 83 mm		
7. tok felületképzése:	kívül - belül matt alumínium 4361001 színben		
8. tok toldó mérete:	bal: - mm	jobb: - mm	alsó: - felső: -
9. üvegezés:	3 rétegű, 2 légkamrás hőszigetelő üvegezés 4-16-4-16-4 (U köv.: 1,15 W/ m2K) argongáz töltéssel		
10. ajtólap/szárny szerkezet:	VEKA SoftLine 82 típusú műanyag profil, EPDM gumi tömítéssel, matt alumínium 4361001 színben		
11. pánt:	MACO multi 2000, vagy azonos minőség		
12. zárszerkezet:	cilinder zár		
13. kilincs:	eloxált alumínium ajtókilincs		
14. küszöb/párkány:	rozsdamentes acél küszöb lekerekítve - akadálymentes		
15. redőny:	-		
16. megjegyzés:	-		

17. alaprajz, nézet M1:50:

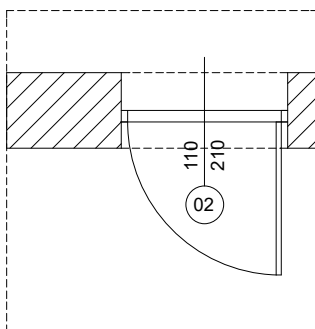
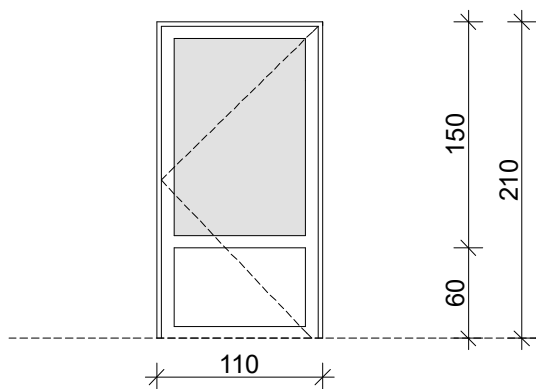


Tervrajz megnevezése:	KÜLSŐ NYÍLÁSZÁRÓK KONSZIGNÁCIÓJA		
Terv típusa:	építész kiviteli terv	Dátum: 2020. január	M =1:50
Építmény megnevezése:	mosdó épület bővítése, vendéglátó épületrész	Cím, hrsz.: Szentlőrinc, Eszterházy utca Hrsz.:685	
Konszignációs jel:	02		

A nyílászáró konszignációban szereplő méretek cm-ben értendők!
Gyártás előtt a kivitelezőnek a megvalósult nyílások méretét le kell ellenőriznie!
A pontos típus kiválasztása előtt a tervezővel egyeztetni kell!

1. megnevezés:	kifelé nyíló bejárati ajtó		
2. névleges méret:	110/210		
3. darabszám:	1 db jobbos		
4. működési mód:	jobbos nyíló ajtó		
5. falazat anyaga, vtg.:	50 cm vázkerámia falazat belső és külső oldalon vakolva		
6. tok profil:	VEKA SoftLine 82 típusú műanyag profil - MD 83 mm		
7. tok felületképzése:	kívül - belül matt alumínium 4361001 színben		
8. tok toldó mérete:	bal: - mm	jobb: - mm	alsó: - felső: -
9. üvegezés:	3 rétegű, 2 légkamrás hőszigetelő üvegezés 4-16-4-16-4 (U köv.: 1,15 W/ m ² K) argongáz töltéssel		
10. ajtólap/szárny szerkezet:	VEKA SoftLine 82 típusú műanyag profil, EPDM gumi tömítéssel, matt alumínium 4361001 színben		
11. pánt:	MACO multi 2000, vagy azonos minőség		
12. zárszerkezet:	cilinder zár		
13. kilincs:	eloxált alumínium ajtókilincs		
14. küszöb/párkány:	rozsdamentes acél küszöb lekerekítve - akadálymentes		
15. redőny:	-		
16. megjegyzés:	-		

17. alaprajz, nézet M1:50:

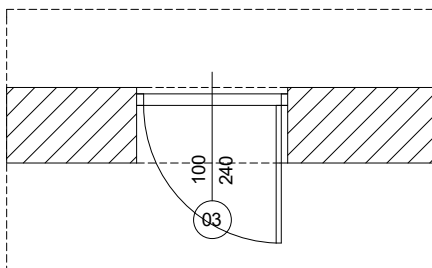
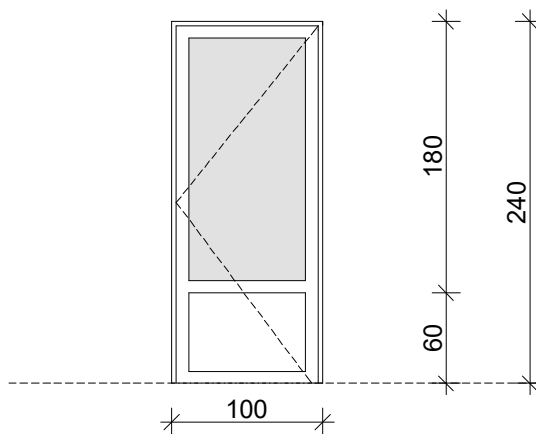


Tervrajz megnevezése:	KÜLSŐ NYÍLÁSZÁRÓK KONSZIGNÁCIÓJA		
Terv típusa:	építész kiviteli terv	Dátum: 2020. január	M =1:50
Építmény megnevezése:	mosdó épület bővítése, vendéglátó épületrész	Cím, hrsz.: Szentlőrinc, Eszterházy utca Hrsz.:685	
Konszignációs jel:	03		

A nyílászáró konszignációban szereplő méretek cm-ben értendők!
Gyártás előtt a kivitelezőnek a megvalósult nyílások méretét le kell ellenőriznie!
A pontos típus kiválasztása előtt a tervezővel egyeztetni kell!

1. megnevezés:	befelé nyíló raktár ajtó		
2. névleges méret:	100/240		
3. darabszám:	1 db jobbos		
4. működési mód:	jobbos nyíló ajtó		
5. falazat anyaga, vtg.:	50 cm vázkerámia falazat belső és külső oldalon vakolva		
6. tok profil:	VEKA SoftLine 82 típusú műanyag profil - MD 83 mm		
7. tok felületképzése:	kívül - belül matt alumínium 4361001 színben		
8. tok toldó mérete:	bal: - mm	jobb: - mm	alsó: - felső: -
9. üvegezés:	3 rétegű, 2 légkamrás hőszigetelő üvegezés 4-16-4-16-4 (U köv.: 1,15 W/ m ² K) argongáz töltéssel		
10. ajtólap/szárny szerkezet:	VEKA SoftLine 82 típusú műanyag profil, EPDM gumi tömítéssel, matt alumínium 4361001 színben		
11. pánt:	MACO multi 2000, vagy azonos minőség		
12. zárszerkezet:	cilinder zár		
13. kilincs:	eloxált alumínium ajtókilincs		
14. küszöb/párkány:	rozsdamentes acél küszöb lekerekítve		
15. redőny:	-		
16. megjegyzés:	-		

17. alaprajz, nézet M1:50:

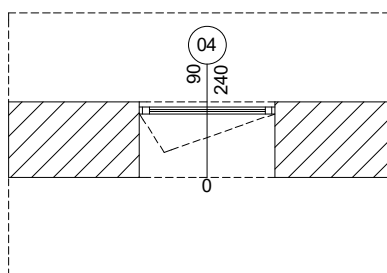
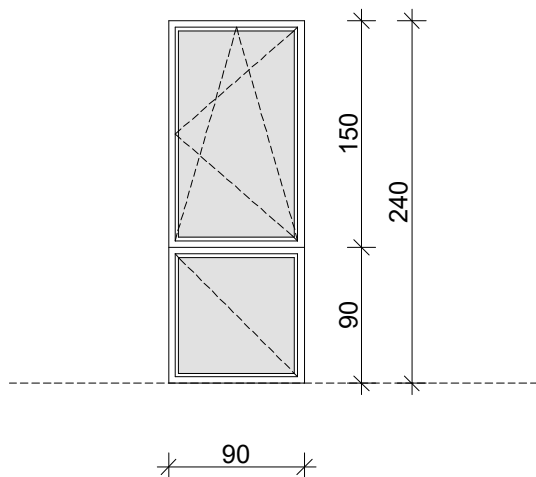


Tervrajz megnevezése:	KÜLSŐ NYÍLÁSZÁRÓK KONSZIGNÁCIÓJA		
Terv típusa:	építész kivitelei terv	Dátum: 2020. január	M =1:50
Építmény megnevezése:	mosdó épület bővítése, vendéglátó épületrész	Cím, hrsz.: Szentlőrinc, Eszterházy utca Hrsz.:685	
Konszignációs jel:	04		

A nyílászáró konszignációban szereplő méretek cm-ben értendők!
Gyártás előtt a kivitelezőnek a megvalósult nyílások méretét le kell ellenőriznie!
A pontos típus kiválasztása előtt a tervezővel egyeztetni kell!

1. megnevezés:	bukó - nyíló - fix ablak		
2. névleges méret:	90/240		
3. darabszám:	2 db		
4. működési mód:	bukó - nyíló - fix ablak: 2 db jobbos		
5. falazat anyaga, vtg.:	50 cm vázkerámia falazat belső és külső oldalon vakolva		
6. tok profil:	VEKA SoftLine 82 típusú műanyag profil - MD 73 mm		
7. tok felületképzése:	kívül - belül matt alumínium 4361001 színben		
8. tok toldó mérete:	bal: - mm	jobb: - mm	alsó: - felső: -
9. üvegezés:	3 rétegű, 2 légkamrás hőszigetelő üvegezés 4-16-4-16-4 (U köv.: 1,15 W/ m2K) argongáz töltéssel		
10. ajtólap/szárny szerkezet:	VEKA SoftLine 82 típusú műanyag profil, EPDM gumi tömítéssel, matt alumínium 4361001 színben		
11. pánt:	MACO multi 2000, vagy azonos minőség		
12. zárszerkezet:	-		
13. kilincs:	eloxált alumínium ablakkilincs		
14. küszöb/párkány:	-		
15. redőny:	-		
16. megjegyzés:	-		

17. alaprajz, nézet M1:50:

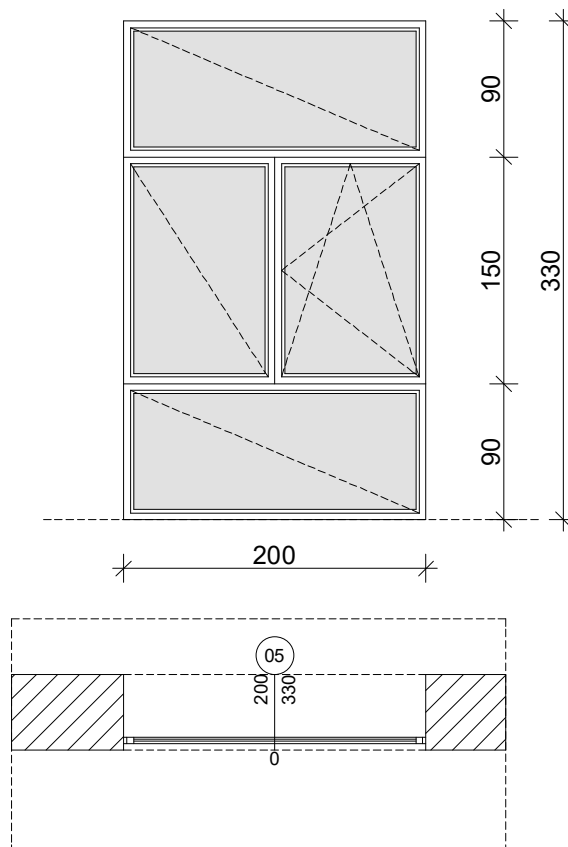


Tervrajz megnevezése:	KÜLSŐ NYÍLÁSZÁRÓK KONSZIGNÁCIÓJA		
Terv típusa:	építész kiviteli terv	Dátum: 2020. január	M =1:50
Építmény megnevezése:	mosdó épület bővítése, vendéglátó épületrészsel	Cím, hrsz.: Szentlőrinc, Eszterházy utca	Hrsz.:685
Konszignációs jel:	05		

A nyílászáró konszignációban szereplő méretek cm-ben értendők!
Gyártás előtt a kivitelezőnek a megvalósult nyílások méretét le kell ellenőriznie!
A pontos típus kiválasztása előtt a tervezővel egyeztetni kell!

1. megnevezés:	bukó - nyíló - fix ablak		
2. névleges méret:	200/330		
3. darabszám:	3 db		
4. működési mód:	bukó - nyíló - fix ablak		
5. falazat anyaga, vtg.:	50 cm vázkerámia falazat belső és külső oldalon vakolva		
6. tok profil:	VEKA SoftLine 82 típusú műanyag profil - MD 73 mm		
7. tok felületképzése:	kívül - belül matt alumínium 4361001 színben		
8. tok toldó mérete:	bal: - mm	jobb: - mm	alsó: - felső: -
9. üvegezés:	3 rétegű, 2 légkamrás hőszigetelő üvegezés 4-16-4-16-4 (U köv.: 1,15 W/ m2K) argongáz töltéssel		
10. ajtólap/szárny szerkezet:	VEKA SoftLine 82 típusú műanyag profil, EPDM gumi tömítéssel, matt alumínium 4361001 színben		
11. pánt:	MACO multi 2000, vagy azonos minőség		
12. zárszerkezet:	-		
13. kilincs:	eloxált alumínium ablakkilincs		
14. küszöb/párkány:	-		
15. redőny:	-		
16. megjegyzés:	-		

17. alaprajz, nézet M1:50:

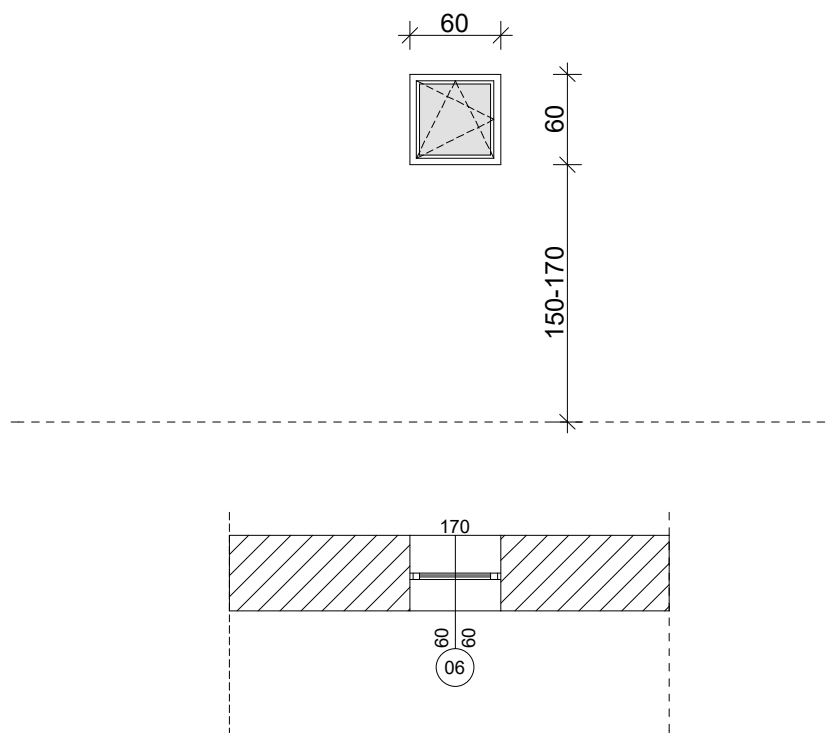


Tervrajz megnevezése:	KÜLSŐ NYÍLÁSZÁRÓK KONSZIGNÁCIÓJA		
Terv típusa:	építész kivitelei terv	Dátum: 2020. január	M =1:50
Építmény megnevezése:	mosdó épület bővítése, vendéglátó épületrész	Cím, hrsz.: Szentlőrinc, Eszterházy utca Hrsz.:685	
Konszignációs jel:	06		

A nyílászáró konszignációban szereplő méretek cm-ben értendők!
Gyártás előtt a kivitelezőnek a megvalósult nyílások méretét le kell ellenőriznie!
A pontos típus kiválasztása előtt a tervezővel egyeztetni kell!

1. megnevezés:	bukó-nyíló ablak		
2. névleges méret:	60/60		
3. darabszám:	5 db		
4. működési mód:	bukó - nyíló ablak		
5. falazat anyaga, vtg.:	50 cm vázkerámia falazat belső és külső oldalon vakolva - 3 db 30 cm vázkerámia külső oldali 20 cm hőszigeteléssel - 2 db		
6. tok profil:	VEKA SoftLine 82 típusú műanyag profil - MD 73 mm		
7. tok felületképzése:	kívül - belül matt alumínium 4361001 színben		
8. tok toldó mérete:	bal: - mm	jobb: - mm	felső: - mm
9. üvegezés:	3 rétegű, 2 légkamrás hőszigetelő üvegezés 4-16-4-16-4 (U köv.: 1,15 W/ m ² K) argongáz töltéssel		
10. ajtólap/szárny szerkezet:	VEKA SoftLine 82 típusú műanyag profil, EPDM gumi tömítéssel, matt alumínium 4361001 színben		
11. pánt:	bukó-nyíló vasalat - MACO multi 2000, vagy azonos minőség		
12. zárszerkezet:	-		
13. kilincs:	eloxált alumínium ablakkilincs		
14. küszöb/párkány:	kívül fémlemez párkány (matt alumínium színben), belül műanyag (matt alumínium színben)		
15. redőny:	-		
16. megjegyzés:	-		

17. alaprajz, nézet M1:50:

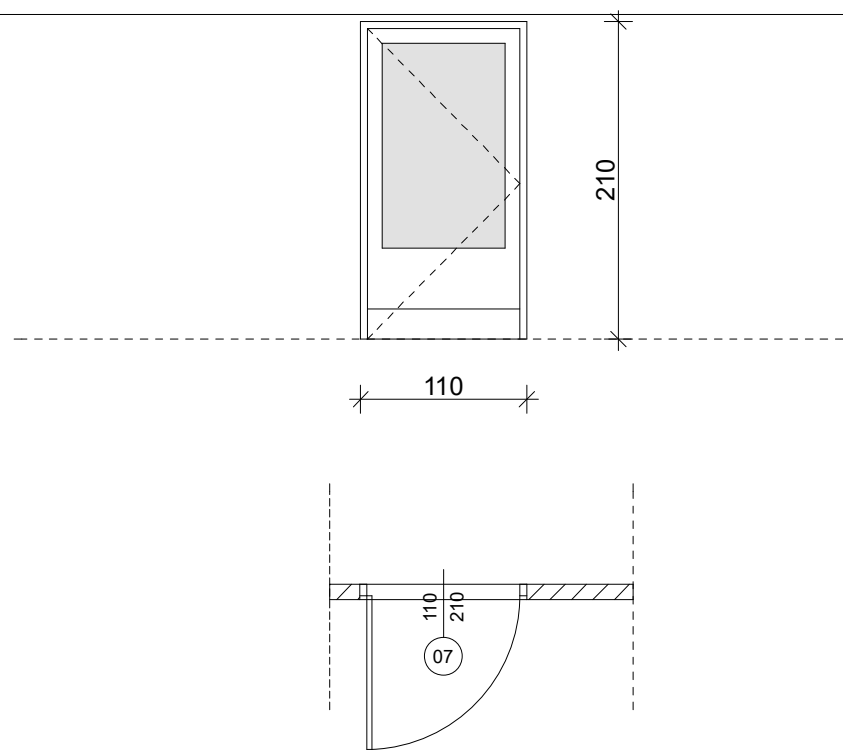


Tervrajz megnevezése:	BELSŐ NYÍLÁSZÁRÓK KONSZIGNÁCIÓJA		
Terv típusa:	építész kiviteli terv	Dátum: 2020. január	M =1:50
Építmény megnevezése:	mosdó épület bővítése, vendéglátó épületrésszel	Cím, hrsz.: Szentlőrinc, Eszterházy utca	Hrsz.:685
Konszignációs jel:	07		

A nyílászáró konszignációjában szereplő méretek cm-ben értendők!
Gyártás előtt a kivitelezőnek a megvalósult nyílások méretét le kell ellenőriznie!
A pontos típus kiválasztása előtt a tervezővel egyeztetni kell!

1. megnevezés:	beltéri ajtó
2. névleges méret:	110/210
3. darabszám:	1 db balos
4. működési mód:	nyíló ajtó
5. falazat anyaga, vtg.:	10 cm vastag vakolt téglafalazat
6. tok profil:	utólag szerelt átfogó acéltok, pl.: DOMOFERM, RAL 7040 szürke színben
7. tok felületképzése:	-
8. üvegezés:	-
9. ajtólap/szárny szerkezet:	CPL falcos 40 mm vtg. ajtólap, furatolt faforgácslap merevítéssel, szürke színben (RAL 7040), biztonsági üvegezéssel az ajtólapon ütésvédelem szükséges - 20 cm magasságig lábazati védőlemez
10. pánt:	3 db kétrészes OTLAV táskapánt (vagy azonos minőség)
11. zárszerkezet:	-
12. kilincs:	egybecimkés kilincs garnitúra, 72 BB kulcslyukas, matt alumínium színben, 72 mm bevésőzárral szerelve
13. küszöb/párkány:	rozsdamentes acél küszöb lekerekített kivitelben - akadálymentes
14. redőny:	-
15. megjegyzés:	-

16. alaprajz, nézet M1:50:

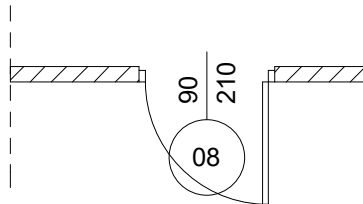
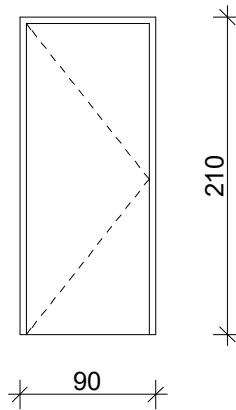


Tervrajz megnevezése:	BELSŐ NYÍLÁSZÁRÓK KONSZIGNÁCIÓJA	
Terv típusa:	építész kiviteli terv	Dátum: 2020. január
Építmény megnevezése:	mosdó épület bővítése, vendéglátó épületrésszel	Cím, hrsz.: Szentlőrinc, Eszterházy utca Hrsz.:685
Konszignációs jel:	08	

A nyílászáró konszignációban szereplő méretek cm-ben értendők!
Gyártás előtt a kivitelezőnek a megvalósult nyílások méretét le kell ellenőriznie!
A pontos típus kiválasztása előtt a tervezővel egyeztetni kell!

1. megnevezés:	beltéri ajtó
2. névleges méret:	90/210
3. darabszám:	1 db jobbos, 1 db balos = összesen 2 db
4. működési mód:	nyíló ajtó
5. falazat anyaga, vtg.:	10 cm vastag vakolt téglafalazat - terv szerint
6. tok profil:	utólag szerelt átfogó acéltok, pl.: DOMOFERM, RAL 7040 szürke színben
7. tok felületképzése:	-
8. üvegezés:	-
9. ajtólap/szárny szerkezet:	CPL falcso 40 mm vtg. ajtólap, furatolt faforgácslap merevítéssel, szürke színben RAL 7040
10. pánt:	3 db kétrészes OTLAV táskapánt (vagy azonos minőség)
11. zárszerkezet:	-
12. kilincs:	egybecimkés kilincs garnitúra, 72 BB kulcslyukas, matt alumínium színben, 72 mm bevésőzárral szerelve
13. küszöb/párkány:	rozsdamentes acél küszöb
14. redőny:	-
15. megjegyzés:	-

16. alaprajz, nézet M1:50:



Tervrajz megnevezése:	BELSŐ NYÍLÁSZÁRÓK KONSZIGNÁCIÓJA	
Terv típusa:	építész kiviteli terv	Dátum: 2020. január
Építmény megnevezése:	mosdó épület bővítése, vendéglátó épületrésszel	Cím, hrsz.: Szentlőrinc, Eszterházy utca Hrsz.:685
Konszignációs jel:	09	

A nyílászáró konszignációban szereplő méretek cm-ben értendők!
Gyártás előtt a kivitelezőnek a megvalósult nyílások méretét le kell ellenőriznie!
A pontos típus kiválasztása előtt a tervezővel egyeztetni kell!

1. megnevezés:	beltéri ajtó
2. névleges méret:	75/210
3. darabszám:	1 db balos = összesen 1 db
4. működési mód:	nyíló ajtó
5. falazat anyaga, vtg.:	10 cm vastag vakolt téglafalazat - terv szerint
6. tok profil:	utólag szerelt átfogó acéltok, pl.: DOMOFERM, RAL 7040 szürke színben
7. tok felületképzése:	-
8. üvegezés:	-
9. ajtólap/szárny szerkezet:	CPL falcso 40 mm vtg. ajtólap, furatolt faforgácslap merevítéssel, szürke színben RAL 7040
10. pánt:	3 db kétrészes OTLAV táskapánt (vagy azonos minőség)
11. zárszerkezet:	-
12. kilincs:	egybecimkés kilincsgarnitúra, 72 BB kulcslyukas, matt alumínium színben, 72 mm bevészőzárral szerelve
13. küszöb/párkány:	rozsdamentes acél küszöb
14. redőny:	-
15. megjegyzés:	-

16. alaprajz, nézet M1:50:

