

- 1 meglévő rétegrend**
 padló
 - kerámiaburkolat ragasztva
 - 5 cm aljzatbeton
 - technológiai szigetelés
 - 4 cm Nikecell hőszigetelés
 - 2 rtg. bitumenes szigetelés
 - 8 cm aljzatbeton
 - 15 cm kavicságyazat

- 2 meglévő rétegrend**
 födém
 - páraáteresztő fólia
 - 15 cm Therwolin hőszigetelés
 - fagerenda
 - párazáró fólia
 - tartólécváz
 - gipszkarton burkolat festve

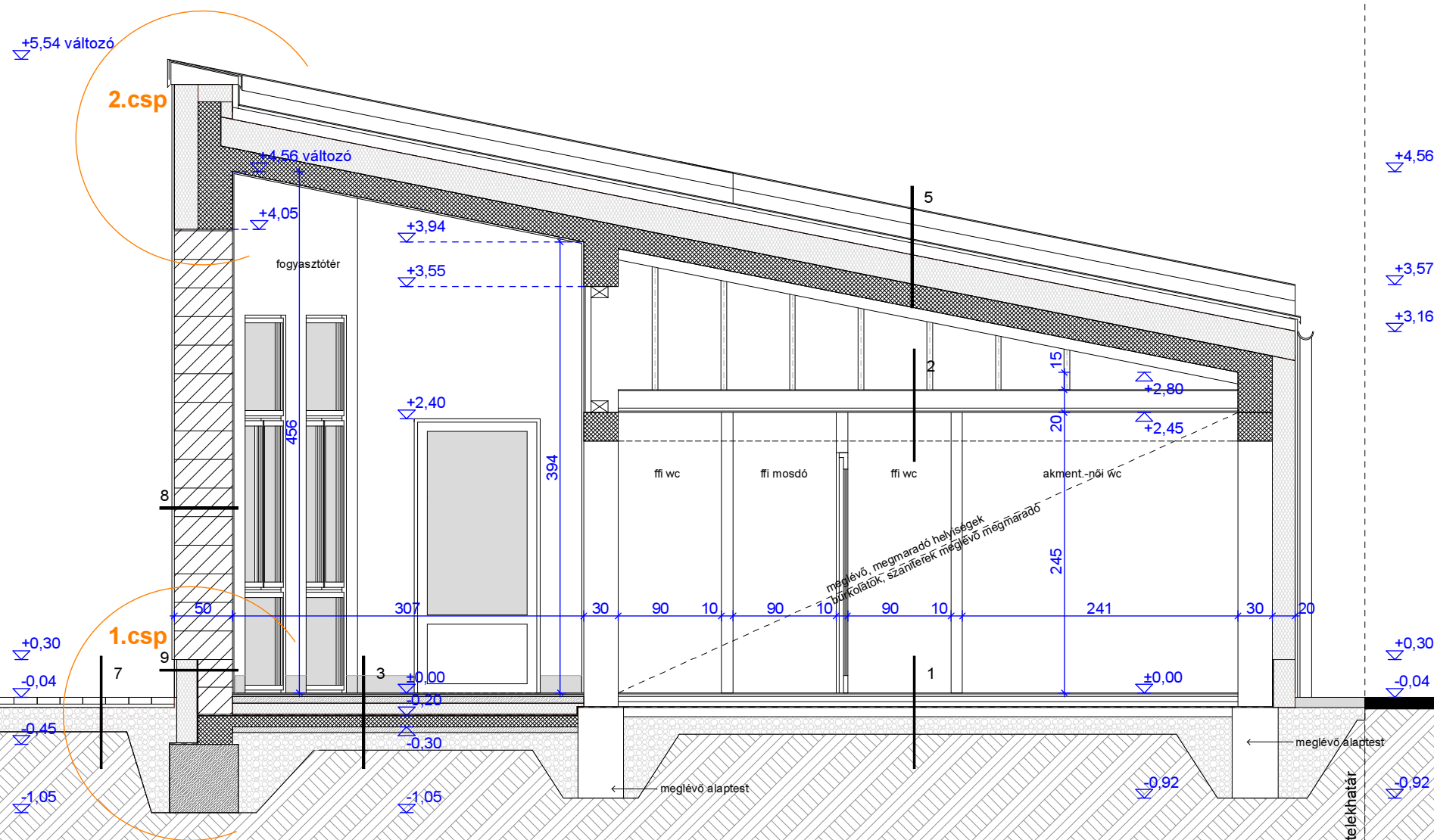
- 3 új rétegrend**
 talajon fekvő padló
 - 1 cm ZK PIETRA Darsa 630 vil.szürke 29,8x59,8 cm-es padlólap teljes hátdali fedéssel rag. Mapei Ultracolor Plus CG2WA oszt. vil. szürke fugázó haraccsal dilatációknál és negatív sarkoknál Mapesil Ac rug. szilikon fugázóval fektetve
 - 0,5 cm Keraflex S1 C2TE S1 fokozott terhelhetőségű, lecsúszásmentes, alakvált.ra képes cementköt. rag.hab.
 - 1 cm Mapei Ultraplan Eco CT-C25-F7-A2fl-s1 önterülő aljzatiagy. simítóhabarcs
 - 1 rtg Primer G műgyanta bázisú diszperziós alapozó
 - 7 cm Tropicem Pronto előkevert, gyorszáradású, normál kötéseidjű zsgorodáskompenzált CT-C30-F6-A1fl min. estrich, a falak csatl. mentén körben Mapesilent Bang R zártcellás polietilén öntap. szalag peremszigeteléssel
 - 1 rtg. Mapeplan PE 20 fólia technológiai szigetelés
 - 10 cm lépésálló AUSTROTHERM AT-N100
 - 1 rtg. Plana P premium 4mm APP mod.bit.lem talajnedv. elleni szig.
 - 1 rtg. Polyprimer hideg bit.máz kellősítés
 - 10 cm vasalt aljzatbeton
 - 5 cm szerelőbeton
 - 15 cm tömörített homokos kavics
 - termett talaj

- 5 új rétegrend**
 tető
 - Rheinzink félemez fedés
 - 1 rtg. Rheinzink - Vapozink alátétiszőnyeg
 - 2,5 cm deszkázat
 - 10/10 cm szarufa/légrés
 - 25/10 cm szarufa - közte:
 25 cm Rockwool Deltarock közetgyapot hőszigetelés
 - 1 rtg. párazáró fólia
 - 20 cm monolit vb. födém
 - 1 cm Planitop 550 felületkiegy. cem.habarcs
 - 2 mm Planitop 560 fehér glett
 - 1 rtg. Malech vízbázisú akril alapozó
 - 2 rtg. Dursilite matt páraáteresztő, vizes diszperziós beltéri festék

- 7 új rétegrend**
 járda
 - 6 cm Leier Rollo térkő 10/20/6
 - 4 cm zuzalék
 - 25 cm tömörített kavics
 - termett talaj

- 8 új rétegrend**
 körítő falazat kültér-beltér
 - 2 rtg. Silancolor Pittura páraáteresztő, vízlepergető sziloxán festék
 - 1 rtg. Salancolor Base Coat színazonos alapozó
 - 1 rtg. simítóvakolat
 - 1 rtg. alapvakolat
 - 50 cm Porotherm kerámia blokk téglafalazat
 - 1 rtg. alapvakolat
 - 1 rtg. simítóvakolat
 - 2 mm Planitop 560 fehér glett
 - 1 rtg. Malech vízbázisú akril alapozó
 - 2 rtg. Dursilite matt páraáteresztő, vizes diszperziós beltéri festék

- 9 új rétegrend**
 lábazati falazat kültér-beltér
 - 1 rtg. Mape-Mosaic lábazati bevonat
 - 1 rtg. Quarzolite Base Coat színezett akril alapozó
 - 18 cm Mapetherm XPS lábazati hőszigetelés
 - 30 cm Porotherm kerámia blokk téglafalazat
 - 1 rtg. alapvakolat
 - 1 rtg. simítóvakolat
 - 2 mm Planitop 560 fehér glett
 - 1 rtg. Malech vízbázisú akril alapozó
 - 2 rtg. Dursilite matt páraáteresztő, vizes diszperziós beltéri festék



Dr. Laki Tamás
 Dr. Laki Tamás
 rehabilitációs környezettervező szakmérnök
 okleveles építészmérnök - É-03-0259

MEGJEGYZÉS:
 - méretek a helyszínen ellenőrizendők!
 - a tervek a társtervezők terveivel együtt kezelendők!
 - a tervektől való eltérés csak a tervező hozzájárulásával történhet!

Tervrajz megnevezése: TERVEZETT ÁLLAPOT - A-A METSZET		E - 3
Terv típusa: építész kiviteli terv	Dátum: 2020. január	M=1:50
Építmény megnevezése: mosdó épület bővítése, vendéglátó épületrésszel	Cím, hrsz.: Szentlőrinc, Eszterházy utca Hrsz.:685	
Tervező: GÖRGÉNYI - TERV KFT. Görgényiné Fehér Zsófia MÉK-É-02-0634 7940 Szentlőrinc, Nyárfa u. 4. tel.: 06/30-853-9092 e-mail: gorgenyiterv@gmail.com	Építtető: Szentlőrinc Város Önkormányzata 7940 Szentlőrinc, Templom tér 8.	

