

3 új rétegrend**talajon fekvő padló**

- 1 cm ZK PIETRA Darsa 630 vil.szürke 29,8x59,8 cm-es padlólap teljes hátoldali fedéssel rag. Mapei Ultracolor Plus CG2WA oszt. vil. szürke fugázó haraccsal dilatációknál és negatív sarkoknál Mapesil Ac rug. szilikon fugázóval fektetve
- 0,5 cm Keraflex S1 C2TE S1 fokozott terhelhetőségű, lecsúszásmentes, alakvált.ra képes cementköt. rag.hab.
- 1 cm Mapei Ultraplan Eco CT-C25-F7-A2fl-s1 önterülő aljzatiagy. simítóhabarcs
- 1 rtg Primer G műgyanta bázisú diszperziós alapozó
- 7 cm Tropicem Pronto előkevert, gyorszáradású, normál kötésiidejű zsugorodáskompenzált CT-C30-F6-A1fl min. estrich, a falak csatl. mentén körben Mapesilent Bang R zártcélás polietilén öntap. szalag peremszigeteléssel
- 1 rtg. Mapeplan PE 20 fólia technológiai szigetelés
- 10 cm lépésálló AUSTROTHERM AT-N100
- 1 rtg. Plana P premium 4mm APP mod.bit.lem talajnedv. elleni szig.
- 1 rtg. Polyprimer hideg bit.máz kellősítés
- 10 cm vasalt aljzatbeton
- 5 cm szerelőbeton
- 15 cm tömörített homokos kavics
- termett talaj

4* új rétegrend**fedett terasz padló**

- 1 cm ZK PIETRA Darsa 630 vil.szürke 29,8x59,8 cm-es padlólap teljes hátoldali fedéssel rag.Mapei Ultracolor plus CG2WA oszt. vil. szürke fugázó haraccsal dilatációknál és negatív sarkoknál Mapesil Ac rug. szilikon fugázóval fektetve
- 0,5 cm Keraflex S1 C2TE S1 fokozott terhelhetőségű, lecsúszásmentes, alakvált.ra képes cementköt. rag.hab.
- 2 rtg. 2mm vtg. Mapelastic kétkomponensű, cementköt., rugalmas vízszig. habarcs + Mapeband Easy lúgálló, gumirozott hajlaterósító szalag
- 5-9 cm C 20 aljzatbeton lejtésképzés 2,5 x 3,0 m-enként dil.
- 8 cm C 12könnyűbeton 2,5 x 3,0 m-enként dil.
- 1 rtg. Plana P premium 4mm APP mod.bit.lem talajnedv. elleni szig.
- 1 rtg. Polyprimer hideg bit.máz kellősítés
- 10 cm vasalt aljzat
- 5 cm szerelőbeton
- 15 cm tömörített homokos kavics
- termett talaj

5 új rétegrend**tető**

- Rheinzink fémlemez fedés
- 1 rtg. Rheinzink - Vapozink alátétiszőnyeg
- 2,5 cm deszkázat
- 10/10 cm szarufa/légrés
- 25/10 cm szarufa - közte: 25 cm Rockwool Deltarock közetgyapot hőszigetelés
- 1 rtg. párazáró fólia
- 20 cm monolit vb. földem
- 1 cm Planitop 550 felületkegy. cem.habarcs
- 2 mm Planitop 560 fehér glett
- 1 rtg. Malech vízbázisú akril alapozó
- 2 rtg. Dursilite matt páraáteresztő, vizes diszperziós beltéri festék

7 új rétegrend**járda**

- 6 cm Leier Rollo térkő 10/20/6
- 4 cm zuzalék
- 25 cm tömörített kavics
- termett talaj

8 új rétegrend**körítő falazat kültér-beltér**

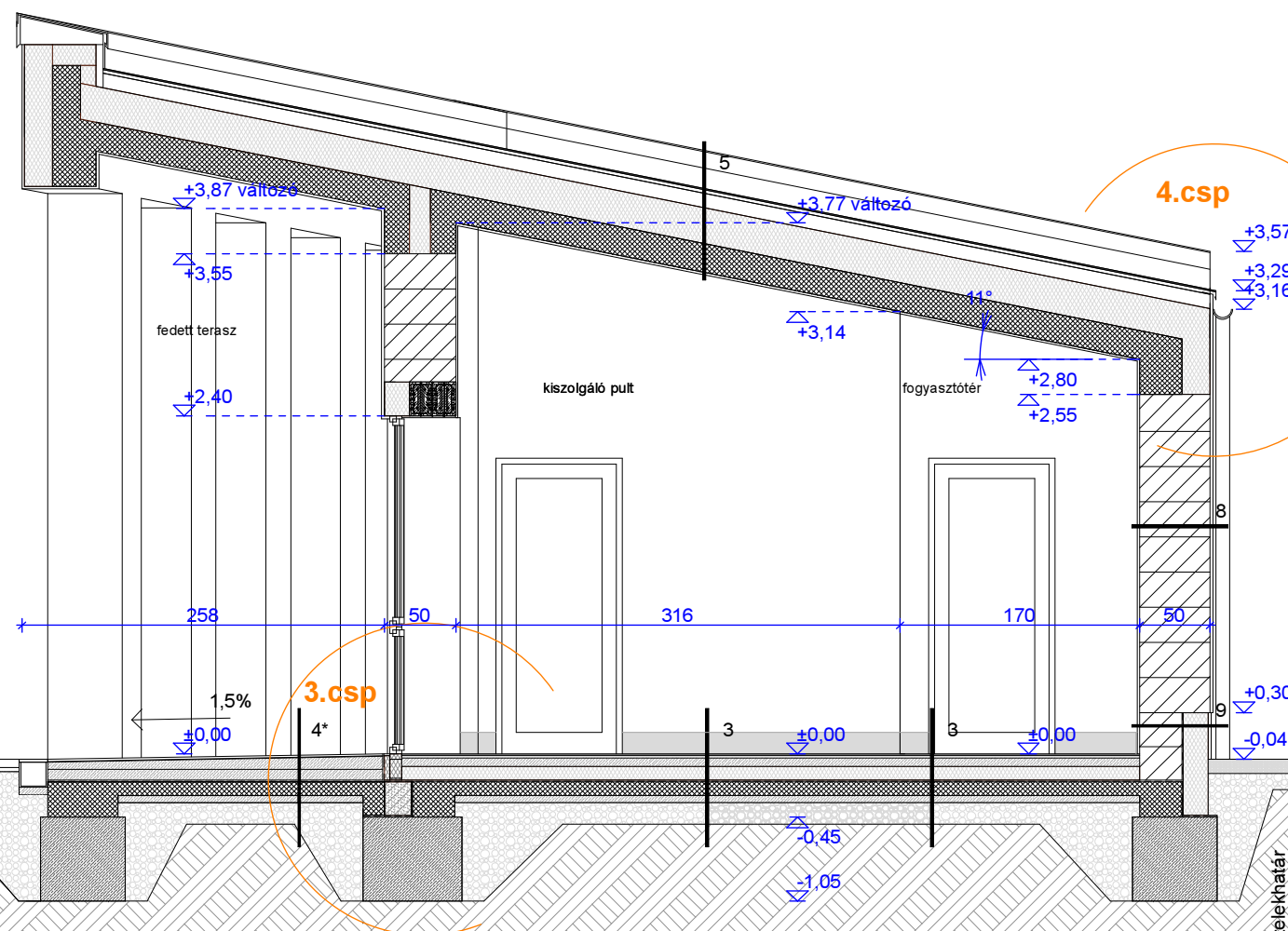
- 2 rtg. Silancolor Pittura páraáteresztő, vízlepergető sziloxán festék
- 1 rtg. Salancolor Base Coat színazonos alapozó
- 1 rtg. simítóvakolat
- 1 rtg. alapvakolat
- 50 cm Porotherm kerámia blokk téglafalazat
- 1 rtg. alapvakolat
- 1 rtg. simítóvakolat
- 2 mm Planitop 560 fehér glett
- 1 rtg. Malech vízbázisú akril alapozó
- 2 rtg. Dursilite matt páraáteresztő, vizes diszperziós beltéri festék

9 új rétegrend**lábazati falazat kültér-beltér**

- 1 rtg. Mape-Mosaic lábazati bevonat
- 1 rtg. Quarzolite Base Coat színezett akril alapozó
- 18 cm Mapotherm XPS lábazati hőszigetelés
- 30 cm Porotherm kerámia blokk téglafalazat
- 1 rtg. alapvakolat
- 1 rtg. simítóvakolat
- 2 mm Planitop 560 fehér glett
- 1 rtg. Malech vízbázisú akril alapozó
- 2 rtg. Dursilite matt páraáteresztő, vizes diszperziós beltéri festék

+5,31 változó

+4,03 változó



Dr. Laki Tamás

rehabilitációs környezettervező szakmérnök
okleveles építészmérnök - É-03-0259

MEGJEGYZÉS:

- méretek a helyszínen ellenőrizendők!
- a tervek a társtervezők terveivel együtt kezelendők!
- a tervektől való eltérés csak a tervező hozzájárulásával történhet!

Tervrajz megnevezése: **TERVEZETT ÁLLAPOT - B-B METSZET****E - 4**Terv típusa: **építész kiviteli terv**

Dátum: 2020. január

M=1:50

+121,00 mBf=terv ±0,00

Építmény megnevezése: **mosdó épület bővítése, vendéglátó épületrésszel**Cím, hrsz.: **Szentlőrinc, Eszterházy utca Hrsz.:685**

Tervező:

GÖRGÉNYI - TERV KFT.
Görgényiné Fehér Zsófia MÉK-É-02-0634
7940 Szentlőrinc, Nyárfa u. 4.
tel.: 06/30-853-9092
e-mail: gorgenyiterv@gmail.com

Építtető : **Szentlőrinc Város Önkormányzata**
7940 Szentlőrinc, Templom tér 8.