

- 1** meglévő rétegrend
padló
- kerámialaburkolat ragasztva
- 5 cm aljzatheton
- technológiai szigetelés
- 4 cm Nikecell hőszigetelés
- 2 rtg. bitumenes szigetelés
- 8 cm aljzatheton
- 15 cm kavcsagyazat

- 2** meglévő rétegrend
födém
- páraáteresztő fólia
- 15 cm Therwolin hőszigetelés
- fagerenda
- párazáró fólia
- tartólécváza
- gipszkarton burkolat

- 3** új rétegrend
talajon fekvő padló
- 1 cm ZK PIETRA Darsa 630 vil.szürke
- 29,8x59,8 cm-es padlólap teljes háttoldali fedéssel rag.Mapei Ultracolor plus CG2WA oszt. vil. szürke fugázó haraccsal
- 2 cm enterülő aljzatkiegészítő rtg.
- 6 cm simított aljzatheton (C-10 min.)
- 1 rtg. AUSTROTHERM PE fólia
- technológiai szigetelés
- 10 cm AUSTROTHERM AT-NT00
- 1 rtg. Plana P premium 4mm APP mod.bit.lem talajnedv. elleni szig.
- 6-16 cm C 20 aljzatheton lejtésképzés
- 2,5 x 3,0 m-enként dől.
- Polypimer hideg bit.máz kellősítés
- 5 cm szerelőbeton
- 10 cm vasalt aljzat
- 15 cm tömörített homokos kavics
- termett talaj

- 4** új rétegrend
fedett terasz padló
- 1 cm ZK PIETRA Darsa 630 vil.szürke
- 29,8x59,8 cm-es padlólap teljes háttoldali fedéssel rag.Mapei Ultracolor plus CG2WA oszt. vil. szürke fugázó haraccsal
- 2 cm enterülő aljzatkiegészítő rtg.
- 6 cm simított aljzatheton (C-10 min.)
- 1 rtg. AUSTROTHERM PE fólia
- technológiai szigetelés
- 10 cm AUSTROTHERM AT-NT00
- 1 rtg. Plana P premium 4mm APP mod.bit.lem talajnedv. elleni szig.
- 6-16 cm C 20 aljzatheton lejtésképzés
- 2,5 x 3,0 m-enként dől.
- Polypimer hideg bit.máz kellősítés
- 5 cm szerelőbeton
- 10 cm vasalt aljzat
- 15 cm tömörített homokos kavics
- termett talaj

- 4*** új rétegrend
fedett terasz padló
- 1 cm ZK PIETRA Darsa 630 vil.szürke
- 29,8x59,8 cm-es padlólap teljes háttoldali fedéssel rag.Mapei Ultracolor plus CG2WA oszt. vil. szürke fugázó haraccsal
- 2 cm enterülő aljzatkiegészítő rtg.
- 6 cm simított aljzatheton (C-10 min.)
- 1 rtg. AUSTROTHERM PE fólia
- technológiai szigetelés
- 10 cm AUSTROTHERM AT-NT00
- 1 rtg. Plana P premium 4mm APP mod.bit.lem talajnedv. elleni szig.
- 6-16 cm C 20 aljzatheton lejtésképzés
- 2,5 x 3,0 m-enként dől.
- Polypimer hideg bit.máz kellősítés
- 5 cm szerelőbeton
- 10 cm vasalt aljzat
- 15 cm tömörített homokos kavics
- termett talaj

- 5** új rétegrend
föld
- Rheinzink fémlemez fedés
- 1 rtg. Rheinzink - Vapozink alátétcsőnyeg
- 2,5 cm deszkázat
- 10/10 cm szarufa
- 25/10 cm szarufa - köztes:
- 25 cm Rockwool Deltarock köztegrapot hőszigetelés
- 1 rtg. párazáró fólia
- 20 cm monolit vb. földem
- 2 mm Planitop 560 fehér glett
- 1 cm Silancolor Base Coat szinazonos alapozó
- 2 rtg. Silancolor Pittura páraáteresztő, vizes sziloxán festék

- 6** új rétegrend
föld terasz felett
- Rheinzink fémlemez fedés
- 1 rtg. Rheinzink - Vapozink alátétcsőnyeg
- 2,5 cm deszkázat
- 10/10 cm szarufa
- 25/10 cm szarufa - köztes:
- 25 cm Rockwool Deltarock köztegrapot hőszigetelés
- 1 rtg. párazáró fólia
- 20 cm monolit vb. földem
- 2 mm Planitop 560 fehér glett
- 1 cm Silancolor Base Coat szinazonos alapozó
- 2 rtg. Silancolor Pittura páraáteresztő, vizes sziloxán festék

- 7** új rétegrend
járda
- 6 cm Leier Rollo térkő 10/20/6
- 4 cm zuzalék
- 25 cm tömörített kavics
- termett talaj

- 8** új rétegrend
kötő falazat kültér-beltér
- 2 rtg. Silancolor Pittura páraáteresztő, vízlepergető sziloxán festék
- 1 rtg. Silancolor Base Coat szinazonos alapozó
- 1 rtg. simítóvakolat
- 50 cm Porotherm kerámia blokktegla falazat
- 1 rtg. alapvakolat
- 1 rtg. simítóvakolat
- 1 rtg. párazáró fólia
- 20 cm monolit vb. földem
- 2 mm Planitop 560 fehér glett
- 1 cm Silancolor Base Coat szinazonos alapozó
- 2 rtg. Silancolor Pittura páraáteresztő, vizes sziloxán festék

- 9** új rétegrend
lábazati falazat kültér-beltér
- 1 rtg. Mape-Mosaic lábazati bevonat
- 1 rtg. Quarzolite Base Coat szinezett akril alapozó
- 18 cm Mapeharm XPS lábazati hőszigetelés
- 30 cm Porotherm kerámia blokktegla falazat
- 1 rtg. alapvakolat
- 2 rtg. 2mm Mapeplastic kétkomponensű, cementkötésű rug. vízszig. habarcs + Mapeband Easy lúgálló, gumirozott hajlateralóító szalag
- 0,5 cm Adesilex P9 Fiber Plus C2TE fokozott terhelhetőségű, lecsúszásmentes, nyújtott nyitott idejű szálerősített cementkötésű ragasztóhabarcs
- 1 cm ZK ZBR 501 x 20 cm oldalfali lapburkolat teljes háttoldali fedéssel rag. Mapei Ultracolor Plus CG2WA oszt. fugázó habarccsal (fehér), dilatációknál és negatív sarkoknál Mapesil Ac rug. szilikon fugázóval fektetve
- 0,5 cm Adesilex P9 Fiber Plus C2TE fokozott terhelhetőségű, lecsúszásmentes, nyújtott nyitott idejű szálerősített cementkötésű ragasztóhabarcs
- 2 rtg. 2mm Mapeplastic kétkomponensű, cementkötésű rug. vízszig. habarcs + Mapeband Easy lúgálló, gumirozott hajlateralóító szalag
- 0,5 cm Adesilex P9 Fiber Plus C2TE fokozott terhelhetőségű, lecsúszásmentes, nyújtott nyitott idejű szálerősített cementkötésű ragasztóhabarcs
- 1 cm ZK ZBR 501 x 20 cm oldalfali lapburkolat teljes háttoldali fedéssel rag. Mapei Ultracolor Plus CG2WA oszt. fugázó habarccsal (fehér), dilatációknál és negatív sarkoknál Mapesil Ac rug. szilikon fugázóval fektetve
- 1 rtg. simítóvakolat
- 2 mm Planitop 560 fehér glett
- 1 rtg. Malech vízbázisú akril alapozó
- 2 rtg. Dursillite matt páraáteresztő, vizes disperziós beltéri festék

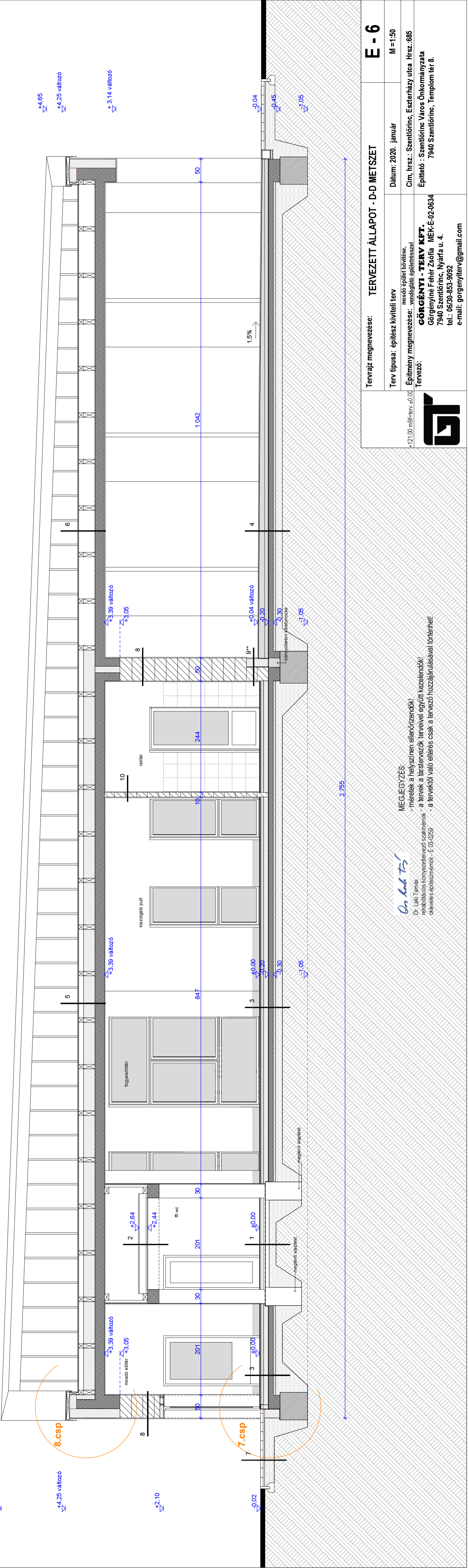
- 10** új rétegrend
vízes helyiség válaszfal
- 1 cm ZK ZBR 501 x 20 cm oldalfali lapburkolat teljes háttoldali fedéssel rag. Mapei Ultracolor Plus CG2WA oszt. fugázó habarccsal (fehér), dilatációknál és negatív sarkoknál Mapesil Ac rug. szilikon fugázóval fektetve
- 0,5 cm Adesilex P9 Fiber Plus C2TE fokozott terhelhetőségű, lecsúszásmentes, nyújtott nyitott idejű szálerősített cementkötésű ragasztóhabarcs
- 2 rtg. 2mm Mapeplastic kétkomponensű, cementkötésű rug. vízszig. habarcs + Mapeband Easy lúgálló, gumirozott hajlateralóító szalag
- 0,5 cm Adesilex P9 Fiber Plus C2TE fokozott terhelhetőségű, lecsúszásmentes, nyújtott nyitott idejű szálerősített cementkötésű ragasztóhabarcs
- 1 cm ZK ZBR 501 x 20 cm oldalfali lapburkolat teljes háttoldali fedéssel rag. Mapei Ultracolor Plus CG2WA oszt. fugázó habarccsal (fehér), dilatációknál és negatív sarkoknál Mapesil Ac rug. szilikon fugázóval fektetve
- 1 rtg. simítóvakolat
- 2 mm Planitop 560 fehér glett
- 1 rtg. Malech vízbázisú akril alapozó
- 2 rtg. Dursillite matt páraáteresztő, vizes disperziós beltéri festék

±5.65

±4.25 változó

±2.10

±0.02



Tervezést megnevezése: TERVEZETT ÁLLAPOT - D-D METSZET		Datum: 2020. január	
Terv típusa: építész kivitelezési terv		M=1:50	
Építésmegnevezése: vendéglátó épület bővítése,		Cím, hrsz.: Szentlőrinc, Eszterházy utca Hrsz.:685	
Tervező: GÖRGÉNYI - TERY KFT. Görgényiné Fehér Zsófia MEK-E-02-0634 7940 Szentlőrinc, Nyárfa u. 4. tel.: 06/30-853-9092 e-mail: gorgenyiter@gmail.com		Építető: Szentlőrinc Város Önkormányzata 7940 Szentlőrinc, Templom tér 8.	

On And Tsz
Dr. Laki Tamás
renovációs környezettervező szakmérnök - a tervek a látszólagos tervekkel együtt kezelendők!
okleveles építésmérnök - E-03-0259 - a tervektől való eltérés csak a tervező hozzájárulásával történehet!

E - 6