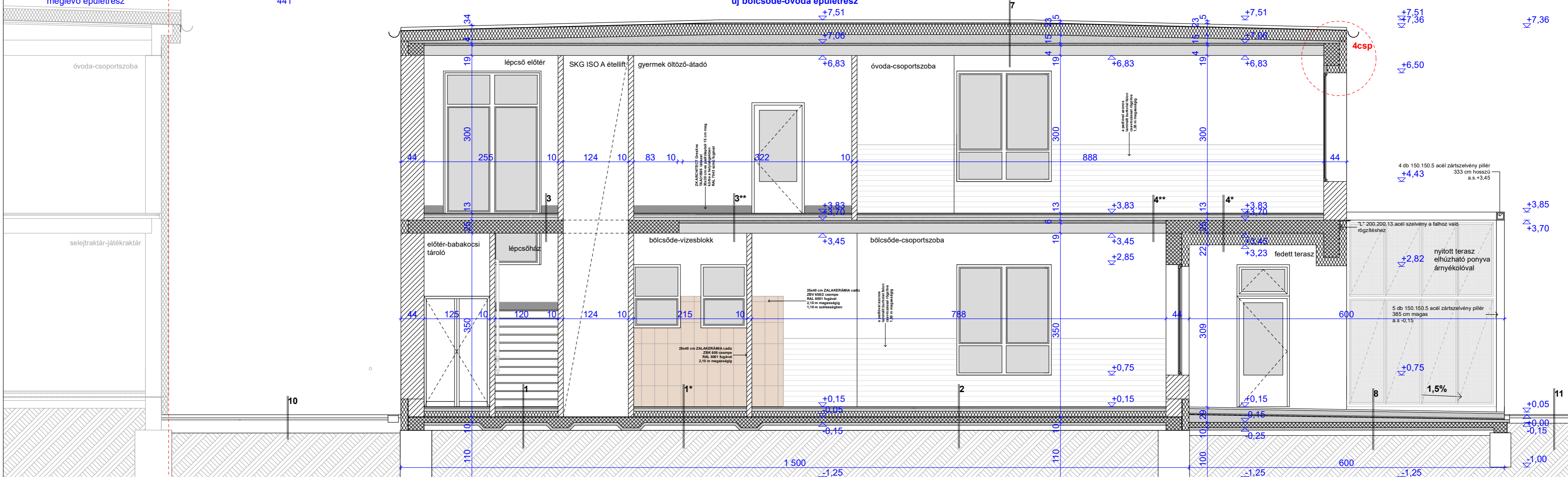


- |  |   |   |  |  |  |   |  |  |  |  |
|--|---|---|--|--|--|---|--|--|--|--|
| <p><b>1</b></p> <ul style="list-style-type: none"> <li>- 1 cm ZK ARCHITECT Gresline TR73B01; TR73B05, struktúrált 30x30 cm-es padlólap</li> <li>- RAL 7043 fugával</li> <li>- 2 cm önterülő aljzatkiegyenlítő rtg.</li> <li>- 6 cm simított aljzatbeton (C.10 min.)</li> <li>- 1 rtg. AUSTROTHERM PE fólia technológiai szigetelés</li> <li>- 10 cm AUSTROTHERM AT-N100</li> <li>- 1 rtg. Plana P premium 4mm APP mod.bit.lem talajnedv. elleni szig.</li> <li>- 10 cm vasalt aljzatbeton</li> <li>- Polyprimer hideg bit.máz kellősítés</li> <li>- 5 cm szerelőbeton</li> <li>- 10 cm tömörített homokos kavics</li> <li>- termett talaj</li> </ul> | <p><b>1*</b></p> <ul style="list-style-type: none"> <li>- 1 cm ZALAKERÁMIA cadiz ZRG 341 30x30 cm-es padlólap</li> <li>- RAL 8001 színű fugával</li> <li>- 2 cm önterülő aljzatkiegyenlítő rtg.</li> <li>- 6 cm simított aljzatbeton (C.10 min.)</li> <li>- 1 rtg. AUSTROTHERM PE fólia technológiai szigetelés</li> <li>- 10 cm AUSTROTHERM AT-N100</li> <li>- 1 rtg. PVC talajnedvesség elleni szig.</li> <li>- 10 cm vasalt aljzatbeton</li> <li>- Polyprimer hideg bit.máz kellősítés</li> <li>- 5 cm szerelőbeton</li> <li>- 10 cm tömörített homokos kavics</li> <li>- termett talaj</li> </ul> | <p><b>2</b></p> <ul style="list-style-type: none"> <li>- 1,5 cm AC 4 kop. laminált padló</li> <li>- 1 rtg. polifoam lemez</li> <li>- 2 cm önterülő aljzatkiegyenlítő rtg.</li> <li>- 6 cm simított aljzatbeton (C.10 min.)</li> <li>- 1 rtg. AUSTROTHERM PE fólia technológiai szigetelés</li> <li>- 10 cm AUSTROTHERM AT-N100</li> <li>- 1 rtg. Plana P premium 4mm APP mod.bit.lem talajnedv. elleni szig.</li> <li>- Polyprimer hideg bit.máz kellősítés</li> <li>- 5 cm szerelőbeton</li> <li>- 10 cm tömörített homokos kavics</li> <li>- termett talaj</li> </ul> | <p><b>3</b></p> <ul style="list-style-type: none"> <li>- 1 cm ZK ARCHITECT Gresline TAA31B01; TAA31B05 30x30 cm-es padlólap rag. (Keraflex)</li> <li>- RAL 8001 színű fugával</li> <li>- 2 cm önterülő aljzatkiegyenlítő rtg.</li> <li>- 6 cm simított aljzatbeton</li> <li>- 1 rtg. AUSTROTHERM PE fólia technológiai szigetelés</li> <li>- 2*3 cm AUSTROTHERM AT-L2 (AT-L4) lépéshangszigetelő lemez</li> <li>- 25 cm monolit vasbeton födém</li> <li>- 1,5 cm belső mennyezeti vakolat</li> </ul> | <p><b>3**</b></p> <ul style="list-style-type: none"> <li>- 1 cm ZALAKERÁMIA cadiz ZRG 341 30x30 cm-es padlólap rag. (Keraflex)</li> <li>- RAL 8001 színű fugával</li> <li>- 2 cm önterülő aljzatkiegyenlítő rtg.</li> <li>- 6 cm simított aljzatbeton</li> <li>- 1 rtg. AUSTROTHERM PE fólia technológiai szigetelés</li> <li>- 2*3 cm AUSTROTHERM AT-L2 (AT-L4) lépéshangszigetelő lemez</li> <li>- 6 cm felbeton</li> <li>- 19 cm Leier mester födém</li> <li>- 1,5 cm belső mennyezeti vakolat</li> </ul> | <p><b>4**</b></p> <ul style="list-style-type: none"> <li>- 1,5 cm Ac4 kop. laminált padló</li> <li>- 1 rtg. polifoam lemez</li> <li>- 2 cm önterülő aljzatkiegyenlítő rtg.</li> <li>- 6 cm simított aljzatbeton</li> <li>- 1 rtg. AUSTROTHERM PE fólia technológiai szigetelés</li> <li>- 2*3 cm AUSTROTHERM AT-L2 (AT-L4) lépéshangszigetelő lemez</li> <li>- 6 cm felbeton</li> <li>- 19 cm Leier mester födém</li> <li>- 1,5 cm belső mennyezeti vakolat</li> </ul> | <p><b>4*</b></p> <ul style="list-style-type: none"> <li>- 1,5 cm AC4 kop. laminált padló</li> <li>- 1 rtg. polifoam lemez</li> <li>- 2 cm önterülő aljzatkiegyenlítő rtg.</li> <li>- 6 cm simított aljzatbeton</li> <li>- 1 rtg. AUSTROTHERM PE fólia technológiai szigetelés</li> <li>- 2*3 cm AUSTROTHERM AT-L2 (AT-L4) lépéshangszigetelő lemez</li> <li>- 25 cm monolit vasbeton födém</li> <li>- 22 cm AUSTROTHERM AT-H80 hőszigetelés ragasztva</li> <li>- ragasztótapasz</li> <li>- üvegháló</li> <li>- alapozó</li> <li>- dörzsölt vékonyvakolat</li> </ul> | <p><b>7</b></p> <ul style="list-style-type: none"> <li>- 5 cm betonlap leterhelő rtg. mechanikai védelem</li> <li>- S Felt GK 400 geotextília</li> <li>- Sikaplan SGmA 1,5 mm vtg. műa. szig. lemez leterheléssel rögzítve, átlapolásoknál forrólevegős hegesztéssel felületfolytonosítva, a sarkokban m. peremrögzítéssel</li> <li>- 1 rtg. S Glass Fiecc 120 üvegfátyol</li> <li>- 20 cm AUSTROTHERM AT - N 150 hőszigetelés</li> <li>- 1 rtg. 0,4 mm S-vap Pe fólia párafékező (min. 3000M)</li> <li>- 4-18 cm lejtést adó könnyűbeton, felületi lejtéssel (min. 2,0 % lejtés)</li> <li>- 4 cm felbeton</li> <li>- 19 cm Leier mester födém</li> <li>- 1,5 cm belső mennyezeti vakolat</li> </ul> | <p><b>8</b></p> <ul style="list-style-type: none"> <li>- 2 cm gumi járólapp ReFlex 100 x 100 cm szürke ST5</li> <li>- 7 cm szűrőbeton</li> <li>- 2,5 x 3,0 m-enként dilatálva</li> <li>- 8-12 mm kavicságyazó réteg lejtés kiegyenlítésére</li> <li>- mechanikai sérülés elleni védelem geotextília</li> <li>- 1 rtg. Plana P premium 4mm APP mod.bit.lem talajnedv. elleni szig.</li> <li>- Polyprimer hideg bit.máz kellősítés</li> <li>- 5-13 cm lejtést adó beton réteg</li> <li>- 10 cm vasalt aljzat</li> <li>- 5 cm szerelőbeton</li> <li>- 10 cm tömörített homokos kavics</li> <li>- termett talaj</li> </ul> | <p><b>10</b></p> <ul style="list-style-type: none"> <li>- 6 cm térkő burkolólap</li> <li>- 4 cm zuzalék</li> <li>- 25 cm tömörített kavics</li> <li>- termett talaj</li> </ul> | <p><b>11</b></p> <ul style="list-style-type: none"> <li>- 2 cm gumi járólapp ReFlex 100 x 100 cm szürke ST5</li> <li>- 4 cm zuzalék</li> <li>- 4 cm simított homok ágyazat (0-4 szemcsoportú)</li> <li>- 10 cm kavicszuzalék (0-24 szemcsoportú)</li> <li>- termett talaj</li> </ul> |
|--|---|---|--|--|--|---|--|--|--|--|



<p><b>1. ÜTEM</b> meglévő óvodaépület átalakítása, felújítása, bővítése előtérrel, lifttel</p>	<p><b>2. ÜTEM</b> meglévő óvodaépület bővítése új óvodai-bölcsődei funkciókkal, multifunkcionális teremmel</p>	<p><i>Dr. Laki Tamás</i> Dr. Laki Tamás rehabilitációs környezettervező szakmérnök okleveles építész-mérnök - É 03-0259</p>	<p><b>2. ÜTEM</b> +117,00 mBf=terv ±0,00</p>	<p><b>E - 7</b> M =1:50</p>	
		<p>MEGJEGYZÉS: - méretek a helyszínen ellenőrizendők! - a tervek a társtervezők terveivel együtt kezelendők! - a tervektől való eltérés csak a tervező hozzájárulásával történhet!</p>	<p>Tervrajz megnevezése: <b>B1-B1 METSZET</b></p> <p>Terv típusa: <b>építész kiviteli terv</b></p> <p>Építmény megnevezése: <b>óvoda- és bölcsődeépület bővítése, átalakítása, felújítása</b></p> <p>Tervező: <b>GÖRGÉNYI - TERV KFT.</b> Görgényiné Fehér Zsófia MÉK-É-02-0634 7940 Szentlőrinc, Nyárfa u. 4. tel.: 06/30-853-9092 e-mail: gorgenyiterv@gmail.com</p>		
		<p>Dátum: 2019. február</p> <p>Cím, hrsz.: Szentlőrinc, Liszt Ferenc u.2 Hrsz.:562/24</p> <p>Építető: Szentlőrinc Város Önkormányzata 7940 Szentlőrinc, Templom tér 8.</p>			