

7. számú melléklet a 253/1997. (XII. 20.) Korm. rendelet
 4. sora (Vendéglátó egység) A fogyasztó tér minden megkezdett 75 m alapterülete után 2 db
 60 m² tervezett fogyasztó tér alapján elhelyezendő kerékpárok száma: 2 db

beépítési adatok
 - telek területe: 25.555 m²
 - tervezett beépített terület: 439,68 m²
 - tervezett beépítési százalék: 1,72 % < 3 % (MEGFELEL)
 - tervezett burkolt felület: 2092,20 m² (248,38 + 1843,82)
 - tervezett zöldfelületi mutató: 91,81 % > 60 % (MEGFELEL)
 - tervezett épületmagasság: 3,31 m < 5,5 m (MEGFELEL)
 (tervezett gazdasági épület)

TOP-2.1.2-16-BA1-2017-00008 azonosítószámú „Zöld beruházás megvalósítása Szentlőrincen”
 Tervrajz megnevezése: HELYSZÍNRAJZ

 ÉPÍTÉSZ STÚDIO INTÉZMÉNY	Terv típusa:	KIVITELI TERV	M= 1:1000	Dátum: 2022. február
	Építmény megnevezése:	GAZDASÁGI ÉPÜLET ÉPÍTÉSE	Cím, helyrajzi szám: Szentlőrinc, Eszterházy utca (hrsz.: 665)	Építtető : Szentlőrinc Város Önkormányzat 7940 Szentlőrinc, Templom tér 8.
	Tervező:	Dr. Lóka Ferenc MEK-É-02-0712		

A dokumentáció a tervező szellemi terméke és tulajdona, mindennemű az eredeti megbízástól eltérő felhasználása tilos, kivéve a tervező beleegyezése esetén. A tervlapok csak együtt értelmezhetők, az összetűtések megértése végett. A tervet együtt kell kezelni a szakági tervvel, ellenmondás esetén a tervezőknek jelezni kell. Minden méret és szint a helyszínen ellenőrizendő! A kiadott tervektől eltérni csak tervezői jóváhagyással lehet. Az alkalmazott technológiáknál, anyagoknál a mindenkor gyártó "Alkalmazástechnikai útmutató"-jában leírtakat be kell tartani. Tartószerkezeteken (pillér, fal, földm) átörös, bevésés csak a statikai terv szerint, illetve a statikus tervező írásbeli hozzájárulásával lehet!

HELYSZÍNI MÉRÉTVÉTEL SZÜKSÉGES!



JELÖLT SAROKPONTOK: VAKOLATLAN KÜLSŐ TÉGLAFAL, KÜLSŐ SÍKJA!

TOP-2.1.2-16-BA 1-2017-00008 azonosítószámú „Zöld beruházás megvalósítása Szentlőrincen”

Tervrajz megnevezése: KITÜZÉSI HELYSZINRAJZ		É-1
Terv típusa:	KIVITELI TERV	M= 1:100
Építmény megnevezése:	GAZDASÁGI ÉPÜLET ÉPÍTÉSE	Dátum: 2022. február
Cím, helyrajzi szám:	Szentlőrinc, Eszterházy utca (hrsz.: 665)	
Építető:	Dr. Lóka Ferenc	MEK-É-02-0712
Tervező:	Dr. Lóka Ferenc	MEK-É-02-0712
szomszédos sportpálya körüli járdaszint + 10 cm		

A dokumentáció a tervező szellemi terméke és tulajdona, mindennemű az eredeti megbízástól eltérő felhasználása tilos, kivéve a tervező beleegyezése esetén. A tervek csak együtt értelmezhetők, az összefüggések megértése végett. A tervek együtt kell kezelni a szakági tervekkel, ellenmondás esetén a tervezőknek jelezni kell. Minden méret és szint a helyszínen ellenőrizendő! A kiadott tervekkel elérni csak tervezői jóváhagyással lehet. Az alkalmazott technológiáknál, anyagoknál a mindenkor gyártó "Alkalmazástechnikai útmutató"-jában leírtakat be kell tartani. Tartószerkezeteken (pillér, fal, földm) átörös, bevésés csak a statikai terv szerint, illetve a statikus tervező írásbeli hozzájárulásával lehetséges!

HELYSZINI MÉRÉTVÉTEL SZÜKSÉGES!

RP 0. - Földszinti padló rétegredek

RP 0.1 földszinti padló - hidegburkolat, vizes helyiség

1 cm	vastag építész terv szerinti kerámia lapburkolat MSZ EN 12002 és 12004 szerinti C2TE/S1 minőségi osztályú flexibilis ragasztóhabarccsal ragasztva, rendszerazonos MSZ EN 13888 szerinti CG2/Ar/W minőségi oszt-ú flexibilis fugával, dilatációknál és negatív sarkoknál rugalmas ecetsavas szilikonnal fugázva (pl. MAPEI KERAFLEX S1 ragasztóhabarcs + ULTRACOLOR PLUS fugázóhabarcs + MAPESIL AC szilikon tömítő massa, vagy azzal egyenértékű) (R10, PEI V)
2 mm	vastag rendszer-azonos, kétkomponenses, rugalmas üzemvíz elleni kent vízszigetelés (pl. MAPEI MAPELASTIC 2k), 2 rétegben, második rétegben lúgálló üvegszövet-háló, negatív sarkokban, dilatációknál rugalmas hajláterősítő szalag beágyazással erősítve (pl. MAPEI MAPEBAND)
3 - 30 mm	önterülő aljzatkiegényítő simítóhabarcs 3-30 mm rétegvastagsághoz (pl. Ultraplan Maxi) a lekerekítések kialakításához, alatta műgumi latex tapadószilárdág növelő (Planicrete)
6 cm	legább C20 minőségű vasalt aljzatbeton max 25m ² -ként teljes keresztmetszetében dilatálva, felszakító szilárdág 1,5 N/mm ² (C20), max. nedvességtartalom 4%, gépi simított felület, hullámság DIN 18202 szerint
1 réteg	legalább 0,4 mm vastag polietilén fólia technológiai szigetelés, lazán fektetve, 10 cm-es átfedésekkel
6 cm	EPS lépésálló hőszigetelés üsztató réteg EPS - EN 13163 -T1 - L3 - W3 - S5 - P5 - DS(N)5 - SD** - CP5 (pl. AUSTROTHERM AT-L2)
1 rtg	0,4 mm vastag polietilén szigetelés védőfólia, lazán fektetve, 10 cm-es átfedésekkel
1 rtg	legalább 5 mm vastagságú poliészter fátöl betétes SBS modifikált bitumenes vastaglemez csapadékvíz elleni szigetelés (min. 800/800 N/5cm, 2/2 %, -20 °C, +100 °C), hossz- és keresztoldásoknál 10 cm-es átfedésekkel teljes felületén lángolvasztással ragasztva, (Bauder PYE PVG 200 SS, 250 gr-os SBS modifikált bitumenes lemez, finomhomok szórással.)
1 rtg	legalább 4 mm vastagságú üvegszövet betétes SBS modifikált bitumenes vastaglemez csapadékvíz elleni szigetelés (min. 800/800 N/5cm, 2/2 %, -20 °C, +100 °C), hossz- és keresztoldásoknál 10 cm-es átfedésekkel teljes felületén ragasztva, (Bauder PYE G 200 S4, 250 gr-os SBS modifikált bitumenes lemez, finomhomok szórással.)
1 rtg.	hideg, oldószeres, folyékony bitumenmáz kellősítés, 0,3-0,5kg/m ² anyagfelhasználással (pl. BAUDER BURKOLIT V)
1 cm	monolit vasalt aljzatbeton (tartószerkezeti terv szerint)
1 réteg	0,4 mm vastagságú PP/PE fólia elválasztó és védőréteg
15 cm	vastag tömörített kavics feltöltés Trg 95% - statikus terv szerint termett talaj

RT 0. - Földszinti terasz rétegredek

RT 0.1 beton burkolat, terasznál

10 cm	10 cm műanyaghaj beton (C30/37) lejtésben
2 rtg	PE védő-elválasztó fólia
15 cm	M56 mechanikai stabilizáló
25 cm	vastag tömörített kavics feltöltés Trg 95% - statikus terv szerint termelt talaj

RT 1. - Tető rétegredek

RT 1.1 ált. tető rétegredek - zárt épület felett

5-16 cm vastag	Ø8-16 mm szemmagyságú gömbölyűszemű, frakcionált, mosott kavics leterhelés, fekete vagy sötétszürke színben (Diadem szegélyelem az ereszcatorna irányába)
1 cm	hullámmagasságú felső felületén műanyag fátölal kassirozott műanyag felületszivrgó lemez (pl.: DÖRKEN DELTA-TERRAXX), lazán fektetve
1 rtg	0,4 mm vastag polietilén szigetelés védőfólia, lazán fektetve, 10 cm-es átfedésekkel
1 rtg	legalább 5 mm vastagságú poliészter fátöl betétes SBS modifikált bitumenes vastaglemez csapadékvíz elleni szigetelés (min. 800/800 N/5cm, 2/2 %, -20 °C, +100 °C), hossz- és keresztoldásoknál 10 cm-es átfedésekkel teljes felületén lángolvasztással ragasztva, (Bauder PYE PVG 200 SS, 250 gr-os SBS modifikált bitumenes lemez, finomhomok szórással.)
1 rtg	legalább 4 mm vastagságú üvegszövet betétes SBS modifikált bitumenes vastaglemez csapadékvíz elleni szigetelés (min. 800/800 N/5cm, 2/2 %, -20 °C, +100 °C), hossz- és keresztoldásoknál 10 cm-es átfedésekkel teljes felületén ragasztva, (Bauder PYE G 200 S4, 250 gr-os SBS modifikált bitumenes lemez, finomhomok szórással.)
1 rtg.	hideg, oldószeres, folyékony bitumenmáz kellősítés, 0,3-0,5kg/m ² anyagfelhasználással (pl. BAUDER BURKOLIT V)
18 mm	OSB 3 E1 Épitőlemez, egyenes élű, EN 300-nak megfelelő
3-12 cm	7,5/12 cm légszárász, impregnált, láng-, rovar- és gombamentesített lejtést adó gerenda (tartószerkezeti terv szerint), 62,5 cm-enként
1 rtg	DÖRKEN DELTAMAXX Paraáteresztő, nagy szakítószilárdságú alátétfólia
1020 cm	1020 cm légszárász, impregnált, láng-, rovar- és gombamentesített gerenda tartóváz, (tartószerkezeti terv szerint)
20 cm	közte: 20 cm teljes keresztmetszetében hidrofóbizált, műgyanta kötésű köztegyapot hőszigetelés, MW-EN-13162-13-AF6-MU1 (ROCKWOOL DELTAROCK)
10 cm	5/10 cm légszárász, impregnált, láng-, rovar- és gombamentesített faváz, tartóvázra merőlegesen (tartószerkezeti terv szerint), 62,5 cm-enként
	közte: 10 cm nem éghető, ásványi szálas A1 tűzvédelmi osztályú hőszigetelő lemez, min.: λ=0,039W/mK
	MW-EN-13162-13-WS-W(p)-AF6-MU1 (ROCKWOOL MULTIROCK)
1 rtg	Dörken Delta Reflex lég és párazáró fólia
2 rtg	2 x 1,25 cm RFI tűzgátló - impregnált gipszkarton
1 rtg	(Q2) Normál glettelés, +2 rtg. diszperziós akril festés gk-ra (JUB Takri)

RT 1.2

ált. tető rétegredek - terasz felett

5-16 cm vastag	Ø8-16 mm szemmagyságú gömbölyűszemű, frakcionált, mosott kavics leterhelés, fekete vagy sötétszürke színben (Diadem szegélyelem az ereszcatorna irányába)
1 cm	hullámmagasságú felső felületén műanyag fátölal kassirozott műanyag felületszivrgó lemez (pl.: DÖRKEN DELTA-TERRAXX), lazán fektetve
1 rtg	0,4 mm vastag polietilén szigetelés védőfólia, lazán fektetve, 10 cm-es átfedésekkel
1 rtg	legalább 5 mm vastagságú poliészter fátöl betétes SBS modifikált bitumenes vastaglemez csapadékvíz elleni szigetelés (min. 800/800 N/5cm, 2/2 %, -20 °C, +100 °C), hossz- és keresztoldásoknál 10 cm-es átfedésekkel teljes felületén lángolvasztással ragasztva, (Bauder PYE PVG 200 SS, 250 gr-os SBS modifikált bitumenes lemez, finomhomok szórással.)
1 rtg	legalább 4 mm vastagságú üvegszövet betétes SBS modifikált bitumenes vastaglemez csapadékvíz elleni szigetelés (min. 800/800 N/5cm, 2/2 %, -20 °C, +100 °C), hossz- és keresztoldásoknál 10 cm-es átfedésekkel teljes felületén ragasztva, (Bauder PYE G 200 S4, 250 gr-os SBS modifikált bitumenes lemez, finomhomok szórással.)
1 rtg.	hideg, oldószeres, folyékony bitumenmáz kellősítés, 0,3-0,5kg/m ² anyagfelhasználással (pl. BAUDER BURKOLIT V)
18 mm	OSB 3 E1 Épitőlemez, egyenes élű, EN 300-nak megfelelő
3,5-15 cm	7,5/15 cm légszárász, impregnált, láng-, rovar- és gombamentesített lejtést adó gerenda (tartószerkezeti terv szerint), 62,5 cm-enként
15 cm	10/15 cm ellen irányú légszárász, impregnált, láng-, rovar- és gombamentesített gerenda tartóváz (tartószerkezeti terv szerint)
1 rtg.	-tetőjére, teljes felületén 2,5 cm x 10 cm légszárász, impregnált, láng-, rovar- és gombamentesített deszka csavarozva
0,75 mm	aluminum rovarháló teljes felületén (10 cm-es átlapolással)
	Perforált lemez álmennnyerzt RV 3-5, horganyzott acél, hézagmentesen (1000 x 2000 mm táblaméret)

RF 0. - Földszinti fal rétegredek

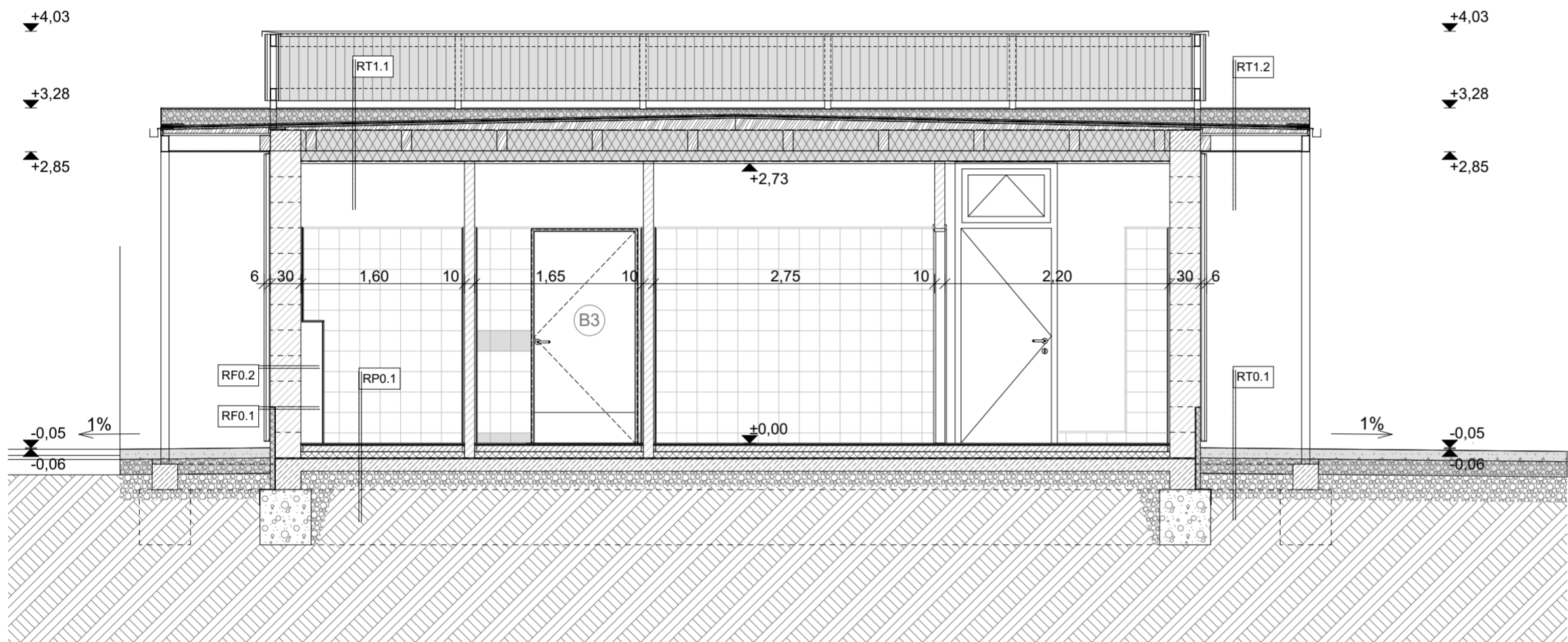
RF 0.1 külső fal, lábázat

1,8 cm	sinus lemez acél homlokzataburkolat (45 fokos szögben homlokzati tervek szerint), matt téglavörös színben (RAL8004)
3 cm	Horganyzott zártszelvény vázszerkezet (30.30.1.5)
4 cm	lépcsős ütközőhézagú formahabosított expandált polisztirolhab hőszigetelés (EPS- EN 13163 T1 - L2 - W2 - S2 - P5 - BS250 - CS(10)200 - DS(N)2 - DL(T)2)S - TR200 -WL(T)2 - WD(V)5 iktésben fektetve (pl. AUSTROTHERM EXPERT® FX), rendszerben, teljes felületén a lábázatszigeteléshez ragasztva, a szigetelés felvezetési magassága fölött hajóváz elhelyezett kiegészítő hőhídmentes ETZ engedélyvel rendelkező, tárcsás, csavaros rögzítésű dübellel is rögzítve (pl. EJOTHERM STR U)
1 rtg	legalább 5 mm vastagságú poliészter fátöl betétes SBS modifikált bitumenes vastaglemez szigetelés (min. 800/800 N/5cm, 2/2 %, -20 °C, +100 °C), hossz- és keresztoldásoknál 10 cm-es átfedésekkel teljes felületén lángolvasztással ragasztva, (Bauder PYE PV 200 SS, 250 gr-os SBS modifikált bitumenes lemez, finomhomok szórással.)
1 rtg	legalább 4 mm vastagságú üvegszövet betétes SBS modifikált bitumenes vastaglemez szigetelés (min. 800/800 N/5cm, 2/2 %, -20 °C, +100 °C), hossz- és keresztoldásoknál 10 cm-es átfedésekkel teljes felületén ragasztva, (Bauder PYE G 200 S4, 250 gr-os SBS modifikált bitumenes lemez, finomhomok szórással.)
1 rtg.	hideg, oldószeres, folyékony bitumenmáz kellősítés, 0,3-0,5kg/m ² anyagfelhasználással (pl. BAUDER BURKOLIT V)
1 cm	légszár- felületkiegényítő alapvakolat
25 cm	LEIER zsálukó
1 cm	belső oldali javított mészhabarcs gépi vakolat
1 rtg	(Q2) Normál glettelés, +2 rtg. diszperziós akril festés gk-ra (JUB Takri)

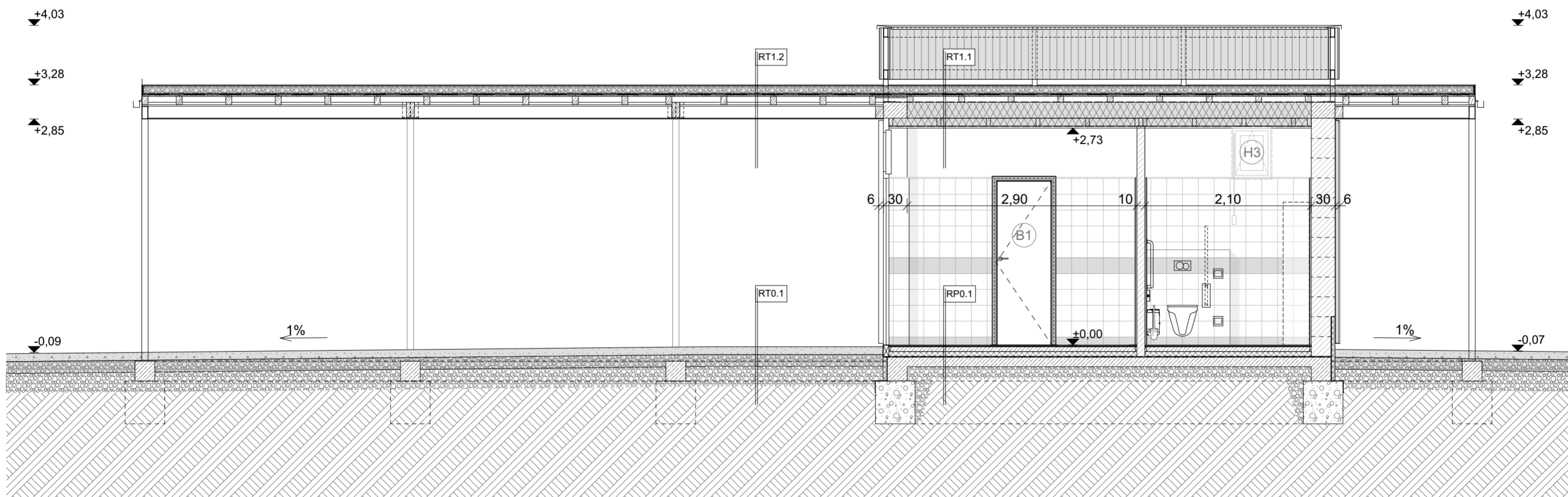
RF 0.2

külső fal, lábázat

1,8 cm	sinus lemez acél homlokzataburkolat (45 fokos szögben homlokzati tervek szerint), matt téglavörös színben (RAL8004)
3 cm	Horganyzott zártszelvény vázszerkezet (30.30.1.5)
1 cm	légszáró külső vakolat
1 cm	LEIERPLAN falazóblokk
30 cm	belső oldali javított mészhabarcs gépi vakolat
1 cm	(Q2) Normál glettelés, +2 rtg. diszperziós akril festés gk-ra (JUB Takri)



A-A METSZET



A-A METSZET

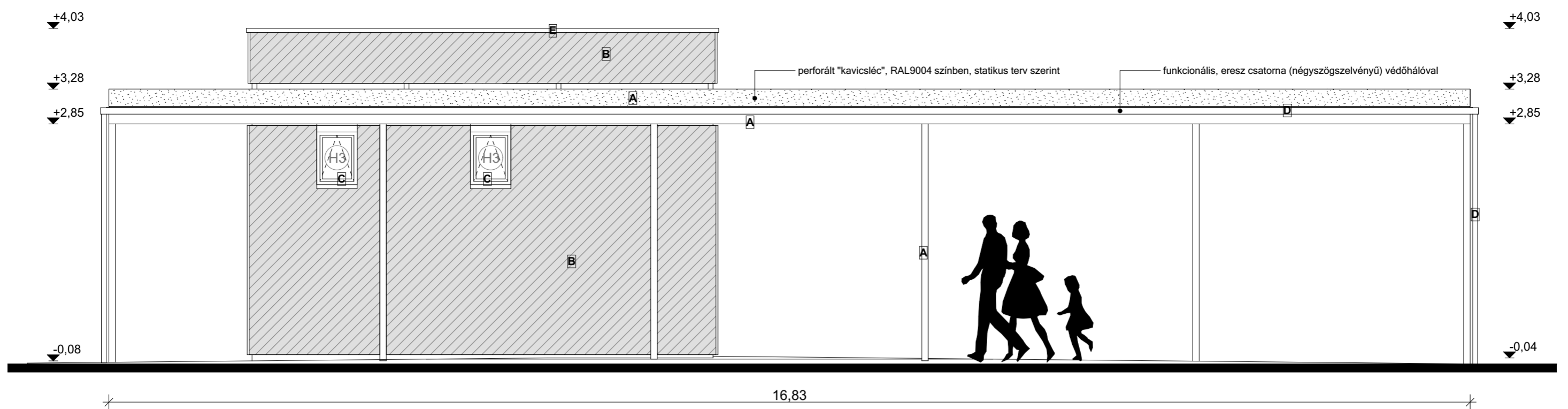
TOP-2.1.2-16-BA1-2017-00008 azonosítószámú „Zöld beruházás megvalósítása Szentlőrincen”

	Tervrajz megnevezése: METSZETEK	É-3
	Terv típusa: KIVITELI TERV	M= 1:50
Építmény megnevezése: GAZDASÁGI ÉPÜLET ÉPÍTÉSE	Cím, helyrajzi szám: Szentlőrinc, Eszterházy utca (hrsz.: 685)	Dátum: 2022. február
Tervező: Dr.Lőke Ferenc MÉK-É-02-0712	Építető: Szentlőrinc Város Önkormányzat 7940 Szentlőrinc, Templom tér 8.	

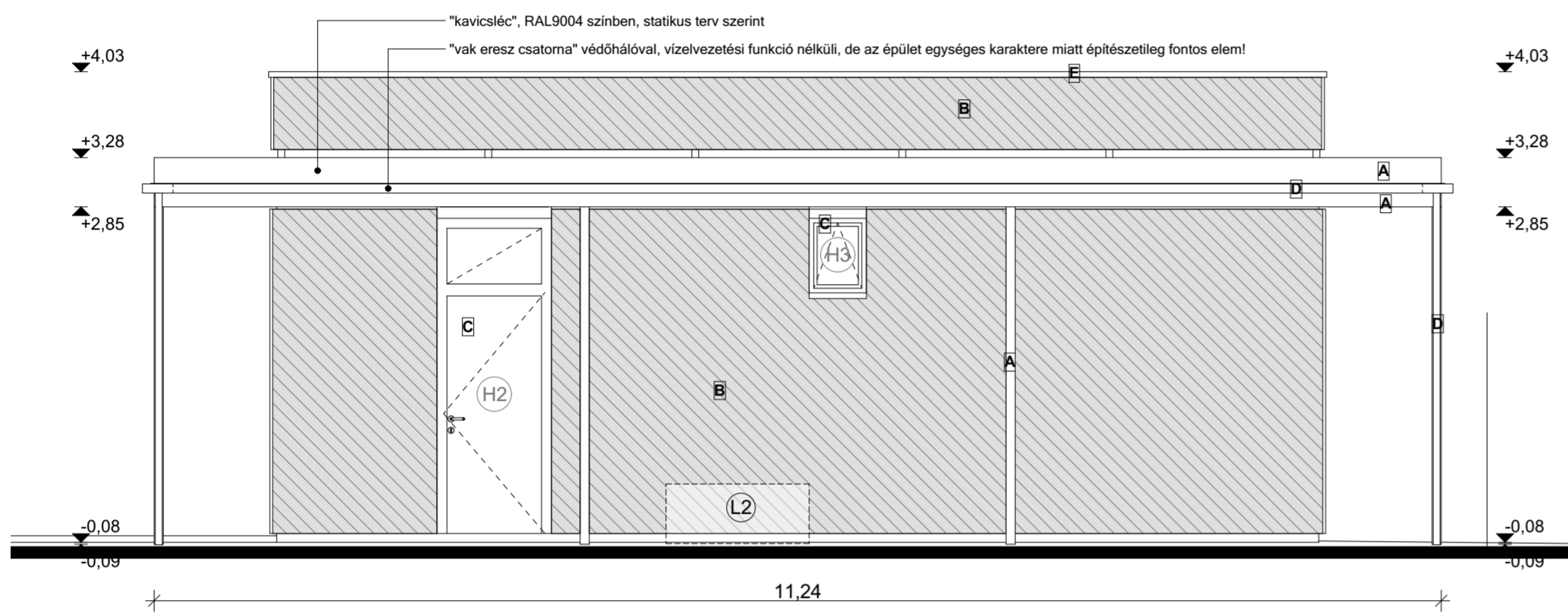
A dokumentáció a tervező szellemi terméke és tulajdona, mindennemű az eredeti megbízástól eltérő felhasználása tilos, kivéve a tervező beleegyezése esetén. A tervlapok csak együtt értelmezhetők, az összefüggések megértése végett. A terveket együtt kell kezelni a szakági tervekkel, ellentmondás esetén a tervezőknek jelezni kell! Minden méret és szint a helyszínen ellenőrizendő! A kiadott tervekől eltérni csak tervezői jóváhagyással lehet. Az alkalmazott technológiáknál, anyagoknál a mindenkor gyártó "Alkalmazástechnikai útmutató"-jában leírtakat be kell tartani. Tartószerkezeteken (pillér, fal, földem) áttörés, bevésés csak a statikai terv szerint, illetve a statikus tervező írásbeli hozzájárulásával lehet!

HELYSZÍNI MÉRÉTVÉTEL SZÜKSÉGES!

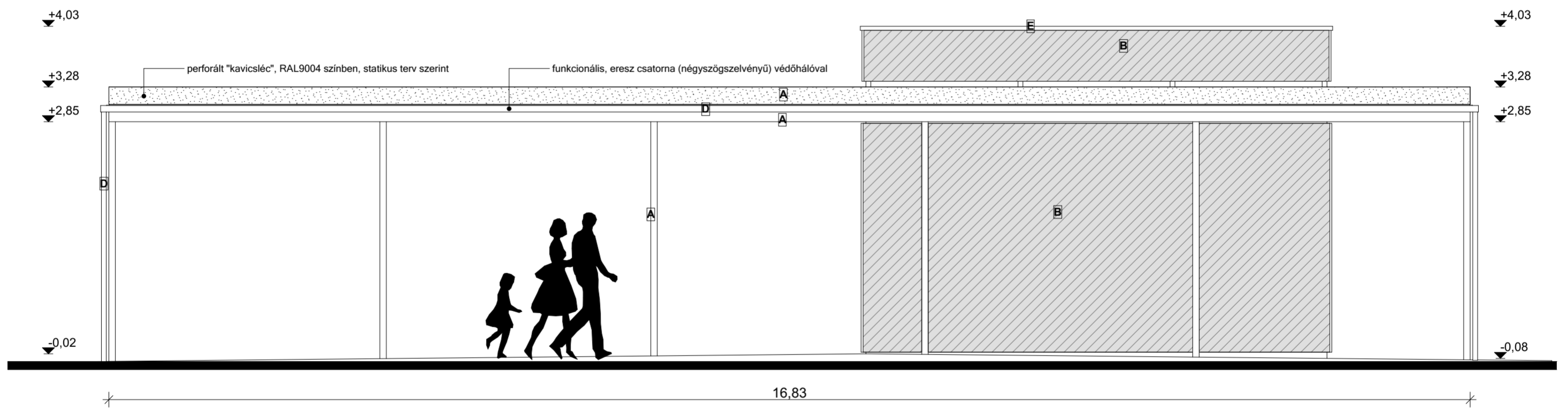
± 0,00 = szomszédos sportpálya körüli járdaszint + 10 cm



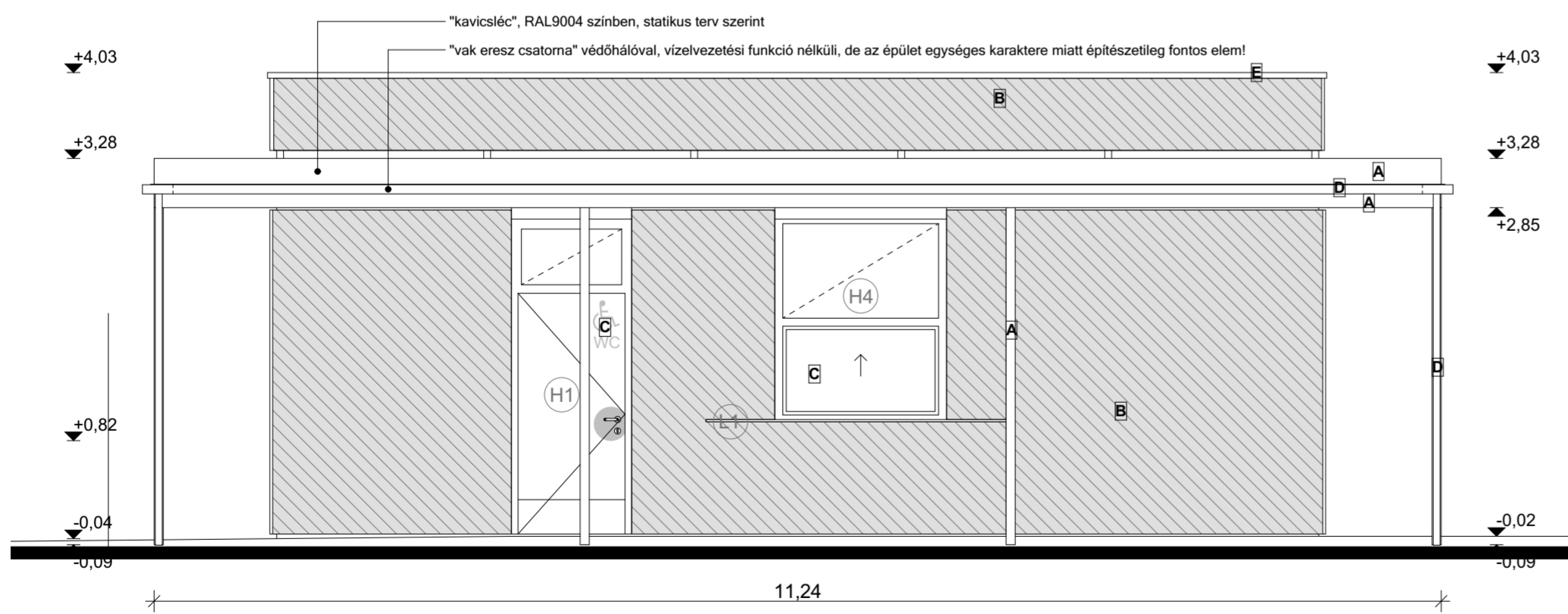
ÉSZAKI HOMLOKZAT



KELETI HOMLOKZAT



DÉLI HOMLOKZAT



NYUGATI HOMLOKZAT

JELMAGYARÁZAT:

- A festett acél - sötétszürke színben (RAL9004)
- B rétegrend szerinti acél homlokzatburkolat (RAL8004)
- C műanyag nyílászáró - konszignáció szerint (RAL8004)
- D négyzetcszelvényű csatorna rendszer - antracit színben
- E kiegészítő bádorgozás - antracit színben

A dokumentáció a tervező szellemi terméke és tulajdona, mindennemű az eredeti megbízástól eltérő felhasználása tilos, kivéve a tervező beleegyezése esetén. A tervlapok csak együtt értelmezhetők, az összefüggések megértése végett. A tervekkel együtt kell kezelni a szakági tervekkel, ellentmondás esetén a tervezőknek jelezni kell! Minden méret és szint a helyszínen ellenőrizendő! A kiadott tervekől eltérni csak tervezői jóváhagyással lehet. Az alkalmazott technológiáknál, anyagoknál a mindenkor gyártó "Alkalmazástechnikai útmutató"-jában leírtakat be kell tartani. Tartószerkezeteken (pillér, fal, földem) áttörés, bevésés csak a statikai terv szerint, illetve a statikus tervező írásbeli hozzájárulásával lehet!

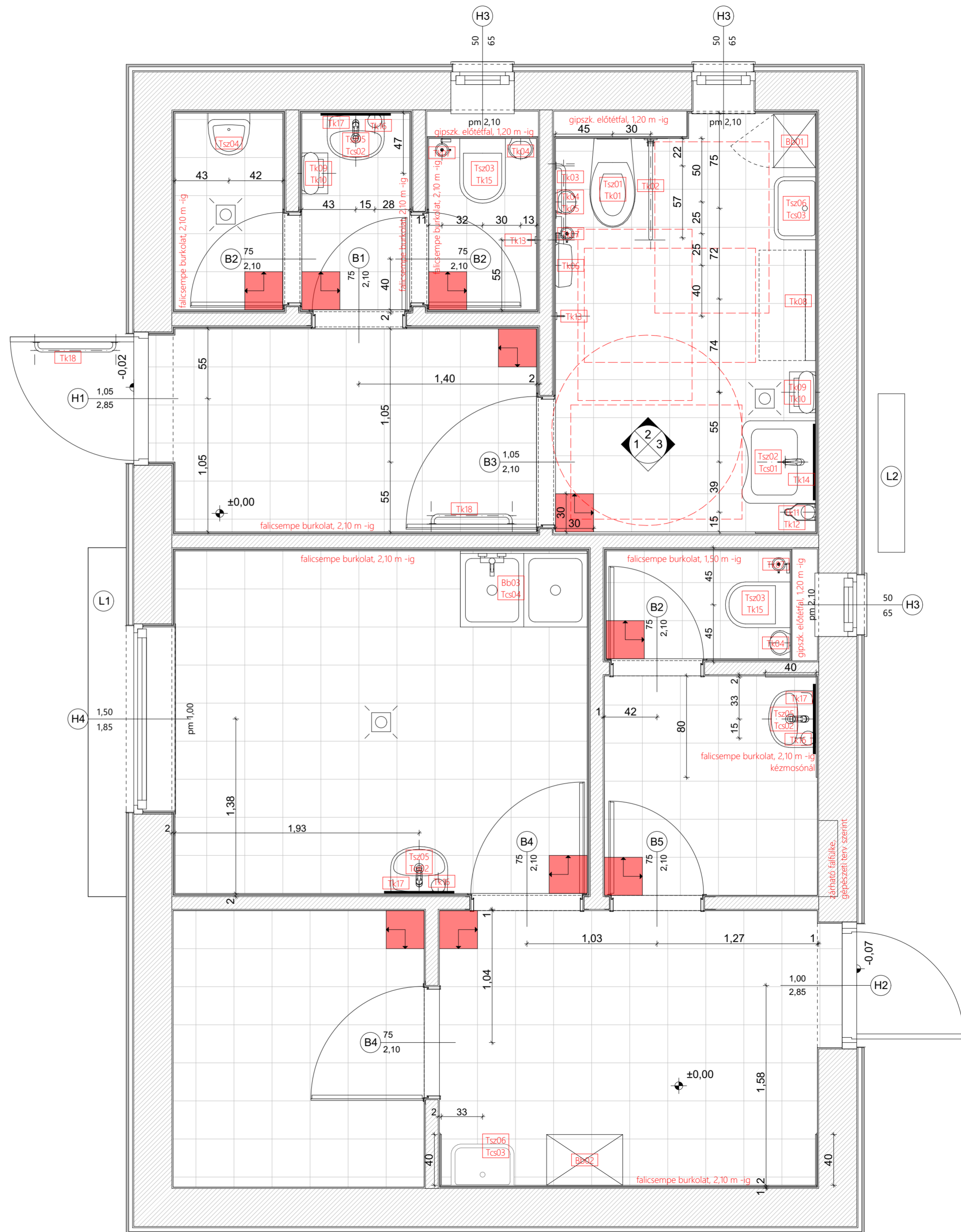
HELYSZÍNI MÉRÉTVÉTEL SZÜKSÉGES!

TOP-2.1.2-16-BA1-2017-00008 azonosítószámú „Zöld beruházás megvalósítása Szentlőrincen”

	Tervrajz megnevezése: HOMLOKZATOK	É-4
	Terv típusa: KIVITELI TERV	M= 1:50
Építmény megnevezése: GAZDASÁGI ÉPÜLET ÉPÍTÉSE	Cím, helyrajzi szám: Szentlőrinc, Eszterházy utca (hrsz.: 685)	Dátum: 2022. február
Tervező: Dr.Lőke Ferenc MÉK-É-02-0712	Építető: Szentlőrinc Város Önkormányzat 7940 Szentlőrinc, Templom tér 8.	

± 0,00 = szomszédos sportpálya körüli járdaszint + 10 cm

- Tsz01** JIKA / DEEP BY JIKA
Akadálymentes fali WC, mélyöblítésű
- Tsz02** JIKA / Mio AKM mosdó
- Tsz03** JIKA / DEEP BY JIKA
RIMLESS fali WC, mélyöblítésű
- Tsz04** JIKA / LIVO
leszívó rendszerű vizelde
- Tsz05** LYRA PLUS
kézmosó, cikkszám: 815382
- Tsz06** Teka BS514 rozsdamentes acél fali kiöntő
- Tcs01** JIKA / DEEP BY JIKA
mosdó csaptelep, ORVOSI KARRAL!
- Tcs02** JIKA / DEEP BY JIKA
mosdó csaptelep
- Tcs03** Tömlővéges kiöntőszep a fali kiöntőhöz
- Tcs04** JIKA / LYRA SMART fali, egykaros, mosogató
keverő csaptelep (210 mm)
- Tk01** JIKA / DEEP BY JIKA
Akm WC ülőke, rozsdamentes acél zsanérral
- Tk02** felhajtható fali kapaszkodó lecsapódás
gátlós, 80-as, papírtartó nélkül
- Tk03** 90°-ban hajlított kapaszkodó, L-alakú, 600
*600 mm, selyem, reverzibilis
- Tk04** TORK 5 literes hulladékgyűjtő
- Tk05** TORK intim tasak tartó
- Tk06** TORK Mini Jumbo toalettpapír-adagoló
- Tk07** MOFÉM Falra szerelhető WC-kefe szett
- Tk08** Fali lehajtható pelenkázó biztonsági övel
- Tk09** TORK Singlefold (Z hajtogatású és C
hajtogatású) kéztörölő adagoló
- Tk10** TORK hulladékgyűjtő 20L
- Tk11** JIKA / CUBITO PURE szappantartó, fali,
krómzott, 11cm, üveg betéttel
- Tk12** TORK folyékony szappan adagoló könyökkarral
- Tk13** IKEA / BLECKA Akasztó
- Tk14** Élciszolt tükör (60 cm x 90 cm)
- Tk15** JIKA / DEEP BY JIKA Ülőke tetővel,
rozsdamentes zsanérral
- Tk16** TORK folyékony és spray szappan adagoló
- Tk17** Élciszolt tükör
- Tk18** Rozsdamentes acél ajtóbehúzókar fényes, 640 mm
elhelyezési magasság: fs.: 80 cm
- Bb01** METALOBX zárható, takarítószer-tároló szekrény
SMARTO CLEAN (420 x 330 - 1800 mm), falhoz rögzítve
- Bb02** METALOBX zárható, takarítószer-tároló szekrény
SMARTO CLEAN (600 x 400 - 1800 mm), falhoz rögzítve
- Bb03** FÖLDI FMO10/6 2M, 2 medencés mosogató
rozsdamentes acél (100 x 60 x 90 cm)

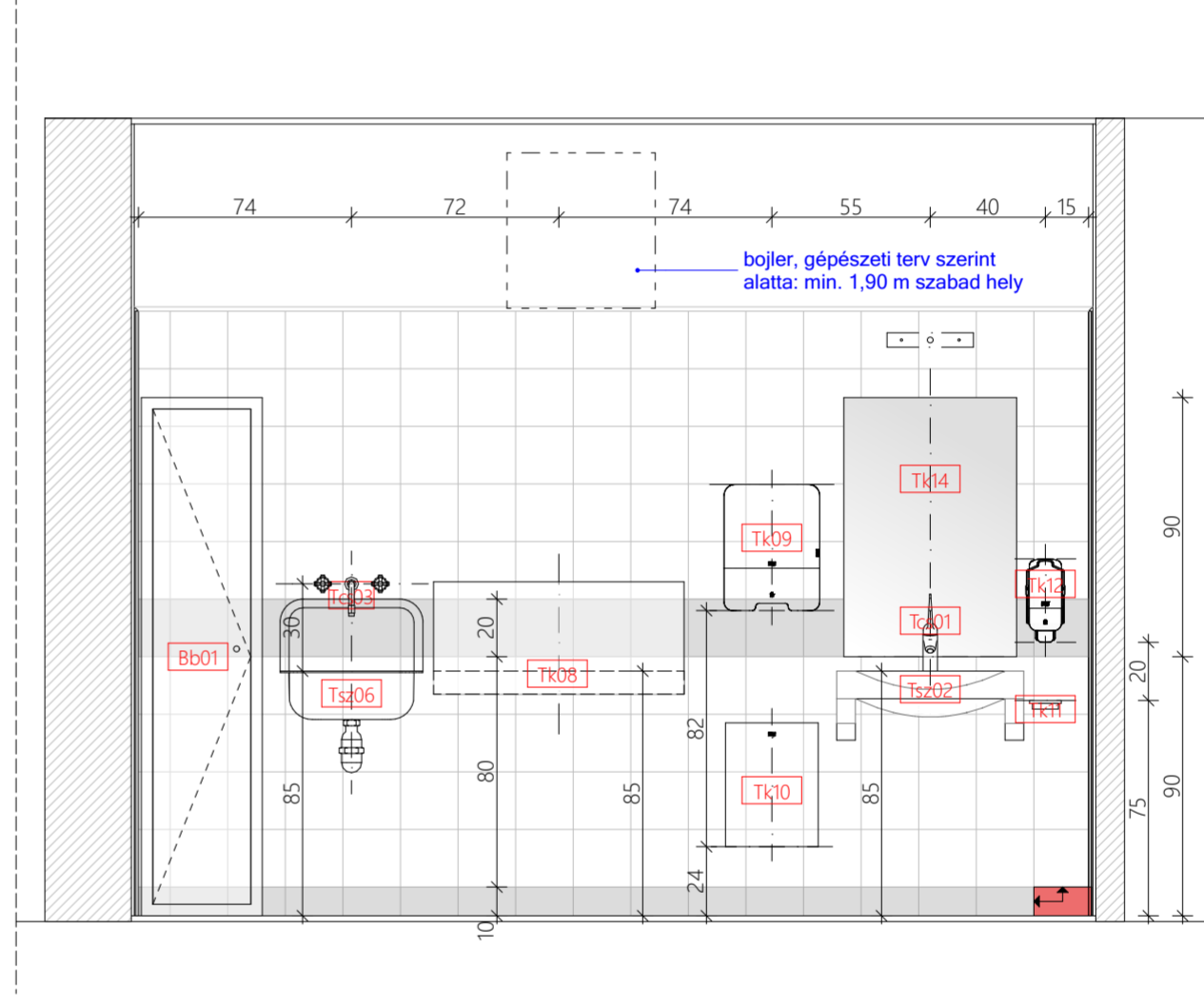
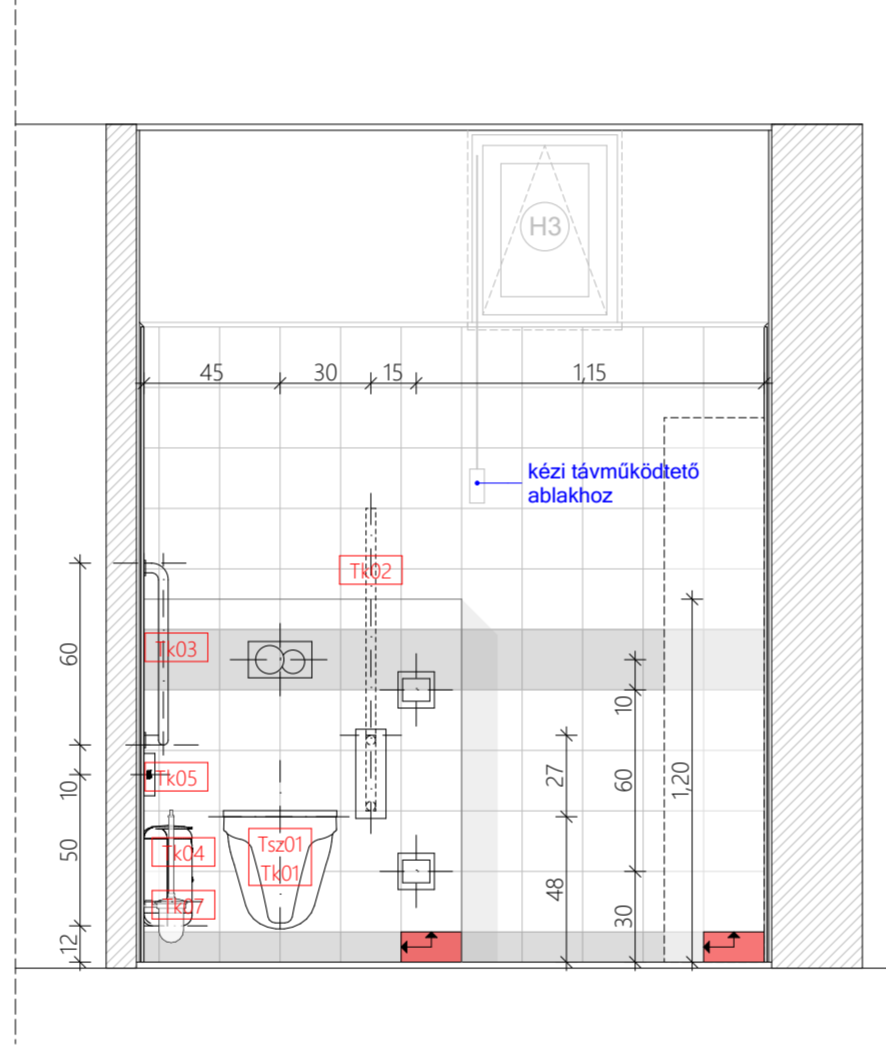
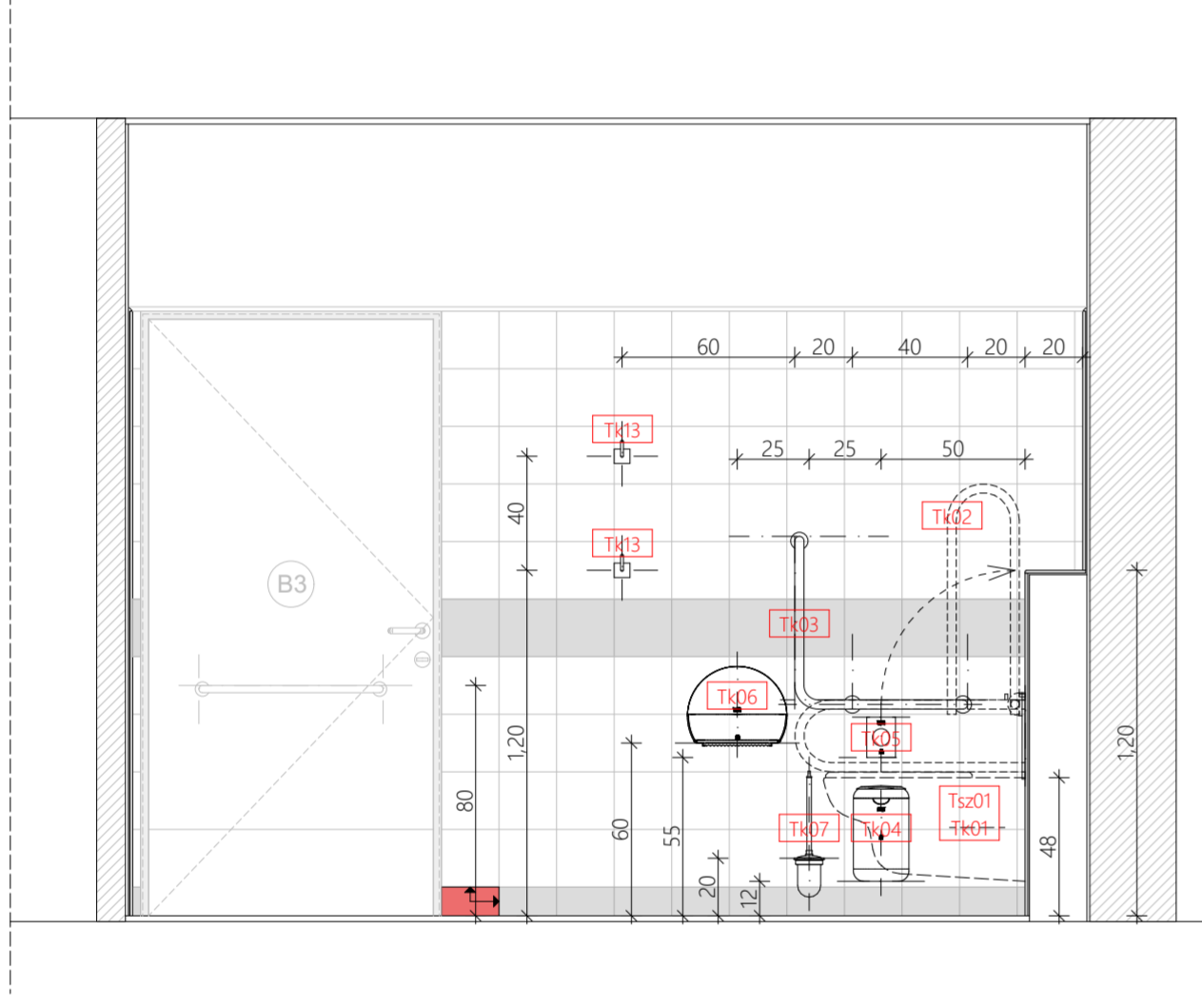


TOP-2.1.2-16-BA1-2017-00008 azonosítószámú „Zöld beruházás megvalósítása Szentlőrincen”

Tervrajz megnevezése: BERENDEZÉSI (FIX) ÉS BURKOLATI ALAPRAJZ		É-5
Terv típusa: KIVITELI TERV	Méret: M= 1:25	Dátum: 2022. február
Építmény megnevezése: GAZDASÁGI ÉPÜLET ÉPÍTÉSE	Cím, helyrajzi szám: Szentlőrinc, Eszterházy utca (hrsz.: 665)	Építtető: Szentlőrinc Város Önkormányzat
Tervező: Dr. Lóka Ferenc	Méret: MEK-É-02-0712	Építési hely: 7940 Szentlőrinc, Templom tér 8.

A dokumentáció a tervező szellemi terméke és tulajdona, mindennemű az eredeti megbízástól eltérő felhasználása tilos, kivéve a tervező beleegyezése esetén. A tervlapok csak együtt értelmezhetők, az összefüggések megértése végett. A tervet együtt kell kezelni a szakági tervekkel, ellentmondás esetén a tervezőknek jelezni kell. Minden méret és szint a helyszínen ellenőrizendő! A kiadott tervektől eltérni csak tervezői jóváhagyással lehet. Az alkalmazott technológiáknál, anyagoknál a mindenkori gyártó "Alkalmazástechnikai útmutató"-jában leírtakat be kell tartani. Tartószerkezeteken (pillér, fal, földem) átörös, bevésés csak a statikai terv szerint, illetve a statikus tervező írásbeli hozzájárulásával lehetséges!

HELYSZINI MÉRÉTVÉTEL SZÜKSÉGES!



TOP-2.1.2-16-BA 1-2017-00008 azonosítószámú „Zöld beruházás megvalósítása Szentlőrincen”

	Tervezj megnevezése:	NŐI/AM. MOSDÓ FALNÉZETEK	É-6
	Terv típusa:	KIVITELI TERV	M= 1:25
	Építmény megnevezése:	GAZDASÁGI ÉPÜLET ÉPÍTESE	Dátum: 2022. február
	Tervező:	Dr. Lóke Ferenc MEK-É-02-0712	Építtető : Szentlőrinc Város Önkormányzat 7940 Szentlőrinc, Templom tér 8.

A dokumentáció a tervező szellemi terméke és tulajdona, mindennemű az eredeti megbízástól eltérő felhasználása tilos, kivéve a tervező beleegyezése esetén. A tervek csak együtt értelmezhetők, az összefüggések megértése végett. A terveket együtt kell kezelni a szakági tervekkel, ellenmondás esetén a tervezőknek jelezni kell. Minden méret és szint a helyszínen ellenőrizendő! A kiadott tervekkel elérni csak tervezői jóváhagyással lehet. Az alkalmazott technológiáknál, anyagoknál a mindenkor gyártó "Alkalmazástechnikai útmutató"-jában leírtakat be kell tartani. Tartószerkezeteken (pillér, fal, földem) átörés, bevésés csak a statikai terv szerint, illetve a statikus tervező írásbeli hozzájárulásával lehetséges!

HELYSZINI MÉRÉTVÉTEL SZÜKSÉGES!

± 0,00 =
szomszédos sportpálya
körüljárdszint + 10 cm


A dokumentáció a tervező szellemi terméke és tulajdona, mindennemű az eredeti megbízástól eltérő felhasználása tilos, kivéve a tervező beleegyezése esetén. A tervlapok csak együtt értelmezhetők, az összefüggések megértése végett. A terveket együtt kell kezelni a szakági tervekkel, ellentmondás esetén a tervezőknek jelezni kell! Minden méret és szint a helyszínen ellenőrizendő! A kiadott tervektől eltérni csak tervezői jóváhagyással lehet. Az alkalmazott technológiáknál, anyagoknál a mindenkor gyártó "Alkalmazástechnikai útmutató"-jában leírtakat be kell tartani. Tartószerkezeteken (pillér, fal, földém) áttörés, bevésés csak a statikai terv szerint, illetve a statikus tervező írásbeli hozzájárulásával lehet!

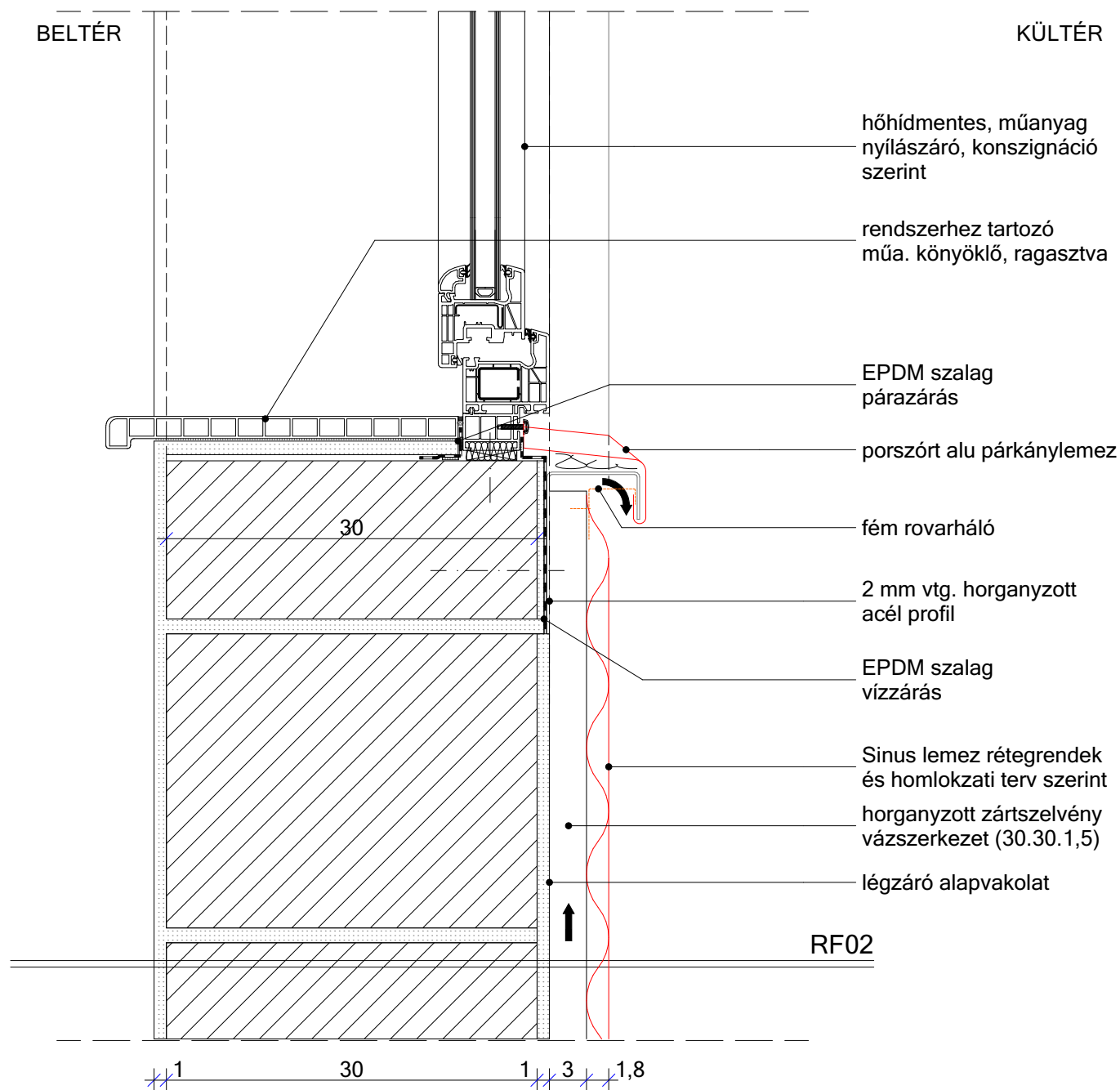
KONSZIGNÁCIÓ CSAK RÉSZLETRAJZOKKAL EGYÜTT ÉRTELMEZHETŐ!

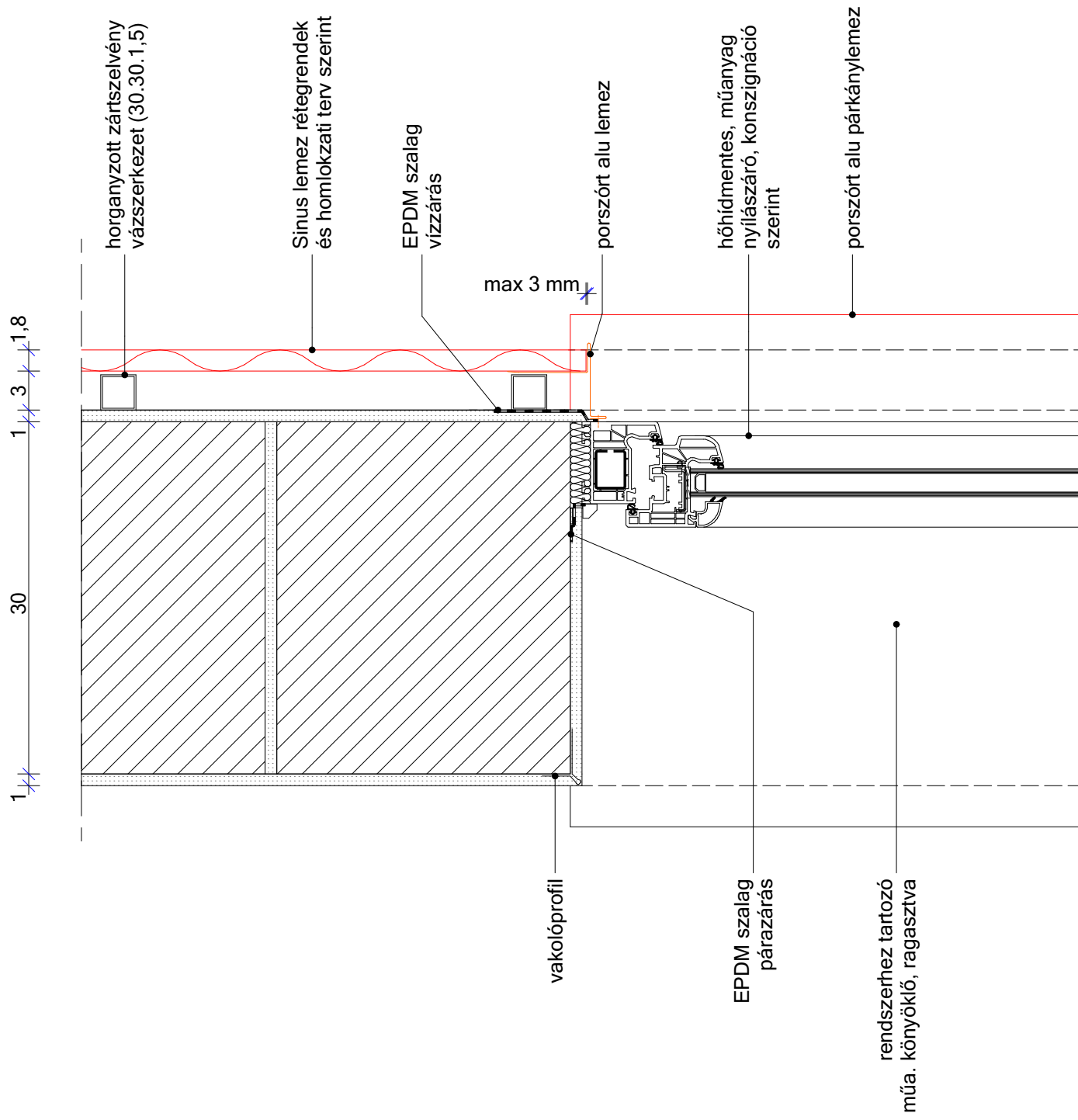
HELYSZÍNI MÉRETVÉTEL SZÜKSÉGES!

± 0,00 = tervezett épület földszinti padlószintje

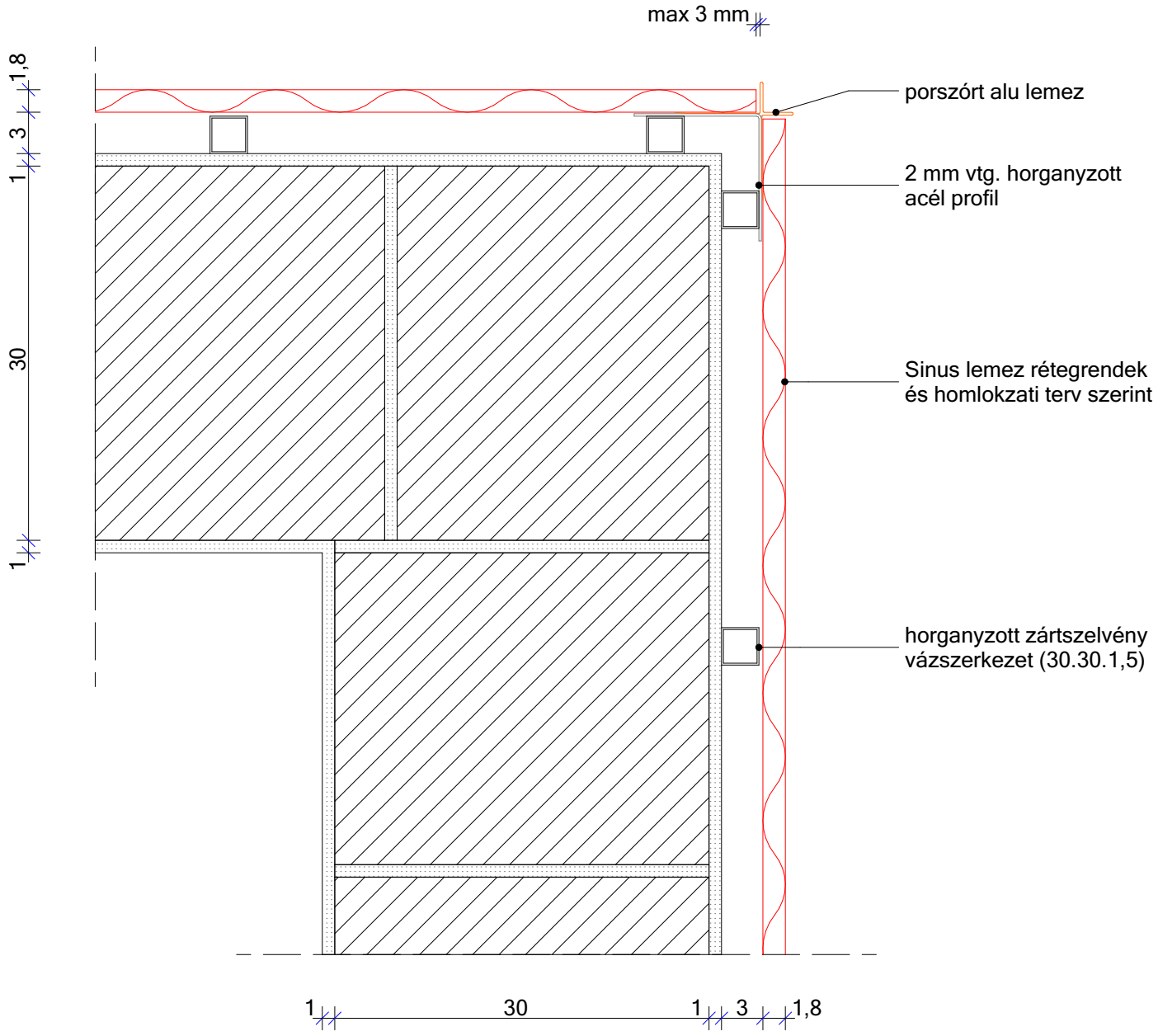
TOP-2.1.2-16-BA1-2017-00008 azonosítószámú „Zöld beruházás megvalósítása Szentlőrincen”

 ÉPÍTÉSZ STÚDIÓ 7624 PÉCS, MAGYAR UTCA 7. INFO@LOBOSTUDIO.HU	Tervrajz megnevezése: RÉSZELETRAJZOK		É-7
	Terv típusa: KIVITELI TERV		M= 1:5
	Építmény megnevezése: GAZDASÁGI ÉPÜLET ÉPÍTÉSE	Cím, helyrajzi szám: Szentlőrinc, Eszterházy utca (hrsz.: 685)	Dátum: 2022. február
± 0,00 = szomszédos sportpálya körüli járdaszint + 10 cm	Tervező: Dr.Lőke Ferenc MÉK-É-02-0712	Építtető : Szentlőrinc Város Önkormányzat 7940 Szentlőrinc, Templom tér 8.	





RR03




A dokumentáció a tervező szellemi terméke és tulajdona, mindennemű az eredeti megbízástól eltérő felhasználása tilos, kivéve a tervező beleegyezése esetén. A tervlapok csak együtt értelmezhetők, az összefüggések megértése végett. A terveket együtt kell kezelni a szakági tervekkel, ellentmondás esetén a tervezőknek jelezni kell! Minden méret és szint a helyszínen ellenőrizendő! A kiadott tervektől eltérni csak tervezői jóváhagyással lehet. Az alkalmazott technológiáknál, anyagoknál a mindenkor gyártó "Alkalmazástechnikai útmutató"-jában leírtakat be kell tartani. Tartószerkezeteken (pillér, fal, földém) áttörés, bevésés csak a statikai terv szerint, illetve a statikus tervező írásbeli hozzájárulásával lehet!

KONSZIGNÁCIÓ CSAK RÉSZLETRAJZOKKAL EGYÜTT ÉRTELMEZHETŐ!


HELYSZÍNI MÉRETVÉTEL SZÜKSÉGES!

± 0,00 = tervezett épület földszinti padlószintje

TOP-2.1.2-16-BA1-2017-00008 azonosítószámú „Zöld beruházás megvalósítása Szentlőrincen”

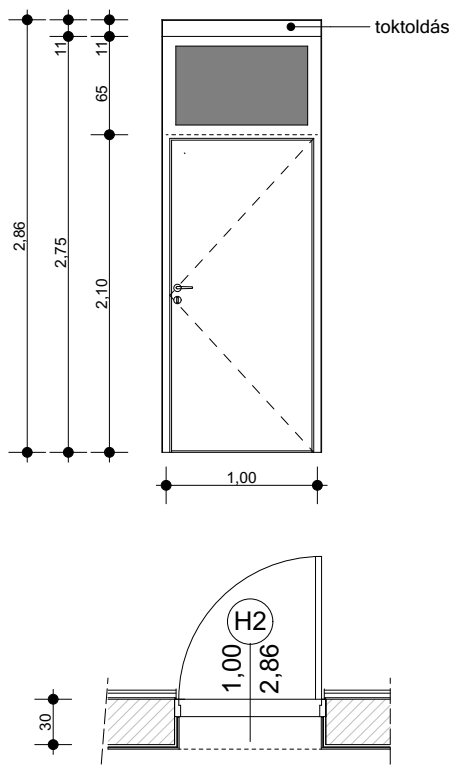
 ÉPÍTÉSZ STÚDIÓ 7624 PÉCS, MAGYAR UTCA 7. INFO@LOBOSTUDIO.HU	Tervrajz megnevezése: KONSZIGNÁCIÓ		É-8
	Terv típusa: KIVITELI TERV		M= 1:50
	Építmény megnevezése: GAZDASÁGI ÉPÜLET ÉPÍTÉSE	Cím, helyrajzi szám: Szentlőrinc, Eszterházy utca (hrsz.: 685)	Dátum: 2022. február
± 0,00 = szomszédos sportpálya körüli járdaszint + 10 cm	Tervező: Dr.Lőke Ferenc MÉK-É-02-0712	Építtető : Szentlőrinc Város Önkormányzat 7940 Szentlőrinc, Templom tér 8.	


1	JEL	H1		MÓDOSÍTÁS						
2	MEGNEVEZÉS	Műanyag rendszerű 76mm, kifelé nyíló, biztonsági, akadálymentes BEJÁRATI AJTÓ, FIX FELÜLVILÁGÍTÓVAL								
3	MÉRET	NÉVLEGES MÉRET:	105/286	FALNYÍLÁS MÉRETE:						
4	DARABSZÁM	SZINT:	földszint	ÖSSZ:						
		BALOS:	1	1						
		JOBBOS:	0	0						
		ÖSSZESEN:	1	1						
5	FALTÍPUS	30 cm vtg. vázkerámia N+F falazat (elhelyezés a téglafal külső síkjára!)								
6	TOK	TÍPUSA:	76mm vtg., 3 szoros tömítésű, minimum 5 kamrás -hőszigetelő betéttel							
		ANYAGA:	műanyag	FELÜLETKÉPZÉS: külső dekorfólia SZÍNE: belül: anyagában fehér kívül: RAL8004 (piros)						
7	LAP	ANYAGA:	műanyag, tömör elem	FELÜLETKÉPZÉS: külső dekorfólia SZÍNE: belül: anyagában fehér kívül: RAL8004 (piros)						
8	VASALATOK	PÁNT	TÍPUSA:	rendszerhez tartozó vasalat	FELÜLETKÉPZÉS:		EGYÉB:			
		KILINCS	TÍPUSA:	rendszerhez tartozó, U alakú, akadálymentes	ANYAGA:	szálcsiszolt	EGYÉB:	belső oldalon: ajtóbehúzó korlát		
		KILINCS-KILINCS	<input type="checkbox"/>	VAK CILINDER	<input type="checkbox"/>	GOMB	<input type="checkbox"/>	EGYÉB:		
	ZÁR	TÍPUSA:	rendszerhez tartozó	WC ZÁR	<input type="checkbox"/>	VAK CILINDER	<input type="checkbox"/>	FÓKULCS	<input type="checkbox"/>	EGYÉB:
9	ÜVEGEZÉS	4-16-4 lágyfémbevonat + argongáz töltés Ug = min 1,2 W/m2K								
10	TARTOZÉKOK	küszöb:	rendszerhez tartozó, akadálymentes küszöb	AJTÓNYTÓ	<input type="checkbox"/>	PÁNIKZÁR	<input type="checkbox"/>			
		párkány:		KÁRTYALEOLVASÓ KÉT OLDALON	<input type="checkbox"/>	VÉSNYITÓ GOMB	<input type="checkbox"/>			
		BEHATOLÁS JELZŐ	<input type="checkbox"/>	SORREND SZABÁLYOZÓ	<input type="checkbox"/>	EGYÉB:				
11	KÖVETELMÉNYEK	TÜZGÁTÁS:		HANGGÁTÁS:		LÉGZÁRÁS (MSZ):		BIZTONSÁGI OSZTÁLY:		
		EGYÉB:	-RAL beépítéssel, duzzadószalag használatával -Üvegezógumi: alap színben -ajtólap alján mindkét oldalon 30 cm rozsdamentes védőlemez (RAL8004) -vészhelyzet esetén kívülről nyitható legyen							
12	MEGJEGYZÉS	HELYSZÍNI MÉRETVÉTEL SZÜKSÉGES! -Rozsdamentes acél ajtóbehúzókar fényes, 640 mm elhelyezési magasság: fs.: 80 cm - Alacsony küszöb, akadálymentes elveknek megfelelően beépítve - A kilincs és a keretszerkezet színének (belső oldal) kontrasztos kialakításúnak kell lennie (ajtólaptól legalább két árnyalattal eltérő) - Az akadálymentes közlekedésre is alkalmas szabad nyílás mérete a 90°-ig kitárt ajtószárny belső felülete és a szemközti ajtók között mérve 0,90 m-nél kisebb ne legyen - A nyitáshoz szükséges erő (tolás vagy húzás) nyíló ajtók esetében a 20 N-t lehetőleg ne haladja meg. - külső oldalon akm. jel és wc felirat (fehérrel), jól látható méretben és elhelyezéssel, kilincs körül kontrasztos kialakítás (fehérrel)								
	RAJZ	M=1:50								

1	JEL			MÓDOSÍTÁS			
2	MEGNEVEZÉS	Műanyag rendszerű 76mm, befelé nyíló, biztonsági BEJÁRATI AJTÓ, FIX FELÜLVILÁGÍTÓVAL					
3	MÉRET	NÉVLEGES MÉRET:	100/286	FALNYÍLÁS MÉRETE:			
4	DARABSZÁM	SZINT:	földszint	ÖSSZ:			
		BALOS:	1				
		JOBBS:	0				
		ÖSSZESEN:	1				
5	FALTÍPUS	30 cm vtg. vázkerámia N+F falazat (elhelyezés a téglafal külső síkjára!)					
6	TOK	TÍPUSA:	76mm vtg., 3 szoros tömítésű, minimum 5 kamrás -hőszigetelő betéttel				
		ANYAGA:	műanyag	FELÜLETKÉPZÉS: külső dekorfólia	SZÍNE: belül: anyagában fehér kívül: RAL8004 (piros)		
7	LAP	ANYAGA:	műanyag, tömör elem	FELÜLETKÉPZÉS: külső dekorfólia	SZÍNE: belül: anyagában fehér kívül: RAL8004 (piros)		
8	VASALATOK	PÁNT	TÍPUSA:	rendszerhez tartozó vasalat	FELÜLETKÉPZÉS:	EGYÉB:	
		KILINCS	TÍPUSA:	rendszerhez tartozó	ANYAGA:	szálcsiszolt	EGYÉB:
			KILINCS-KILINCS <input type="checkbox"/>	VAK CILINDER <input type="checkbox"/>	GOMB <input type="checkbox"/>	EGYÉB:	
		ZÁR	TÍPUSA:	rendszerhez tartozó	WC ZÁR <input type="checkbox"/>	VAK CILINDER <input type="checkbox"/>	FŐKULCS <input type="checkbox"/>
9	ÜVEGEZÉS	4-16-4 lágyfémbevonat + argongáz töltés Ug = min 1,2 W/m2K					
10	TARTOZÉKOK	küszöb:	rendszerhez tartozó	AJTÓNYITÓ <input type="checkbox"/>	PÁNIKZÁR <input type="checkbox"/>		
		párkány:		KÁRTYALEOLVASÓ KÉT OLDALON <input type="checkbox"/>	VÉSNYITÓ GOMB <input type="checkbox"/>		
		BEHATOLÁS JELZŐ <input type="checkbox"/>		SORREND SZABÁLYOZÓ <input type="checkbox"/>	EGYÉB:		
11	KÖVETELMÉNYEK	TÜZGÁTLÁS:	HANGGÁTLÁS:	LÉGZÁRÁS (MSZ):	BIZTONSÁGI OSZTÁLY:		
		EGYÉB: -RAL beépítéssel, duzzadószalag használatával -Üvegezógumi: alap színben					
12	MEGJEGYZÉS	HELYSZÍNI MÉRETVÉTEL SZÜKSÉGES!					

RAJZ

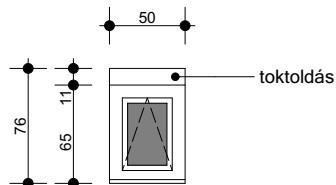
M=1:50



1	JEL				MÓDOSÍTÁS		
2	MEGNEVEZÉS	Műanyag rendszerű 70mm, BUKÓ ABLAK					
3	MÉRET	NÉVLEGES MÉRET: 50/76		FALNYÍLÁS MÉRETE:			
4	DARABSZÁM	SZINT:	földszint		ÖSSZ:		
		BALOS:	0		0		
		JOBBS:	0		0		
		ÖSSZESEN:	3		3		
5	FALTÍPUS	30 cm vtg. vázkerámia N+F falazat (elhelyezés a téglafal külső síkjára!)					
6	TOK	TÍPUSA:	70mm vtg., 3 szoros tömítésű, minimum 5 kamrás -hőszigetelő betéttel				
		ANYAGA:	műanyag	FELÜLETKÉPZÉS: külső dekorfólia	SZÍNE: belül: anyagában fehér kívül: RAL8004 (piros)		
7	LAP	ANYAGA:	műanyag	FELÜLETKÉPZÉS: külső dekorfólia	SZÍNE: belül: anyagában fehér kívül: RAL8004 (piros)		
8	VASALATOK	PÁNT	TÍPUSA: rendszerhez tartozó vasalat		FELÜLETKÉPZÉS:	EGYÉB:	
		KILINCS	TÍPUSA:	rendszerhez tartozó		ANYAGA:	szálcsiszolt
			KILINCS-KILINCS <input type="checkbox"/>	VAK CILINDER <input type="checkbox"/>	GOMB <input type="checkbox"/>	EGYÉB:	
		ZÁR	TÍPUSA:	rendszerhez tartozó			
		WC ZÁR <input type="checkbox"/>	VAK CILINDER <input type="checkbox"/>	FÓKULCS <input type="checkbox"/>	EGYÉB:		
9	ÜVEGEZÉS	4-16-4 lágyfémbevonat + argongáz töltés Ug = min 1,2 W/m2K					
10	TARTOZÉKOK	könyöklió:	rendszerhez tartozó, tokkal (belső oldal) egyező színben	AJTÓNYITÓ <input type="checkbox"/>	PÁNIKZÁR <input type="checkbox"/>		
		párkány:	Bádog lemez (RAL8004)	KÁRTYALEOLVASÓ KÉT OLDALON <input type="checkbox"/>	VÉSZNYITÓ GOMB <input type="checkbox"/>		
		BEHATOLÁS JELZŐ <input type="checkbox"/>		SORREND SZABÁLYOZÓ <input type="checkbox"/>	EGYÉB:		
11	KÖVETELMÉNYEK	TÜZGÁTLÁS:	HANGGÁTLÁS:	LÉGZÁRÁS (MSZ):	BIZTONSÁGI OSZTÁLY:		
		EGYÉB: -RAL beépítéssel, duzzadószalag használatával -Üvegezőgumi: alap színben					
12	MEGJEGYZÉS	HELYSZÍNI MÉRETVÉTEL SZÜKSÉGES! -KÉZI TÁVMŰKÖDTETŐVEL NYITHATÓ					

RAJZ

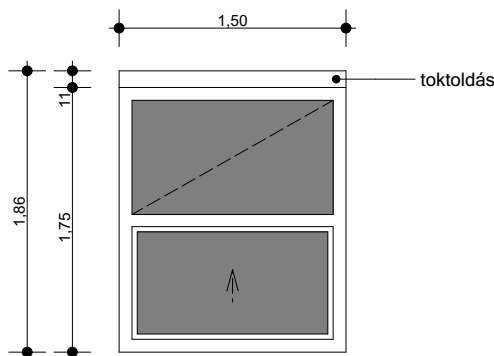
M=1:50



1	JEL	H4			MÓDOSÍTÁS		
2	MEGNEVEZÉS	Műanyag rendszerű 70mm, EMELŐ ABLAK					
3	MÉRET	NÉVLEGES MÉRET: 150/186		FALNYÍLÁS MÉRETE:			
4	DARABSZÁM	SZINT:	földszint		ÖSSZ:		
		BALOS:	0		0		
		JOBBS:	0		0		
		ÖSSZESEN:	1		1		
5	FALTÍPUS	30 cm vtg. vázkerámia N+F falazat (elhelyezés a téglafal külső síkjára!)					
6	TOK	TÍPUSA:	70mm vtg., 3 szoros tömítésű, minimum 5 kamrás -hőszigetelő betéttel				
		ANYAGA:	műanyag	FELÜLETKÉPZÉS: külső dekorfólia	SZÍNE: belül: anyagában fehér kívül: RAL8004 (piros)		
7	LAP	ANYAGA:	műanyag	FELÜLETKÉPZÉS: külső dekorfólia	SZÍNE: belül: anyagában fehér kívül: RAL8004 (piros)		
8	VASALATOK	PÁNT	TÍPUSA:	rendszerhez tartozó vasalat	FELÜLETKÉPZÉS:	EGYÉB:	
		KILINCS	TÍPUSA:	rendszerhez tartozó	ANYAGA:	szálcsiszolt	EGYÉB: fixáló
			KILINCS-KILINCS <input type="checkbox"/>	VAK CILINDER <input type="checkbox"/>	GOMB <input type="checkbox"/>	EGYÉB:	
		ZÁR	TÍPUSA:	rendszerhez tartozó	WC ZÁR <input type="checkbox"/>	VAK CILINDER <input type="checkbox"/>	FÓKULCS <input type="checkbox"/>
9	ÜVEGEZÉS	4-16-4 lágyfémbevonat + argongáz töltés Ug = min 1,2 W/m2K					
10	TARTOZÉKOK	könyökítő:	rendszerhez tartozó, tokkal (belső oldal) egyező színben	AJTÓNYITÓ <input type="checkbox"/>	PÁNIKZÁR <input type="checkbox"/>		
		párkány:	Bádog lemez (RAL8004)	KÁRTYALEOLVASÓ KÉT OLDALON <input type="checkbox"/>	VÉSZNYITÓ GOMB <input type="checkbox"/>		
		BEHATOLÁS JELZŐ <input type="checkbox"/>		SORREND SZABÁLYOZÓ <input type="checkbox"/>	EGYÉB:		
11	KÖVETELMÉNYEK	TÜZGÁTLÁS:	HANGGÁTLÁS:	LÉGZÁRÁS (MSZ):	BIZTONSÁGI OSZTÁLY:		
		EGYÉB: -RAL beépítéssel, duzzadószalag használatával -Üvegezőgumi: alap színben					
12	MEGJEGYZÉS	HELYSZÍNI MÉRETVÉTEL SZÜKSÉGES! -KÉZI TÁVMŰKÖDTETŐVEL NYITHATÓ					

RAJZ

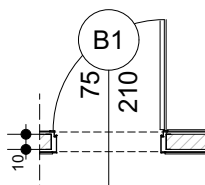
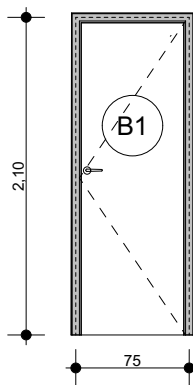
M=1:50



1	JEL	B1			MÓDOSÍTÁS				
2	MEGNEVEZÉS	EGYSZÁRNYÚ BELSŐ AJTÓ ACÉL TOKKAL FAFORGÁCS AJTÓLAPPAL							
3	MÉRET	NÉVLEGES MÉRET: 75/210		FALNYÍLÁS MÉRETE:					
4	DARABSZÁM	SZINT:	földszint	ÖSSZ:					
		BALOS:	1	1					
		JOBOS:	0	0					
		ÖSSZESEN:	1	1					
5	FALTÍPUS	10 cm vtg. belső téglaválaszfal							
6	TOK	TÍPUSA:	befoglalótok utólagos szereléshez						
		ANYAGA:	sajtolt acél	FELÜLETKÉPZÉS:	porszórt	SZÍNE:	piros (RAL 8004)		
7	LAP	ANYAGA:	lyukfuratolt faforgácslap-betét	FELÜLETKÉPZÉS:	HPL fólia	SZÍNE:	fehér (RAL 9010)		
8	VASALATOK	PÁNT	TÍPUSA:	rendszerhez tartozó	FELÜLETKÉPZÉS:	matt nikkelt	EGYÉB:		
		KILINCS	TÍPUSA:	Maestro RONDO WC rozettás kilincsgarnitúra		ANYAGA:	rozsdamentes acél	EGYÉB:	antibakteriális
			KILINCS-KILINCS	<input checked="" type="checkbox"/>	VAK CILINDER	<input type="checkbox"/>	GOMB	<input type="checkbox"/>	EGYÉB:
		ZÁR	TÍPUSA:						
		WC ZÁR	<input type="checkbox"/>	VAK CILINDER	<input type="checkbox"/>	FŐKULCS	<input type="checkbox"/>	EGYÉB:	
9	ÜVEGEZÉS								
10	TARTOZÉKOK	AJTÓCSUKÓ	<input type="checkbox"/>	AJTÓCSUKÓ+KÉSZLELTETŐ	<input type="checkbox"/>	AJTÓNYTÓ	<input type="checkbox"/>	PÁNKIZÁR	<input type="checkbox"/>
		NYITÁSÉRZÉKELŐ	<input type="checkbox"/>	KÁRTYAOLVASÓ EGY OLDALON	<input type="checkbox"/>	KÁRTYAOLVASÓ KÉT OLDALON	<input type="checkbox"/>	VÉSZNYITÓ GOMB	<input type="checkbox"/>
		BEHATOLÁS JELZŐ	<input type="checkbox"/>	AUTOMATA KÜSZÖB	<input type="checkbox"/>	SORREND SZABÁLYOZÓ	<input type="checkbox"/>	EGYÉB:	
11	KÖVETELMÉNYEK	TÜZGÁTLÁS:	HANGGÁTLÁS:		LÉGZÁRÁS (MSZ):	BIZTONSÁGI OSZTÁLY:			
		EGYÉB:							
12	MEGJEGYZÉS	<p>- HELYSZÍNI MÉRETVÉTEL SZÜKSÉGES!</p> <p>- A kilincs és a keretszerkezet színének kontrasztos kialakításának kell lennie (ajtólaptól legalább két árnyalattal eltérő)</p>							

RAJZ

M=1:50



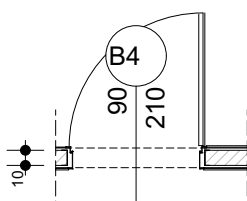
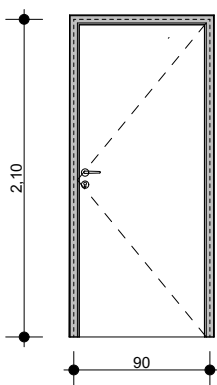
1	JEL	B2			MÓDOSÍTÁS				
2	MEGNEVEZÉS	EGYSZÁRNYÚ BELSŐ AJTÓ ACÉL TOKKAL FAFORGÁCS AJTÓLAPPAL							
3	MÉRET	NÉVLEGES MÉRET: 75/210		FALNYÍLÁS MÉRETE:					
4	DARABSZÁM	SZINT:	földszint	ÖSSZ:					
		BALOS:	1	1					
		JOBOS:	2	2					
		ÖSSZESEN:	3	3					
5	FALTÍPUS	10 cm vtg. belső téglaválaszfal							
6	TOK	TÍPUSA:	befoglalótok utólagos szereléshez						
		ANYAGA:	sajtolt acél	FELÜLETKÉPZÉS:	porszórt	SZÍNE:	piros (RAL 8004)		
7	LAP	ANYAGA:	lyukfuratolt faforgácslap-betét	FELÜLETKÉPZÉS:	HPL fólia	SZÍNE:	fehér (RAL 9010)		
8	VASALATOK	PÁNT	TÍPUSA:	rendszerhez tartozó	FELÜLETKÉPZÉS:	matt nikkelt	EGYÉB:		
		KILINCS	TÍPUSA:	Maestro RONDO WC rozettás kilincsgarnitúra	ANYAGA:	rozsdamentes acél	EGYÉB:	antibakteriális	
			KILINCS-KILINCS	<input checked="" type="checkbox"/>	VAK CILINDER	<input type="checkbox"/>	GOMB	<input type="checkbox"/>	EGYÉB:
		ZÁR	TÍPUSA:	WC zár	WC ZÁR	<input checked="" type="checkbox"/>	VAK CILINDER	<input type="checkbox"/>	FŐKULCS
9	ÜVEGEZÉS								
10	TARTOZÉKOK	AJTÓCSUKÓ	<input type="checkbox"/>	AJTÓCSUKÓ+KÉSZLELTETŐ	<input type="checkbox"/>	AJTÓNYTÓ	<input type="checkbox"/>	PÁNIKZÁR	<input type="checkbox"/>
		NYITÁSÉRZÉKELŐ	<input type="checkbox"/>	KÁRTYAOLVASÓ EGY OLDALON	<input type="checkbox"/>	KÁRTYAOLVASÓ KÉT OLDALON	<input type="checkbox"/>	VÉSZNYITÓ GOMB	<input type="checkbox"/>
		BEHATOLÁS JELZŐ	<input type="checkbox"/>	AUTOMATA KÜSZÖB	<input type="checkbox"/>	SORREND SZABÁLYOZÓ	<input type="checkbox"/>	EGYÉB:	
11	KÖVETELMÉNYEK	TÜZGÁTLÁS:	HANGGÁTLÁS:	LÉGZÁRÁS (MSZ):	BIZTONSÁGI OSZTÁLY:				
		EGYÉB:							
12	MEGJEGYZÉS	<ul style="list-style-type: none"> - HELYSZÍNI MÉRETVÉTEL SZÜKSÉGES! - ajtólap 2 cm-vel rövidebb szellőzés biztosítása érdekében - A kilincs és a keretszerkezet színének kontrasztos kialakításának kell lennie (ajtólaptól legalább két árnyalattal eltérő) 							
RAJZ		M=1:50							

1	JEL	B3			MÓDOSÍTÁS				
2	MEGNEVEZÉS	EGYSZÁRNYÚ BELSŐ, AKADÁLYMENTES AJTÓ, ACÉL TOKKAL, FAFORGÁCS AJTÓLAPPAL							
3	MÉRET	NÉVLEGES MÉRET: 105/210		FALNYÍLÁS MÉRETE:					
4	DARABSZÁM	SZINT:	földszint		ÖSSZ:				
		BALOS:	0		0				
		JOBOS:	1		1				
		ÖSSZESEN:	1		1				
5	FALTÍPUS	10 cm vtg. belső téglaválaszfal							
6	TOK	TÍPUSA:	befoglalótok utólagos szereléshez						
		ANYAGA:	sajtolt acél	FELÜLETKÉPZÉS:	porszórt	SZÍNE:	piros (RAL 8004)		
7	LAP	ANYAGA:	lyukfuratolt faforgácslap-betét	FELÜLETKÉPZÉS:	HPL fólia	SZÍNE:	fehér (RAL 9010)		
8	VASALATOK	PÁNT	TÍPUSA: rendszerhez tartozó			FELÜLETKÉPZÉS:	matt nikkelt	EGYÉB:	
		KILINCS	TÍPUSA: Maestro, U alakú, am, rozetta védős kilincsgarnitúra			ANYAGA:	rozsdamentes acél	EGYÉB:	antibakteriális
			KILINCS-KILINCS	<input checked="" type="checkbox"/>	VAK CILINDER	<input type="checkbox"/>	GOMB	<input type="checkbox"/>	EGYÉB:
		ZÁR	TÍPUSA: WC zár						
		WC ZÁR	<input checked="" type="checkbox"/>	VAK CILINDER	<input type="checkbox"/>	FÓKULCS	<input type="checkbox"/>	EGYÉB:	vészhelyzet esetén kívülről nyitható legyen
9	ÜVEGEZÉS								
10	TARTOZÉKOK	AJTÓCSUKÓ	<input type="checkbox"/>	AJTÓCSUKÓ+KÉSELTETŐ	<input type="checkbox"/>	AJTÓNYITÓ	<input type="checkbox"/>	PÁNIKZÁR	<input type="checkbox"/>
		NYITÁSÉRZÉKELŐ	<input type="checkbox"/>	KÁRTYAOLVASÓ EGY OLDALON	<input type="checkbox"/>	KÁRTYAOLVASÓ KÉT OLDALON	<input type="checkbox"/>	VÉSZNYITÓ GOMB	<input type="checkbox"/>
		BEHATOLÁS JELZŐ	<input type="checkbox"/>	AUTOMATA KÜSZÖB	<input type="checkbox"/>	SORREND SZABÁLYOZÓ	<input type="checkbox"/>	EGYÉB:	
11	KÖVETELMÉNYEK	TÜZGÁTLÁS:	HANGGÁTLÁS:	LÉGZÁRÁS (MSZ):	BIZTONSÁGI OSZTÁLY:				
		EGYÉB: ajtólap alján mindkét oldalon 30 cm rozsdamentes védőlemez							
12	MEGJEGYZÉS	<ul style="list-style-type: none"> - HELYSZÍNI MÉRETVÉTEL SZÜKSÉGES! - A kilinc és a keretszerkezet színének kontrasztos kialakításúnak kell lennie (ajtólaptól legalább két árnyalattal eltérő) - Rozsdamentes acél ajtóbehúzókar fényes, 640 mm elhelyezési magasság: fs.: 80 cm - Alacsony küszöb, akadálymentes elveknek megfelelően beépítve - Az akadálymentes közlekedésre is alkalmas szabad nyílás mérete a 90°-ig kitárt ajtószárny belső felülete és a szemközti ajtók között mérve 0,90 m-nél kisebb ne legyen - A nyitáshoz szükséges erő (tolás vagy húzás) nyíló ajtók esetében a 20 N-t lehetőleg ne haladja meg. 							
	RAJZ	M=1:50 							

1	JEL	B4			MÓDOSÍTÁS					
2	MEGNEVEZÉS	EGYSZÁRNYÚ BELSŐ AJTÓ ACÉL TOKKAL FAFORGÁCS AJTÓLAPPAL								
3	MÉRET	NÉVLEGES MÉRET: 90/210		FALNYÍLÁS MÉRETE:						
4	DARABSZÁM	SZINT:	földszint	ÖSSZ:						
		BALOS:	1	1						
		JOBOS:	1	1						
		ÖSSZESEN:	2	2						
5	FALTÍPUS	10 cm vtg. belső téglaválaszfal								
6	TOK	TÍPUSA:	befoglalótok utólagos szereléshez							
		ANYAGA:	sajtolt acél	FELÜLETKÉPZÉS:	porszórt	SZÍNE:	piros (RAL 8004)			
7	LAP	ANYAGA:	lyukfuratolt faforgácslap-betét	FELÜLETKÉPZÉS:	HPL fólia	SZÍNE:	fehér (RAL 9010)			
8	VASALATOK	PÁNT	TÍPUSA:	rendszerhez tartozó		FELÜLETKÉPZÉS:	matt nikkelt	EGYÉB:		
		KILINCS	TÍPUSA:	Maestro RONDO WC rozettás kilincsgarnitúra			ANYAGA:	rozsdamentes acél	EGYÉB:	antibakteriális
			KILINCS-KILINCS	<input checked="" type="checkbox"/>	VAK CILINDER	<input type="checkbox"/>	GOMB	<input type="checkbox"/>	EGYÉB:	
		ZÁR	TÍPUSA:	BB zár					EGYÉB:	
		WC ZÁR	<input type="checkbox"/>	VAK CILINDER	<input type="checkbox"/>	FŐKULCS	<input type="checkbox"/>	EGYÉB:		
9	ÜVEGEZÉS									
10	TARTOZÉKOK	AJTÓCSUKÓ	<input type="checkbox"/>	AJTÓCSUKÓ+KÉSZLELTETŐ	<input type="checkbox"/>	AJTÓNYTÓ	<input type="checkbox"/>	PÁNIKZÁR	<input type="checkbox"/>	
		NYITÁSÉRZÉKELŐ	<input type="checkbox"/>	KÁRTYAOLVASÓ EGY OLDALON	<input type="checkbox"/>	KÁRTYAOLVASÓ KÉT OLDALON	<input type="checkbox"/>	VÉSZNYITÓ GOMB	<input type="checkbox"/>	
		BEHATOLÁS JELZŐ	<input type="checkbox"/>	AUTOMATA KÜSZÖB	<input type="checkbox"/>	SORREND SZABÁLYOZÓ	<input type="checkbox"/>	EGYÉB:		
11	KÖVETELMÉNYEK	TÜZGÁTLÁS:	HANGGÁTLÁS:		LÉGZÁRÁS (MSZ):	BIZTONSÁGI OSZTÁLY:				
		EGYÉB:								
12	MEGJEGYZÉS	<p>- HELYSZÍNI MÉRETVÉTEL SZÜKSÉGES!</p> <p>- A kilincs és a keretszerkezet színének kontrasztos kialakításának kell lennie (ajtólaptól legalább két árnyalattal eltérő)</p>								

RAJZ

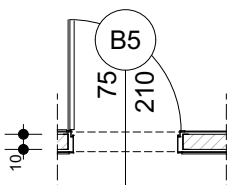
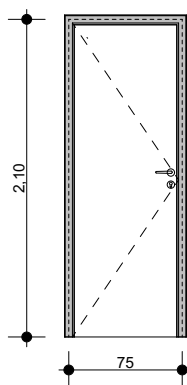
M=1:50



1	JEL	B5			MÓDOSÍTÁS					
2	MEGNEVEZÉS	EGYSZÁRNYÚ BELSŐ AJTÓ ACÉL TOKKAL FAFORGÁCS AJTÓLAPPAL								
3	MÉRET	NÉVLEGES MÉRET: 75/210		FALNYÍLÁS MÉRETE:						
4	DARABSZÁM	SZINT:	földszint	ÖSSZ:						
		BALOS:	0	0						
		JOBOS:	1	1						
		ÖSSZESEN:	1	1						
5	FALTÍPUS	10 cm vtg. belső téglaválaszfal								
6	TOK	TÍPUSA:	befoglalótok utólagos szereléshez							
		ANYAGA:	sajtolt acél	FELÜLETKÉPZÉS:	porszórt	SZÍNE:	piros (RAL 8004)			
7	LAP	ANYAGA:	lyukfuratolt faforgácslap-betét	FELÜLETKÉPZÉS:	HPL fólia	SZÍNE:	fehér (RAL 9010)			
8	VASALATOK	PÁNT	TÍPUSA:	rendszerhez tartozó	FELÜLETKÉPZÉS:	matt nikkelt	EGYÉB:			
		KILINCS	TÍPUSA:	Maestro RONDO WC rozettás kilincsgarnitúra	ANYAGA:	rozsdamentes acél	EGYÉB:	antibakteriális		
			KILINCS-KILINCS	<input checked="" type="checkbox"/>	VAK CILINDER	<input type="checkbox"/>	GOMB	<input type="checkbox"/>	EGYÉB:	
		ZÁR	TÍPUSA:	BB zár	WC ZÁR	<input type="checkbox"/>	VAK CILINDER	<input type="checkbox"/>	FŐKULCS	<input type="checkbox"/>
9	ÜVEGEZÉS									
10	TARTOZÉKOK	AJTÓCSUKÓ	<input type="checkbox"/>	AJTÓCSUKÓ+KÉSZLELTETŐ	<input type="checkbox"/>	AJTÓNYTÓ	<input type="checkbox"/>	PÁNIKZÁR	<input type="checkbox"/>	
		NYITÁSÉRZÉKELŐ	<input type="checkbox"/>	KÁRTYAOLVASÓ EGY OLDALON	<input type="checkbox"/>	KÁRTYAOLVASÓ KÉT OLDALON	<input type="checkbox"/>	VÉSZNYITÓ GOMB	<input type="checkbox"/>	
		BEHATOLÁS JELZŐ	<input type="checkbox"/>	AUTOMATA KÜSZÖB	<input type="checkbox"/>	SORREND SZABÁLYOZÓ	<input type="checkbox"/>	EGYÉB:		
11	KÖVETELMÉNYEK	TÜZGÁTLÁS:	HANGGÁTLÁS:	LÉGZÁRÁS (MSZ):	BIZTONSÁGI OSZTÁLY:					
		EGYÉB:								
12	MEGJEGYZÉS	- HELYSZÍNI MÉRETVÉTEL SZÜKSÉGES! - A kilincs és a keretszerkezet színének kontrasztos kialakításának kell lennie (ajtólaptól legalább két árnyalattal eltérő)								

RAJZ

M=1:50

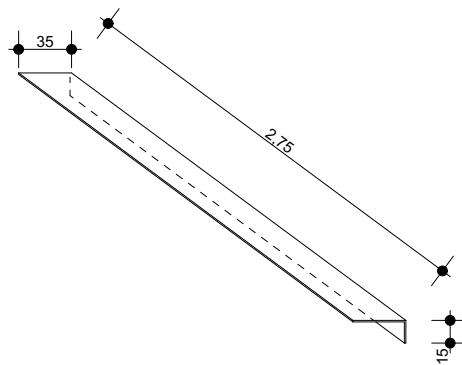


1	JEL	L1	MÓDOSÍTÁS
2	MEGNEVEZÉS	"L" ACÉL PULT (350 x 150 x 6 - 2750)	DARABSZÁM: 1 db
3	MEGJEGYZÉS	<ul style="list-style-type: none"> - HELYSZÍNI MÉRETVÉTEL SZÜKSÉGES! - Minden él teljesen kerekítve - Több ponton falba dűbelezve - statiks terv szerint - RAL 8004 (piros) színre festett, kopásálló, csúszásmentes lakkal kezelve 	

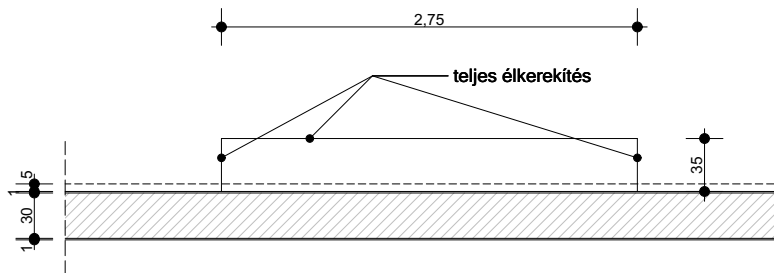
RAJZ

M=1:50

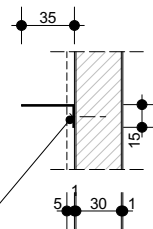
nézet



alaprész



metszet



több ponton falba dűbelezve statikai terv szerint

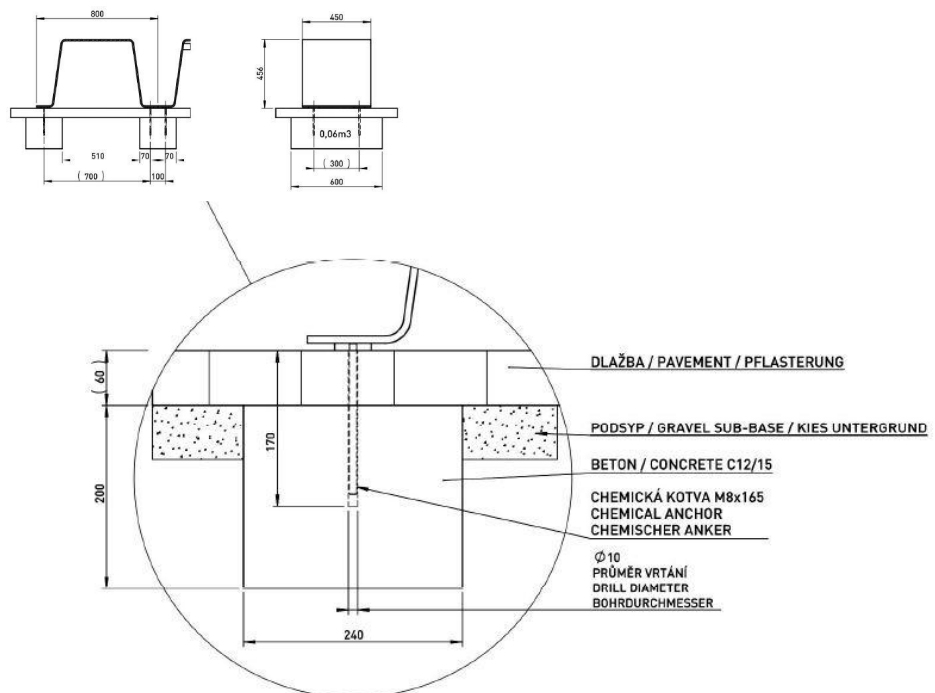
1	JEL	L2	MÓDOSÍTÁS
2	MEGNEVEZÉS	ROZSDAMENTES KERÉKPÁRTÁROLÓ (5 db kerékpár részére) pl.: https://www.manutan.hu/hu/mhu/odos-kulteri-kerekparallvany-5-kerekparra	DARABSZÁM: 1 db
3	MEGJEGYZÉS	<ul style="list-style-type: none"> - HELYSZÍNI MÉRETVÉTEL SZÜKSÉGES! - Több ponton padlóba dűbelezve - statiks utasítás és gyártói előírás szerint - RAL 8004 (piros) színre színterezve 	

KÉP



1	JEL	L3	MÓDOSÍTÁS
2	MEGNEVEZÉS	MMCITÉ - SINNUS SZÉK https://www.mmcite.com/hu/sinus	DARABSZÁM: 5 db
3	MEGJEGYZÉS	<ul style="list-style-type: none"> - HELYSZÍNI MÉRETVÉTEL SZÜKSÉGES! - Több ponton padlóba dűbelezve - statiks utasítás és gyártói előírás szerint - RAL 3016 (piros) színterített alapszínben - "Random" elhelyezés épület és telekhatár között, helyszínrajz alapján. 	

KÉP



1	JEL	L4	MÓDOSÍTÁS
2	MEGNEVEZÉS	MMCITÉ - ORBIT KÖR ASZTAL 4 SZÉKKEL https://www.mmcite.com/hu/orbit	DARABSZÁM: 1 db
3	MEGJEGYZÉS	<ul style="list-style-type: none"> - HELYSZÍNI MÉRETVÉTEL SZÜKSÉGES! - Több ponton padlóba dűbelezve - statiks utasítás és gyártói előírás szerint - RAL 3016 (piros) színterített alapszínben - "Random" elhelyezés épület és telekhatár között, helyszínrajz alapján. 	

KÉP



GAZDASÁGI ÉPÜLET ÉPÍTÉSE

SZENTLŐRINC, ESZTERHÁZY UTCA
HRSZ: 685.

KIVITELI TERVE

ÉPÍTÉSZ MŰSZAKI LEÍRÁS

ÉPÍTTETŐ:

Szentlőrinc Város Önkormányzat
7940 Szentlőrinc
Templom tér 8.

TERVEZŐK:

LoBo Építész Stúdió Bt.
7625 Pécs, Magyar utca 7.

DR. LŐKE FERENC
MÉK-É-02-0712

TOP-2.1.2-16-BA1-2017-00008
azonosítószámú „Zöld beruházás
megvalósítása Szentlőrincen”

ALÁÍRÓ-CÍMLAP

Tervezéssel érintett ingatlan címe:

SZENTLŐRINC, ESZTERHÁZY UTCA (HRSZ.: 685)

Építető/tulajdonos neve, címe:

SZENTLŐRINC VÁROS ÖNKORMÁNYZAT
7940 SZENTLŐRINC, TEMPLOM TÉR 8.

1./ Felelős építész tervezők neve:

Dr. Lőke Ferenc, építész tervező

LoBo Építész Stúdió Bt.

Cím: 7625 Pécs, Magyar utca 7.

Magyar Építész Kamarai névjegyzék száma: MÉK-É-02-0712;

Tel: 06-30-6248364

e-mail: info@lobostudio.hu

TARTALOMJEGYZÉK

Címlap
Tartalomjegyzék
Tervezői nyilatkozat
Építészeti műszaki leírás
Tervlapok

ÉPÍTÉSZETI TERVEK

E-0	Tervezett Helyszínrajz	M 1:1000
E-1	Kitűzési helyszínrajz	M 1:100
E-2	Alaprajz	M 1:50
E-3	Metszetek	M 1:50
E-4	Homlokzatok	M 1:50
E-5	Berendezési (fix) és burkolati alaprajz	M 1:25
E-6	Női/Am. Mosdó falnézetek	M 1:25
E-7	Részletrajzok	M 1:5
E-8	Konszignáció	M 1:50

ALAPVETŐ KÖVETELMÉNYEKNEK VALÓ MEGFELELÉS

1. ÉPÍTÉSZ TERVEZŐI NYILATKOZAT

A 191/2009. (IX. 15.) és a 312/2012. (XI. 8.) Korm. rendelet alapján alulírott tervező kijelentem, hogy a kivitelezési dokumentáció megfelel az Étv. 31. § (2) bekezdésében meghatározottaknak, benne érvényre jutnak az országos településrendezési és építési követelményekről szóló kormányrendeletben meghatározott alapvető követelmények.

Valamint, hogy az építménybe betervezett építési termékek megfelelnek az Étv. 41. § előírásainak.

Továbbá, hogy a kiviteli terv az engedélyezési tervek alapján készült.

Tervezési jogosultsággal rendelkezem az adott építményre vonatkozóan.

Építtető/tulajdonos: SZENTLŐRINC VÁROS ÖNKORMÁNYZAT

7940 SZENTLŐRINC, TEMPLOM TÉR 8.

Építés helye: 7940 SZENTLŐRINC, ESZTERHÁZY UTCA (HRSZ.: 685)

Létesítmény: GAZDASÁGI ÉPÜLET ÉPÍTÉSE

tervezése során a vonatkozó általános érvényű és eseti hatósági előírásokat betartottam, azoktól való eltérés nem vált szükségessé.

A tervezett létesítmény egészségvédelmi szempontból megfelelő, amelyet a kivitelező minőségi bizonylattal és alkalmassági tanúsítvánnyal igazol.

A terv a vonatkozó környezetvédelmi (szennyezőanyag kibocsátás, zajterhelés) előírásainak megfelel.

Az épület nem tartalmaz azbesztet.

A terveket az építtetővel egyeztettem és az nem sérti a szomszédos ingatlanok tulajdonosainak érdekeit.

Az építési munka nem jár olyan káros hatással, amely a szomszéd ingatlanok használatát számottevően korlátozná, állékonyságát veszélyeztetné vagy a közérdeket sértené.

Nyilatkozatomat tervezői felelősségem tudatában tettem, mely kiterjed a hatósági előírások, az építésügyi jogszabályok és a korszerű építészeti műszaki követelmények betartására is.

Felelős Tervező:

PÉCS, 2022.02.



Dr. Lőke Ferenc
építész tervező

2. ÁLTALÁNOS MEGJEGYZÉSEK

- A Gazdasági épület építése egyéb szerkezetei a tervlapok szerinti kialakítással készülnek.
- A munka- és balesetvédelmi, valamint biztonságtechnikai előírásokat az építésnél maradéktalanul be kell tartani. Az alkalmazástechnikai utasítások és a Magyar Szabványok, vagy az EU szabványok, vagy a DIN szabványok betartása kötelező.
- Minden újonnan beépített beton és vasbeton szerkezetnél az MSZ 4798-1:2004 és az MSZ EN 206-1 (2002) szabvány betartása kötelező.
- Az építmény kivitelezéséhez csak I. minőségi osztályú anyagokat szabad felhasználni és azt EN szerinti I. minőségi osztályban kell beépíteni és felhasználni, minden más eltérő megoldás nem fogadható el. Külön jogszabályban meghatározott esetekben a betervezett építési célú termékekre vonatkozó jóváhagyott műszaki specifikációkat, típusokat a műszaki leírás tartalmazza. A kivitelező a beépített termékekről (anyagokról) magyar nyelvű megfelelőségi nyilatkozatot köteles csatolni az átadási jegyzőkönyvhöz, ezek lehetnek MSZ EN, Európai műszaki engedély (ETA), vagy az építőipari műszaki engedély (ÉMI).
- A betervezett anyagok márkanevei tájékoztató jellegűek, csak a termék, anyag egyértelmű azonosítását szolgálja, a kivitelezés során - a megrendelő, beruházó, felelős műszaki vezető, műszaki ellenőr és a kivitelező közös megfontolása alapján - megváltoztathatók azzal műszakilag egyenértékűre vagy jobbra a felelős tervező jóváhagyásával.
- A tervrajzokon szereplő alaprajzi méretek a nyers, vakolatlan (burkolat nélküli) méreteket jelentik, a helyiségek alapterülete ebből lett kiszámítva. A vakolás, gépészeti szerelések, esetleges kitűzési, felmérési pontatlanságok miatt az elkészült méretek, alapterületek ettől eltérőbbek lehetnek.
- A kivitelezést csak szakképzett és a Területi Kereskedelmi és Iparkamaránál regisztrált kivitelező végezheti. Az építés csak a regisztrált Felelős Műszaki Vezető irányítása mellett történhet.
- Az építés során keletkező törmelékkel (hulladékkal) a 45/2004 (VII.26.) BM-KvVM együttes rendelet szerint a környezetvédelmi hatósággal el kell számolni.
- Minden beépítésre kerülő anyagnak rendelkeznie kell a jogszabályban előírt ÉMI és egyéb minősítéssel. A terveken szereplő anyagoktól csak abban az esetben lehet eltérni, ha azok minden tulajdonsága megegyező vagy jobb, mint a tervezett anyagé, és ez megfelelő módon dokumentált.
- A termékek alkalmazástechnikai útmutatóiban, termékleírásaiban stb. foglaltakat külön is figyelembe kell venni és be kell tartani. Szerkezeti beton és vasbeton készítésekor helyszíni mintavétellel (próbakocka) kell a megfelelőséget igazolni. Az eltakart szerkezeteket (víz, -hő, -és hangszigetelések, vasalások, stb.) az eltakarás előtt a Műszaki Ellenőrnek át kell vennie, és ezt az építési naplóban rögzítenie kell.
- Tartószerkezeteken (pillér, fal, földém) áttörés, bevésés csak a statikai terv szerint, illetve a statikus tervező írásbeli hozzájárulásával lehet!
- Bármilyen kitűzés csak a Felelős Műszaki Vezető és a Műszaki Ellenőr jelenlétében végezhető. A tűzvédelmi követelményeket maradéktalanul be kell tartani, a kivitelezőnek erről nyilatkozatot kell adnia.
- Jelen tervdokumentáció a tervlapokkal, a műszaki leírásokkal, konzignációkkal, a részlettervekkel valamint az összes szakági munkarésszel és a költségvetéssel együtt, egységben érvényes. A tervek bárminemű megbontása esetén a kivitelező fővállalkozó köteles a szakágakat, alvállalkozókat ellátni a teljes egészében való megértéshez szükséges tervlapokkal, információkkal. A fentiekből egyértelműen következik az is, hogy a kivitelezés során a kivitelező a tervi munkarészek bármelyikében szerepeltetett munkákat köteles figyelembe venni, és azzal kalkulálni akkor is, ha az esetleg másik munkarészben nem szerepel.
- Többlet súlyt elhelyezni (élménymedence, napelem, napkollektor) csak statikus tervező írásbeli engedélyével lehet!
- HELYSZÍNI MÉRETVÉTEL MINDEN ESETBEN KÖTELEZŐ!

ÉPÍTÉSZETI MŰLEÍRÁS

1.Előzmények, meglévő állapot ismertetése

Szentlőrinc, Eszterházy utca (hrsz.:685) telke 25.555 m² területű.

A meglévő épületek, építmények között megtalálható Öltöző épület, wc épület, valamint mobil lelátók és mobil wc konténer is. A telken található két nagyméretű futball pálya is, egy center és egy edzőpálya.

2. Tervezési program

Megrendelő a tervezési területen elnyert pályázati forrásból kíván gazdasági épületet építeni, amely egy épületen belüli büfé és kiszolgáló helyiségei mellett különmű vizesblokkot tartalmaz. Ehhez kapcsolódik egy fedett-nyitott fogyasztó tér.

Elhelyezendő funkciók:

- büfé raktárral, előtérrel (takarítószer tároló szekrénnel), dolgozói öltözővel és wc-vel.
- külön megközelíthető látogatói wc, wc előtérrel ahonnan nyílik a kézmosóval ellátott férfi wc és piszoár. Továbbá a wc előtérből nyílik a nő wc, ami egyben az akadálymentes wc is (takarítószer tároló szekrénnel), lehajtható fali pelenkázóval.

A tervezett kialakítást a következő szempontokat is figyelembe véve kell megtervezni és megvalósítani:

- ne akadályozza a szomszédos ingatlanok és építmények, önálló rendeltetési egységek rendeltetésszerű és biztonságos használhatóságát
- méreteivel, elhelyezésével, építészet kialakításával illeszkedjen a környezet és a környező beépítés adottságaihoz
- ne korlátozza a szomszédos telkek beépítését
- ne károsítsa a szomszédos beépítést és annak építészet jellegzetességeit
- tegye lehetővé az építészet örökség és az építészet értékek megóvását
- építmény elhelyezési módja, beépítési magassága, homlokzata, tetőzete és azok kialakítása tegye lehetővé a településkép és a környezet előnyösebb kialakítását, a táj és településkép értékeinek érvényesülését

- építészeti megoldásával járuljon hozzá a táj- és a településképi esztétikus alakításához.

A tervezett kialakítást korszerű, környezetbarát és energia tudatos anyagokkal, szerkezetekkel kell megoldani, mindemellett feleljen meg a következő rendeltetés célja szerinti elvárásoknak is:

- állékonyság és mechanikai szilárdság
- tűzbiztonság
- higiénia, az egészség- és a környezetvédelem
- biztonságos használat
- zaj és rezgés elleni védelem
- energiatakarékosság és hővédelem
- élet- és vagyonvédelem
- természeti erőforrások fenntartható használata.

A tervezés során akadálymentesség igénye felmerült, akadálymentes wc kialakítása is a feladat része, amit a női wc-vel közös helyiségben alakítottunk ki.

3. Tervezett állapot ismertetése, településképi és a környezethez való illeszkedés bemutatása, tervezői koncepció

Az övezeti előírásoknak, valamint a megrendelői kívánalmaknak megfelelően a tervezett gazdasági épület a telek dél-keleti sarkán, építési helyen belül kerül elhelyezésre.

A tervezett épület tömegében és színében igazodik a telken található meglévő épületekhez és a település életében fontos szerepet betöltő, identitás erősítő sportegyesület színeihez.

Az épületet a helyi építési szabályzat előírásainak és a területre vonatkozó Településképi arculati kézikönyv és rendelet útmutatásainak figyelembevételével terveztük.

A telek gépkocsival az eddigiek szerint közelíthető meg, parkolás a környéken, az Eszterházy utca mentén, valamint a környező lakótelepi parkolóban megoldható. Gyalogosan a gazdasági épület telken belül a sportpályák irányából valamint telken kívülről az Urbach tér felől közelíthető meg. Új közút kapcsolat nem létesül!

Beépítési adatok, az épített környezet alakításáról és védelméről szóló 1997. évi LXXVIII. törvény 13.§ (2) bekezdésében meghatározott paraméterek bemutatása

Építési övezet:	Különleges terület, sportolás célra Kb-Sp	
Telek területe:	25.555 m ²	
Beépítési mód:	szabadon álló	
Legkisebb előkert:	10 m	
Legkisebb oldalkert:	10 m	
Tervezett beépített terület:	439,68 m ²	
Tervezett beépítettség:	1,72 %	(max 3 %)
Tervezett épületmagasság:	3,31 m (gazdasági ép.)	(max 5,5m)
Zöldfelületek területe:	23271,50 m ²	
Tervezett zöldfelületi fedettség:	91,06 %	(min 60 %)

A csapadékvíz a tervezett gazdasági épület esetében telken belül gyűjtésre és felhasználásra kerül gépészeti, elektromos és építészeti tervek és leírások, utasítások szerint.

Az épület mérete: 189,731 m². Épületen kívüli burkolat felület: 458,649 m². Összes burkolt felület (épület + járda, út): 648,38 m²

Csapadékintenzitás számítása (a túlterhelést eredményező zápor alapján):

$$I_p = a \times t^{-n} = a/t^n \text{ (l/s,ha)} = 132,7817$$

A mértékadó csapadékvíz hozam számítása:

$$Q_m = \alpha \times A_v \times I_p \text{ (l/s)} = 0,9 \times 0,0648 \times 132,7817 = 6,92$$

$$Q_s \text{ (m}^2\text{/s)} = 0,008$$

3/b.Pályázat támogatásával elérni kívánt cél.

A tervezett gazdasági épület építésével egy olyan épület megvalósítása a cél, amely méltó a funkciójához és a település gazdag múltjához. A támogatás adta lehetőséggel élve az épület nem csak megjelenésében tudja majd jobban képviselni azokat az értékeket, amiket a település és a megbízó, hanem funkciójában is meg tud felelni a kor elvárásainak.

Az akadálymentes és külön nemű vizesblokk, valamint az igényekhez igazított méretű fedett-nyitott előtér ehhez mind-mind hozzá tud járulni.

3/c.Az épület részletes leírása

A tervezett beruházás földszintes, 16,85 m x 11,26 m-es alapterülettel, amelyből a zárt épület 5,86 m x 9,26 m. Egy wc előtér, onnan nyíló női wc/am wc, egy férfi wc került benne kialakításra a vendégek részére. Továbbá egy előtér, egy raktár, egy személyzeti öltöző és wc, valamint egy büfé tér került kialakításra a gazdasági épületben. Az egységes tető alatti fedett-nyitott tér, 130,49 m² területű, amelyből 60 m² a fogyasztótér.

A zárt épület, és a fedett-nyitott tér egy tető alatt helyezkedik el, a tető acél szerkezetű, kavicsolt lapos tetős kialakítású, a zárt épület tető fölé nyúló attikával kialakított.

3/d.Homlokzatok, tömegformálás:

A tervezett épület egyszerű alaprajzú, lapos tetős épület. Tömegében és színében egységes.

4.Anyagok, szerkezetek:

Alapozás

50/50 cm vasbeton alapozás készül, a statikus tervező előírásai szerint.

Teherhordó szerkezetek

zárt épület:

30 cm-es téglafalak és statikus tervező előírásai szerinti vegyes (acél és fa) födém

Fedett-nyitott tér:

Tartószerkezeti terv szerinti zártszelvény oszlopokon Tartószerkezeti terv szerinti gerendarács, közte sűrítéssel.

Tető:

Tartószerkezeti terv szerinti gerendarács, közte sűrítéssel. Rajta lejtést adó faszerkezettel alul deszkázva, felül OSB+ E1 építőlemezzel teljes felületen burkolva a vízszigetelés fogadására.

Belső válaszfalak:

10 cm-es téglafalak vakolva

Szigetelések:

Hőszigetelés

Épület fölötti, Tartószerkezeti terv szerinti födémbe szálashőszigetelés készül, rétegrendek szerint

Vízszigetelés

Csapadékvíz ellen két réteg bitumenlemez vízszigetelés készül

Nyílászárók:

Külső nyílászárók:

Korszerű műanyag nyílászárók, külső oldalon piros színben, nyíló, bukó-nyíló és emelő kivitelben, konszignáció és részletrajzok szerint

Belső nyílászárók: utólag elhelyezhető acél tokszerkezetű ajtók, akadálymentes wc-nél akadálymentes kilinccsel, kontrasztos tokkal, wc-zárral

Padló aljzatok:

Csúszásmentes, fagyálló, lapburkolat

5.Környezetvédelem, közlekedés, parkolás, tűzvédelem, építményérték

Környezetvédelmi szempontból alapvető követelmény a jelenlegi környezeti minőség szinten tartása, vagy bizonyos értelmű javítása.

Zajvédelem

A tervezett építésből fakadó zajterheléssel nem kell számolnunk.

Levegőtisztaság-védelem

A tervezési területen a környezet-átalakítás következtében ipari légszennyező források nem keletkeznek.

Talaj, felszín és felszín alatti vizek védelme

A talaj és felszín alatti vizek védelme érdekében a megfelelő csatornázásról gondoskodni kell. A csapadékvíz gyűjtésre és felhasználásra kerül gépészeti tervek szerint

Közlekedés

Az ingatlan továbbra is gyalogosan és gépjárművel is az eddigi módon érhető el. Közterületi fa kivágása nem szükséges.

Parkolómérleg

A 60 m² fogyasztótér miatt 12 db parkoló kialakítása lenne szükséges, azonban az épülő gazdasági épület részben a telken található futballpályák közönségét, részben pedig az Urbach téren átadott játszótér használóit szolgálja ki, ezért többlet parkoló építése nem szükséges, a tervezett beruházás többlet parkolóigényt nem generál.

A telken meglévő funkciók parkolóigényét továbbra is telken kívül, környező lakótelepi parkolók és út melletti megállás szolgálja ki.

7. számú melléklet a 253/1997. (XII. 20.) Korm. rendelethez

4. sor (Vendéglátó egység: A fogyasztó tér minden megkezdett 75 m² alapterülete után 2 db) alapján a tervezett 60 m² fogyasztó tér után 2 db kerékpár elhelyezése szükséges (helyszínrajzon ábrázolva)!

Tűzvédelmi kockázati osztály besorolás

Az épület tűzvédelmi kockázati osztálya az 54/2014 (XII.5.) BM rendelet 1. melléklet 1. táblázat valamint 2. táblázat alapján NAK. (a kockázati egység legfelső építményszintjének szintmagassága 0,0-7,0 m között, a kockázati egység legalsó építményszintjének szintmagassága 0,0- -3,0 m között, a kockázati egység legnagyobb befogadóképességű helyiségének befogadóképessége 1-300 fő; a kockázati egységből önállóan menekülnek, közösségi besorolás)

Oltóvíz az 54/2014. (XII. 5.) BM rendelet 8. melléklet 1. táblázat 4. sora alapján 150-300 m² közötti területre vonatkoztatva 900 l/perc.

A meglévő hálózat továbbra is el tudja látni a tervezett állapotot is. Többet oltóvíz nem szükséges!

6. Helyiséglista

Helyiség neve	Terület (m ²)
büfé	9,08
előtér	6,60
raktár	4,40
öltöző	4,51
wc előtér	4,79
férfi wc	4,32
női wc/am.wc	7,04
<u>fedett-nyitott tér</u>	<u>130,49</u>
	171,23 m ²

7. Üzemeltetési leírás, technológiai utasítás

Az épületben a büfé funkció fogyasztó tere kültéri, fedett-nyitott tér, kiszolgáló tere pedig zárt épületen belüli.

A büfében főzési tevékenység nincs, Csak előkészített ételek felszolgálása folyik, földesáru nem érkezik, zöldség utánmosásra kétmedencés mosogatót építenek a kiszolgáló helyiségben. Eszközök mosogatására a kiszolgáló pultban elhelyezett kétmedencés mosogató szolgál.

Kizárólag eldobható táányérokat és evőeszközöket használnak, pohár mosogatásra mosogatógép üzemel.

A büfé személyzete a személyzeti öltöző-wc blokkot használja. A takarításhoz az előtérben található takarítószer tároló szekrény szolgál. A büfé göngyöleg számára tárolót biztosítottunk (raktár).

Hulladék tárolása

Az épület hulladékának tárolása szétválasztott rendszerű, az előtérben kialakított hulladéktárolóban.

Csapadékvíz tárolás, felhasználás technológiai utasítása

A csapadékvizet a gépészeti leírásban szereplő módon, földbe süllyesztett, zárt csapadékvízgyűjtőben kerül tárolásra. A csapadékvíz tárolóban elhelyezett jeladó a gépészeti és elektromos tervek szerinti kialakítással és elhelyezéssel jelez az épületen kívül és belül is, ha a tárolóban a csapadékvíz eléri az előre meghatározott biztonságos szint felső határát. Ezután a tulajdonos és az Üzemeltető közös felelőssége a tárolóból a szükséges mennyiségű csapadék kinyerése!

Gépészeti és elektromos tervek és leírások, valamint gyártó/ forgalmazó/ ütembehelyező előírásait be kell tartani!

A nem rendeltetésszerű használatból és a technológiai utasítás nem betartásából eredő károkért csakis tulajdonos és üzemeltető közösen felelősek!

8. MEGFELELŐSÉGI NYILATKOZAT

Az építmény tervezésekor alkalmazott műszaki megoldások az OTÉK 50. § (3) bekezdésében meghatározott követelményeknek, az épület rendeltetési célja szerinti alapvető követelményeinek, és a tervezési programban részletezett elvárásoknak megfelel.

Az épületbe beépíteni kizárólag a tervben szereplő, vagy azzal legalább egyenértékű paraméterekkel és megfelelőségi igazolással rendelkező építőanyagokat illetve berendezéseket szabad.

Az alapvető követelmények kielégítését a vonatkozó magyar nemzeti szabvány alkalmazásával vagy más, a követelmények legalább ezzel egyenértékű teljesítését biztosító megoldással lehet teljesíteni.

Az építmény megfelel a rendeltetési célja szerint az állékonyság és a mechanikai szilárdság, a tűzbiztonság, a higiénia, az egészség- és a környezetvédelem, a biztonságos használat, a zaj és rezgés elleni védelem, az energiatakarékosság és hővédelem, az élet- és vagyónvédelem, valamint a természeti erőforrások fenntartható használata alapvető követelményeinek, és a tervezési programban részletezett elvárásoknak.

Felhívom az építető figyelmét a következőkre:

Az építés megkezdéséig a 191/2009 (IX.15.) Korm. rendelet 22.§.(3) - (5) bekezdése alapján kiviteli tervdokumentációt kell készíteni az 1. sz. melléklet szerinti részletességgel, melyet az e-építési napló mellékleteként fel kell tölteni.

Az építési munka csak e-Építési Napló vezetése mellett folyhat, hiányos vagy e-Építési Napló vezetése nélküli építkezésen az ellenőrző hatóság mindennemű építési munkát megtilt.

MEGJEGYZÉS:

Megrendelő a tervezési munka során ezen építész kiviteli tervdokumentációban foglaltakon túl tájékoztatást kapott az alábbiakról is:

- a tervezett létesítmény elektronikus építési napló vezetésére kötelezett, az építési napló vezetése nem tervezői feladat
- a kivitelezés során is be kell tartani az épített környezet alakításáról és védelméről szóló 1997. évi LXXVIII. törvény vonatkozó rendelkezéseit
- Megrendelő köteles építési műszaki ellenőrt fogadni, amennyiben a tervezett létesítményt annak használatbavételi eljárás sikeres lebonyolítására alkalmas állapotáig nem egy generál kivitelezővel építteti fel
- minden beépített termékről, szerkezetéről teljesítmény nyilatkozat, megfelelőség igazolás szükséges
- a kivitelezés során építési-bontási hulladék nyilvántartást kell vezetni
- amennyiben a létesítmény használatba vételére 2020.12.31. után kerül sor, úgy annak az akkor hatályos épületenergetikai követelményeknek kell megfelelni (közel nulla energiaigényű épület követelményszintje), nem a tervezés alapjául szolgáló jelenlegi követelményeknek. Tervező a tervezési munka során a jelenleg érvényben lévő épületenergetikai követelményeknek megfelelően tervezte az épületet.

- A tűzvédelmi követelmények és előírások betartása kötelező az 54/2014. (XII.5.) BM rendelet (az Országos Tűzvédelem Szabályairól) alapján.

A dokumentáció a tervező szellemi terméke és tulajdona, mindennemű az eredeti megbízástól eltérő felhasználása tilos, kivéve a tervező beleegyezése esetén. A tervlapok csak együtt értelmezhetők, az összefüggések megértése végett. A terveket együtt kell kezelni a szakági tervekkel, ellentmondás esetén a tervezőknek jelezni kell! Minden méret és szint a helyszínen ellenőrizendő! A kiadott tervektől eltérni csak tervezői jóváhagyással lehet. Az alkalmazott technológiáknál, anyagoknál a mindenkor gyártó "Alkalmazástechnikai útmutató"-jában leírtakat be kell tartani. Tartószerkezeteken (pillér, fal, födém) áttörés, bevésés csak a statikai terv szerint, illetve a statikus tervező írásbeli hozzájárulásával lehet! Tervező a tervek szellemi tulajdonáról -szerződés szerint- Megrendelő részére lemond.

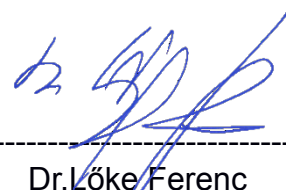
HELYSZÍNI MÉRETVÉTEL MINDEN ESETBEN KÖTELEZŐ!

Ezen tervdokumentáció szerzői jogvédelem alatt áll. A dokumentáció kizárólag a terveken jelölt ingatlanra, építési engedélyezés és építési tevékenység céljából, egyszeri alkalommal használható fel. A dokumentáció egésze és egyes részleteinek egyéb célú felhasználása, másolása, továbbadása, értékesítése szerzői jogvédelembe ütköző cselekedet.

Akadálymentes közlekedés

Akadálymentesítéssel érintett részeken a nyílászárók kontrasztos kialakítással, védőlemezzel és az akadálymentesítés követelményeinek megfelelő kilincsel és küszöbvel készülnek. Épületben akadálymentes wc, lehajtható pelenkázóval kerül kialakításra. Az akadálymentesítéssel érintett (am. Wc és előtér) részeken az építész terveken felül be kell tartani az akadálymentesítési segédletek előírásait is! Ellentmondás esetén, tervezőt értesíteni kell és csak írásbeli válasza után lehet a munkát folytatni!

Pécs, 2022. Február



Dr. Lőke Ferenc
építész tervező